

PROFESSIONAL CCTV

**Soluzioni professionali
videosorveglianza.**



Videosorveglianza



Guida alla consultazione



6

IL GRUPPO

Overview.....	6
Milestone	10
Produzione e qualità.....	12

14

L'OFFERTA

Cybersecurity.....	14
Cloud TVCC.....	16
2 gamme un'unica soluzione	18
APP Comelit CCTV	20
Comelit CCTV Manager	22

22

SERIE NEXT

Telecamere.....	24
Bullet IP 4MP.....	26
Turret IP 4MP	27
Bullet IP 8MP	28
Turret IP 8MP	29
ColorUP.....	30
NVR / XVR.....	32
NVR.....	34
XVR.....	36
Telecamere AHD.....	38

40

SERIE ADVANCE

Telecamere	40
Turret IP 4MP	46
Bullet IP 4MP	48
Turret IP 8MP	49
Bullet IP 8MP	50
ColorUP	51
Protezione perimetrale	53
Lettura targhe	54
Fisheye	55
Multi sensor	56
WiFi	57
5-50mm.....	58
PTZ	59
NVR / XVR	62
NVR POE.....	64
NVR.....	65
NDAА NVR.....	66
XVR.....	67
Tecnologia termica	68
Telecamere termiche	70
Termoscanner LCD.....	72
Telecamere termiche Bi-Spectrum.....	73
Platform products	74
Server	76
Decoder	78
Accessori	79

82

MONITOR

Monitor	82
Monitor.....	84

86

SWITCH

Switch.....	86
Switch POE	87

89

ANTENNE

Antenne integrate	89
Accessori antenne integrate.....	91

92

INDICE ANALITICO

Indice analitico	92
------------------------	----



Comelit.

ITALIA

FRANCIA

SPAGNA

GERMANIA

SINGAPORE

HONG KONG

INDONESIA

VIETNAM

REGNO UNITO

HONG KONG

PAESI BASSI

BELGIO

STATI UNITI

EMIRATI ARABI

UN GRUPPO DI 900 PERSONE MOSSE DALLO STESSO SPIRITO.



Dal **1956** scriviamo la storia della citofonia e della video-citofonia, contribuendo in modo significativo alla sua **costante** evoluzione. L'esperienza sviluppata in questo settore specifico per rispondere alle esigenze di semplicità, **affidabilità** e multi-funzionalità del mondo dell'installazione, ci ha portato negli anni a crescere e a divenire un riconosciuto **riferimento internazionale**.



I nostri **valori** e la nostra **visione** imprenditoriale sono le fondamenta su cui abbiamo sviluppato una gestione manageriale e un'organizzazione strutturata a livello **globale**, con 10 filiali, 6 centri di Ricerca e Sviluppo, più di 900 collaboratori e una presenza commerciale in oltre 90 Paesi. Ai sistemi di videocitofonia, oggi affianchiamo la progettazione e la realizzazione di sistemi di antintrusione, videosorveglianza, domotica, rivelazione incendi e controllo accessi, proponendoci così quale **interlocutore unico e competente** per la **protezione** delle persone e degli ambienti.

D E S I G N
M I L A N O



AZIENDA
CERTIFICATA
ISO 14001

ISO 14001

With You. Always.

LA NOSTRA PROMESSA,
IL NOSTRO IMPEGNO.



SOPRALLUOGHI

TECNICI E
COMMERCIALI IN
CANTIERE



CONSULENZA

GRATUITA ALLA
PROGETTAZIONE DI
PROGETTI SPECIFICI



GARANZIA

DI 3 ANNI, E PER IL
PRIMO ANNO GLI
INTERVENTI SONO A
CARICO DI COMELIT



SERVIZIO

GRATUITO DI MESSA
IN FUNZIONE PER
TUTTI GLI IMPIANTI



SUPPORTO TELEFONICO

DALLE 8:30 ALLE 18:00
TUTTI I GIORNI, DAL
LUNEDÌ AL VENERDÌ



CORSI

DI AGGIORNAMENTO
PROFESSIONALI ANCHE
ONLINE E ON DEMAND

Essere **al fianco** di chi sceglie Comelit per i propri clienti è il nostro impegno quotidiano. Un impegno che si traduce nella costante attività di ricerca e sviluppo di nuove **soluzioni facili** da installare e dalle performance evolute, nella consulenza e **assistenza** quotidiana che offriamo telefonicamente e sul campo, nella proposta di prodotti e sistemi di elevata qualità ed affidabilità, nell'affiancamento in ogni fase del tuo lavoro. With You. Always. Perché **il tuo successo è il nostro successo** e la soddisfazione dei tuoi clienti, la nostra soddisfazione.

WITH YOU ALWAYS

Mettere il cliente al centro,

**SIGNIFICA ANCHE FARSI GIUDICARE,
CON ASSOLUTA TRASPARENZA.**

Comelit ha scelto di aderire a Trustpilot, la piattaforma sulla quale chiunque può lasciare una recensione su un servizio o un prodotto Comelit e visionare quella di altri colleghi.

L'obiettivo è sempre lo stesso: **migliorare giorno dopo giorno** la propria relazione con il cliente, lasciando che sia la sua stessa **soddisfazione** la migliore **garanzia del nostro brand**.



★ Trustpilot

Scopri cosa dicono di noi i tuoi colleghi:



Uso i prodotti Comelit da tanto tempo e mi sono trovato sempre bene. La rete commerciale e' funzionale...

04.04.2023 - IEI S.R.L.

★ Trustpilot

Disponibilita' e competenza sia dei commerciali che dell'assistenza tecnica.

01.04.2023 - Marco

★ Trustpilot

Utilizzo spesso il vostro centro assistenza e finora ho sempre risolto il problema.

28.03.2023 - Stefano

★ Trustpilot

Ormai è un po' di tempo che monto ed ho nei mie immobili sistemi di allarme e video sorveglianza COMELIT è pur avendo qualche...

22.03.2023 - Bartolomeo

★ Trustpilot

Prodotto molto flessibile e adattabile ad ogni esigenza, con il programma di configurazione poi la gestione è...

09.03.2023 - Stefano

★ Trustpilot

I corsi della Comelit sono sempre interessanti, i prodotti sempre all'avanguardia.

28.03.2023 - Pinna impianti s.r.l.

★ Trustpilot



Da 40 anni

protagonista sui mercati internazionali nell'ambito della videosorveglianza professionale.

Quello della videosorveglianza è un mercato in costante crescita, con richieste in aumento da diversi segmenti: dal residenziale alle piccole attività commerciali, fino alle grandi industrie e al controllo cittadino. In linea con questa tendenza evolutiva, noi di Comelit ci siamo impegnata nella ricerca continua ed instancabile della qualità e affidabilità dei nostri prodotti, garantendo una protezione sempre più accurata e precisa, capace di prevenire il fenomeno purtroppo in aumento dei piccoli crimini e degli atti di vandalismo, prima ancora degli eventi legati al terrorismo.

COMELIT[®]
W I T H • Y O U • A L W A Y S



Produzione prime telecamere Vidicon monoscheda



1980

Primi multiplexer e DVR analogici



1986

Prima azienda italiana a produrre telecamere CCD

Primi DVR in rete con software di gestione RAS



1990

Primi DVR in rete con software di gestione RAS



2000

Primi DVR digitali

Primi DVR in rete con software di gestione RAS



2003

Introduzione del primo sistema TVCC IP



2005

Introduzione Video analisi e Serie 700



2012

Introduzione Video analisi e Serie 700

Serie IP100



2017

Serie Advance



2020

Serie Advance

Serie Next

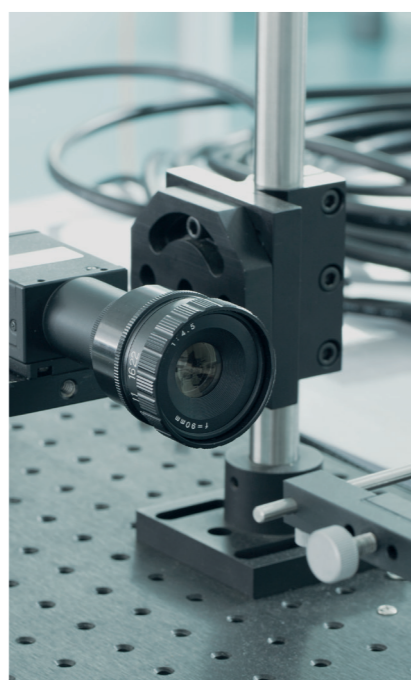


2023

Dalla scelta dei materiali alle tecnologie di produzione:

la qualità Comelit è sotto controllo.

La **qualità** di un prodotto è frutto di un processo organizzato in ogni sua fase e soggetto alle più accurate procedure e ai più **approfonditi test**. È da questa consapevolezza che nasce la nostra scelta di investire costantemente nelle più **avanzate tecnologie** di produzione e nelle più sofisticate attrezzature di controllo. Operiamo in base alla rispondenza a **severi parametri qualitativi** costantemente monitorati. Per la produzione vengono impiegati componenti e materie prime di elevata qualità: dai vetri **antigraffi** e **antiriflesso** al corpo in **alluminio pressofuso** verniciato a forno. Il nostro laboratorio interno effettua test qualitativi sulla vita del prodotto in **camere climatiche** con temperature estreme, **test funzionali** e controlli a fine ciclo prima della spedizione. Ulteriori controlli sono effettuati da **laboratori esterni certificati**. I nostri prodotti vengono sottoposti a oltre **1.000 test di omologa**, a livello hardware e software.



Prove di compatibilità elettromagnetica

Emissioni

- Condotte
- Radiate

Immunità

- ESD
- Burst
- Surge
- Condotte

Prove ambientali

Waterproof (grado IP)

Vandalproof (grado IK)

Nebbia Salina (NSS)

Cicli termici in camera climatica

- Prove di funzionamento ad alte temperature
- Prove di funzionamento a basse temperature
- Prove di funzionamento con shock termici

Cicli con elevata umidità in camera climatica

Irraggiamento solare

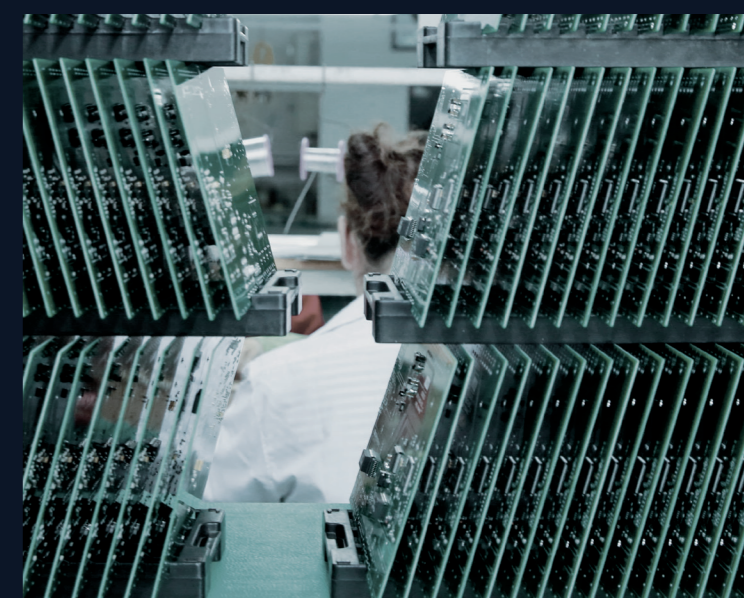
Prove meccaniche

Vibrazione

Caduta imballo

Resistenza al graffio

Durabilità delle marcature



TVCC & Cybersecurity

Il nostro impegno a garanzia dei vostri dati.

I VOSTRI DATI SONO DAVVERO AL SICURO? COSA PUÒ SUCCEDERE AI MILIONI DI DATI CHE PASSANO ATTRAVERSO I SERVER? CHI È RESPONSABILE DI QUESTA SICUREZZA?

QUESTE SONO LE VERE DOMANDE DA PORSI PRIMA DI SCEGLIERE UN SISTEMA DI VIDEOSORVEGLIANZA

Quella in cui viviamo può essere certamente definita 'l'era del dato'. Mai come oggi, infatti, grazie allo **sviluppo** della tecnologia, possiamo avere a disposizione volumi pressochè infiniti di dati di diversa natura e provenienti da molteplici dispositivi che, una volta analizzati e processati, ci permettono di ottenere informazioni con cui prevedere comportamenti, nostri e degli altri.

Proprio per questo, la **cyber security** e la **protezione dei dati sensibili** sono temi di grandissima attualità e rilievo, oltre che motivo di crescente **preoccupazione** sia per le aziende che per i singoli cittadini. Non a caso, dal 2018 ad oggi, gli attacchi informatici nel mondo sono **cresciuti dell'81%**, colpendo singoli individui ma, soprattutto, arrivando in molti casi a paralizzare interi istituti finanziari, emittenti televisive, aziende private, istituzioni pubbliche e servizi primari, quali poste, aeroporti e stazioni.

Gran parte della sicurezza delle nostre infrastrutture, pubbliche o private, si fonda sui **sistemi di videosorveglianza**.

Fino a pochi anni fa, una violazione dei loro protocolli, avrebbe potuto determinare conseguenza di una gravità inimmaginabile.

Essere sicuri e protetti contro gli attacchi cibernetici è quindi diventata la **'nuova normalità'** che viene richiesta dal mercato. È questo il motivo per cui tutti i

più importanti player - noi compresi - sono impegnati nella messa a punto e nell'adozione di **contromisure sempre più efficaci**, introducendo firmware, shield e protocolli evoluti con l'obiettivo di innalzare gli standard di sicurezza informatica.

Ma, se vogliamo davvero parlare di sicurezza dei dati e dei feed video di ciascuno di noi, in quanto individui e cittadini o consumatori, vi è una domanda a monte che richiede una risposta chiara e trasparente: **che garanzia di affidabilità e sicurezza un produttore è in grado di assicurare?**

Sappiamo tutti che, a livello mondiale, sono diversi i Paesi che hanno **interdetto** il proprio mercato a diversi produttori di sistemi di videosorveglianza. Uno su tutti gli **Stati Uniti** che, nel 2018, con l'approvazione della legge federale **NDAA** - firmata da Trump e poi confermata da Biden - **vieta** alle agenzie federali e ai loro appaltatori di utilizzare ed acquistare apparecchiature e componenti per telecomunicazioni e videosorveglianza realizzati da alcuni dei più grandi produttori al mondo, tra cui marchi molto noti anche in Italia.

Tutto questo è una criticità che **non tocca in alcun modo noi di Comelit**. Al contrario. **Siamo italiani**, siamo un'azienda privata e che non ha alcuna partecipazione da parte dello Stato. **Non abbiamo obblighi verso nessuno**, se non verso i nostri shareholders. E non abbiamo, di conseguenza, **alcun interesse né obbligo di condividere i dati** che transitano attraverso i nostri server.

Non solo. Sebbene sia evidente che la quasi totalità della tecnologia della videosorveglianza sia 'made in China' - così come lo smartphone che abbiamo in tasca o il pc sulla nostra scrivania -, possiamo garantire che i nostri sistemi montano componenti che non sono presenti **in nessuna blacklist di alcun Paese**.



Inoltre, la nostra infrastruttura server-cloud per il trasferimento e stoccaggio dei dati è europea, **di nostra proprietà**, ed è gestita in **partnership con il più importante cloud provider al mondo, Amazon AWS**, che detiene il 36% del mercato. I nostri server si trovano a Francoforte, in Germania, sono protetti dai migliori sistemi di sicurezza informatica e, oltre a non essere accessibili da nessuno e per nessun motivo, sono costantemente sottoposti a back-up.

Poter garantire che i tuoi dati e i tuoi video siano davvero completamente al sicuro è per noi di Comelit **motivo di orgoglio, oltre che impegno etico**. Una garanzia che non dovrebbe essere un requisito opzionale, ma un diritto inviolabile di tutti.



Noi non facciamo parte della vulnerabilità. Siamo un'azienda italiana, non partecipata dallo stato e senza interesse o obblighi nel trasmettere i dati che raccogliamo.

ONVIF®

I prodotti Comelit utilizzano un protocollo proprietario e server nostri localizzati in Europa. In aggiunta, sono pienamente ONVIF compliant: garantiscono cioè la piena compatibilità con i prodotti di altri produttori.



Il nostro servizio Cloud TVCC: oggi più sicuro che mai.

La **fiducia** dei clienti è alla base del business di Comelit e sappiamo che **ti fidi di noi** per proteggere le tue risorse più critiche e sensibili: **i tuoi dati**. Le nostre telecamere e videoregistratori utilizzano speciali firmware per garantire la massima tutela sia in termini di **cyber security** che di **data protection**. I prodotti Comelit, utilizzano protocolli di comunicazioni criptati, chiusura della porta telnet, file di configurazione criptati, crittografia dei dati di storage e backup. Ma tutto ciò è sufficiente per garantire sicurezza informatica e protezione dei dati? **Ci siamo spinti oltre!**

Abbiamo ulteriormente aumentato la sicurezza dei dati dei nostri clienti utilizzando l'infrastruttura e i servizi cloud di **Amazon Web Services (AWS)**, la piattaforma cloud più completa e sicura disponibile oggi. Grazie all'utilizzo dei servizi cloud AWS, i servizi di videosorveglianza di Comelit ti garantiscono **i più alti standard** di resilienza, sicurezza informatica e protezione dei dati sensibili e personali in conformità alle normative europee della privacy. L'infrastruttura, basata sull'utilizzo di tecnologie serverless ad alta affidabilità e scalabilità, è sistematicamente sottoposta a:

- **Vulnerability Assessment per l'individuazione di falle di sicurezza sul software, le sue dipendenze e le configurazioni di rete**
- **Monitoring con strumenti di Intelligenza Artificiale che utilizzano algoritmi di patter recognition per l'individuazione di comportamenti fraudolenti e attacchi**
- **Monitoring con strumenti che utilizzano il Machine Learning e il pattern matching per individuare i dati sensibili e proteggerne privacy e sicurezza tramite l'enforcing di best practice di sicurezza**
- **Intelligent Threat Detection con protezione da DDoS attack a transport layer (Ivi 4 ISO OSI)**



I DATI SONO ARCHIVIATI IN EUROPA E RISPETTANO LE NORMATIVE DELL'UE IN MATERIA DI PRIVACY, PORTABILITÀ E SOVRANITÀ DIGITALE



Amazon Web Services

Da oltre **15 anni**, **AWS** è la piattaforma cloud più completa e ampiamente adottata al mondo. AWS ha costantemente ampliato i propri servizi per supportare praticamente qualsiasi carico di lavoro nel cloud e ora dispone di **oltre 200 servizi** completi per il calcolo, lo storage, i database, il networking, analytics, la robotica, l'apprendimento automatico e l'intelligenza artificiale (AI), Internet of Things (IoT), mobile, sicurezza, ibrido, realtà virtuale e aumentata (VR e AR), media e sviluppo. Milioni di clienti - tra cui le start-up in più rapida crescita, le imprese più grandi e le principali agenzie governative - si affidano a AWS per potenziare le loro infrastrutture, diventare più agili e soddisfare i più alti requisiti di sicurezza.



Ridondanza: Tutti i datasource sono ridondanti per garantire alta affidabilità e bassi tempi di failover.



Crittografia: Tutti i datasource sono cifrati con chiavi di cifratura simmetriche gestite su moduli di sicurezza hardware conformi agli standard FIPS 140-2.



Lock: I datasource non sono pubblicamente accessibili per garantire un ulteriore livello di sicurezza.



Backup: Di tutti i datasource ed i dischi vengono generati costantemente dei backup, conservati su ambienti cifrati e distribuiti su siti geografici diversi e distanti.



Amazon Inspector: Grazie al servizio Amazon Inspector, si ha la gestione automatica e continua del vulnerability assessment per l'individuazione di falle di sicurezza sul software, le sue dipendenze e le configurazioni di rete.



Amazon GuardDuty: Servizio di rilevamento delle minacce che monitora costantemente i propri account e i carichi di lavoro AWS in cerca di attività dannose, restituendo risultati dettagliati sulla sicurezza per la visibilità di ripristino.



Amazon Macie: Monitoring con strumenti che utilizzano il ML e il pattern matching per individuare dati sensibili e proteggere privacy e sicurezza tramite l'enforcing di best practice.



Amazon Cloudwatch: Servizio di monitoraggio che fornisce dati e informazioni dettagliate utili per monitorare le applicazioni, rispondere ai cambiamenti delle prestazioni a livello di sistema e ottimizzare l'utilizzo di risorse.



Amazon Shield: Infrastruttura protetta da uno strumento di Intelligent Threat Detection con protezione da attacchi DDoS fino al livello 4 del modello ISO OSI.

15

DA OLTRE 15 ANNI, AMAZON WEB SERVICES (AWS) È LA PIATTAFORMA CLOUD PIÙ COMPLETA E AMPIAMENTE ADOTTATA AL MONDO.



La nostra offerta

DUE GAMME, UN'UNICA SOLUZIONE.

L'attuale offerta di Comelit si compone di due **gamme di prodotti**: la serie NEXT e la serie ADVANCE.

La serie Next è composta da prodotti tecnologicamente all'avanguardia: telecamere con diversi housing, ottiche e sensori con risoluzioni fino al 4K, macchine di registrazione fino a 16 ch, insomma l'ideale per impianti di piccole e medie dimensioni.

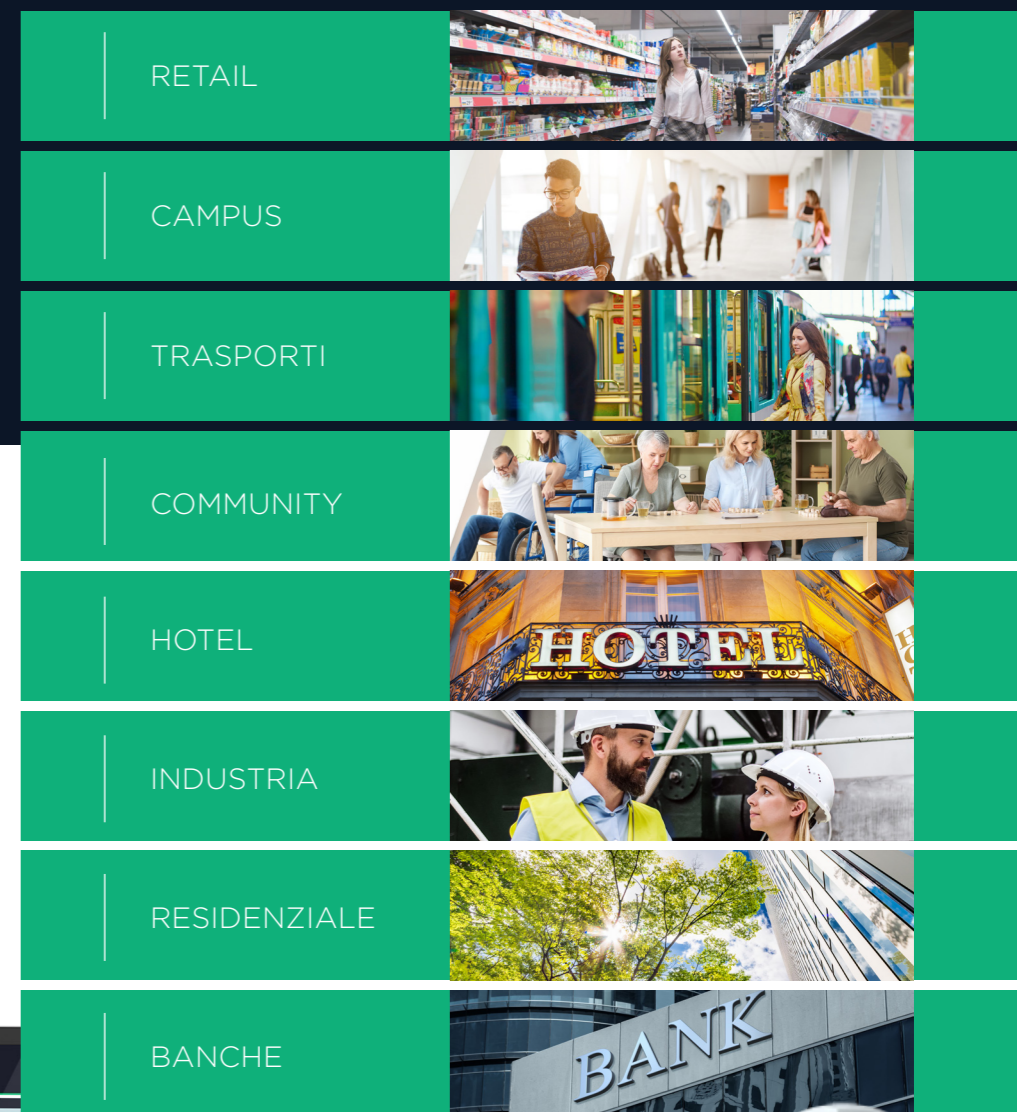
La serie Advance invece offre i più alti livelli in termini di Deep video

analysis (DVA), funzioni di video analisi in grado di distinguere uomo, veicolo, ciclo e motociclo, funzioni di conteggio target, heat map, dal face recognition fino all'analisi dei metadati (DVA 2.0), videoregistratori fino a 128ch e platform products con storage server e management server in grado di realizzare impianti fino a 30.000 ch. Ideale per impianti di medie e grandi dimensioni e per soddisfare qualsiasi tipo di richiesta.

LA SERIE NEXT E LA SERIE ADVANCE SONO GESTIBILI DA UN'UNICA PIATTAFORMA, UN'UNICA APP E UN UNICO VMS.QUESTO PERMETTE QUALSIASI TIPO DI MIX TRA LE SERIE PER RENDERE L'IMPIANTO DI VIDEOSORVEGLIANZA SEMPRE PIU' TAILOR MADE, SODDISFANDO OGNI ESIGENZA SIA TECNOLOGICA CHE ECONOMICA.

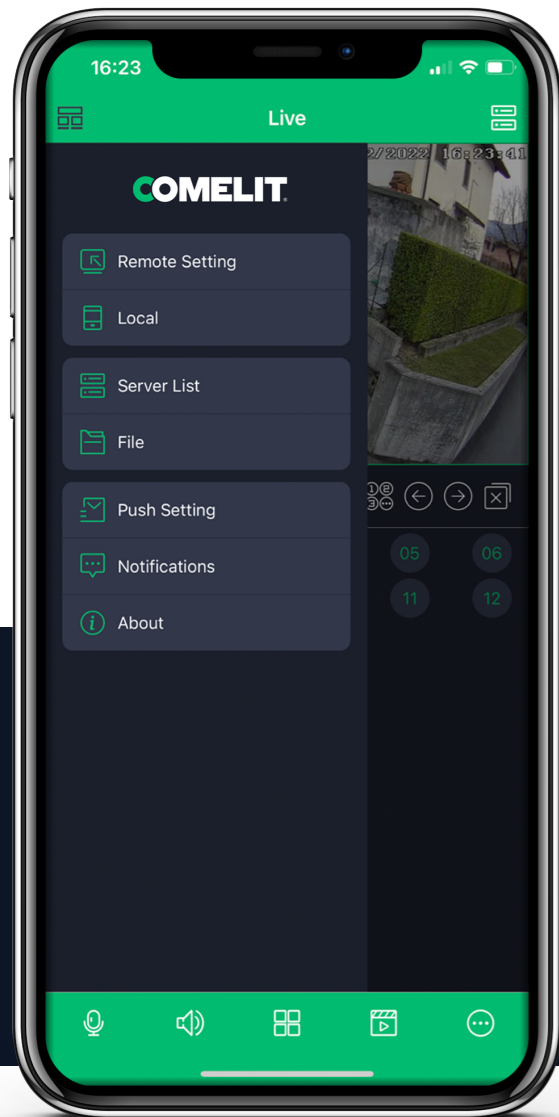
Le funzioni di video analisi portano l'impianto di videosorveglianza **oltre i confini** della semplice visualizzazione e registrazione video.

Permettono di **proteggere** la proprietà da intrusioni, di ricercare gli eventi più rapidamente, di ricevere immediatamente notifiche push e email. In aggiunta, oltre alle più comuni funzioni di video analisi come il perimetral protection, è possibile fare anche analisi marketing, grazie alle varie funzioni di riconoscimento del sesso, dell'età, l'identificazione di un veicolo e del senso di marcia.





APP Comelit CCTV



Comelit CCTV è un'applicazione gratuita per dispositivi iOS e Android. È compatibile con tutti gli NVR, XVR e telecamere IP delle serie Advance e Next. Offre agli utenti il pieno controllo dei dispositivi, permettendo live view, riproduzione e impostazioni.

Massima personalizzazione

Comelit CCTV permette di scegliere:

- che tipo di vista si ottiene aprendo l'APP (solo un dispositivo specifico, un gruppo preferito di canali, l'ultimo layout visualizzato).
- cosa succede quando si apre una notifica push (visualizzazione live del canale, punto di riproduzione dell'evento, etc.)
- quale tipologia di eventi di riproduzione verranno mostrati (tutto, movimento, sensori, analisi)
- il layout di visualizzazione desiderato tra 8 diverse modalità di visualizzazione
- il flusso video in base alla velocità della rete.

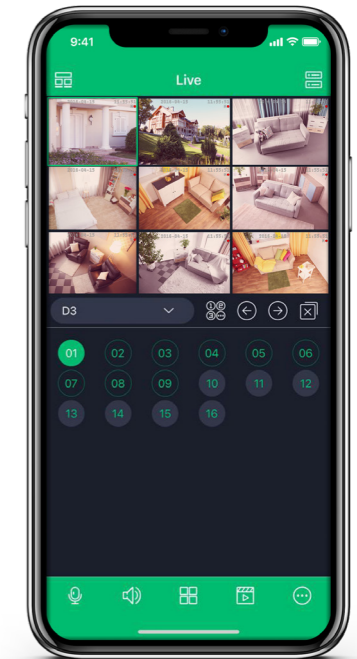
Massimo controllo

È possibile impostare i dispositivi direttamente tramite l'app con funzionalità di configurazione complete, come se ci si trovasse effettivamente sul sito di installazione:

- aggiungere volti al database dei volti
- effettuare Backup dei file registrati
- parlare e ascoltare attraverso i dispositivi supportati
- attivare gli allarmi
- effettuare connessione P2P

Inoltre:

- login password gesture
- barra di riproduzione con differenti colori in base all'evento
- PTZ e controllo motorizzato dell'obiettivo
- vista fisheye



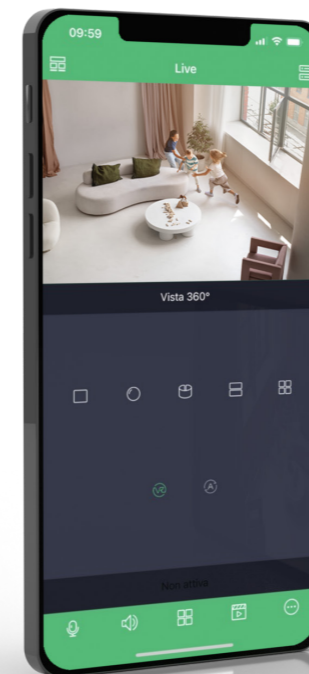
Contenuti condivisibili

App Comelit CCTV consente di condividere istantanee o video clip sia del live che del playback, tramite:

- applicazioni installate sullo smartphone come WhatsApp, Facebook, WeChat, LinkedIn, Dropbox
- e-mail
- QR code

Controllo telecamere Fisheye

- PTZ virtuale: zoom avanti/indietro e spostamento all'interno dell'immagine per una vista a 360°
- Modalità cilindro: immagine 3D che può essere ruotata e ingrandita con un dito.



Comelit CCTV manager

CARATTERISTICHE

Comelit CCTV manager è la nuova piattaforma di gestione della sicurezza integrata rilasciata da Comelit. La nuova piattaforma combina l'interazione tra dispositivi di cattura e gestione video (XVR, NVR, IP Cam), dispositivi di allarme, server, IP-SAN, client, monitor e TV WALL. Adatta per ogni installazione, può collegare diversi dispositivi di rete e dare servizio ad oltre 30.000 telecamere connesse. Il software

dispone di: una potente capacità di gestione della videosorveglianza, visualizzazione delle telecamere in tempo reale, archiviazione dei record, riproduzione di registrazioni, il download e backup delle registrazioni, gestione degli allarmi, decodifica su TV Wall, controllo dalla tastiera, gestione dell'ingresso e dell'uscita dei veicoli e tutte le funzioni di Deep video Analysis (DVA).

Sistemi OS supportati: Windows, Linux (*1), MAC (*2)

MySQL database

Client: web browser, App IOS Android

Supporta Virtual machine

Protocolli supportati: ONVIF, RTSP

Gestione TV Wall

Supporta Deep video Analysis

Parking management

Face Recognition

Telecamere ANPR

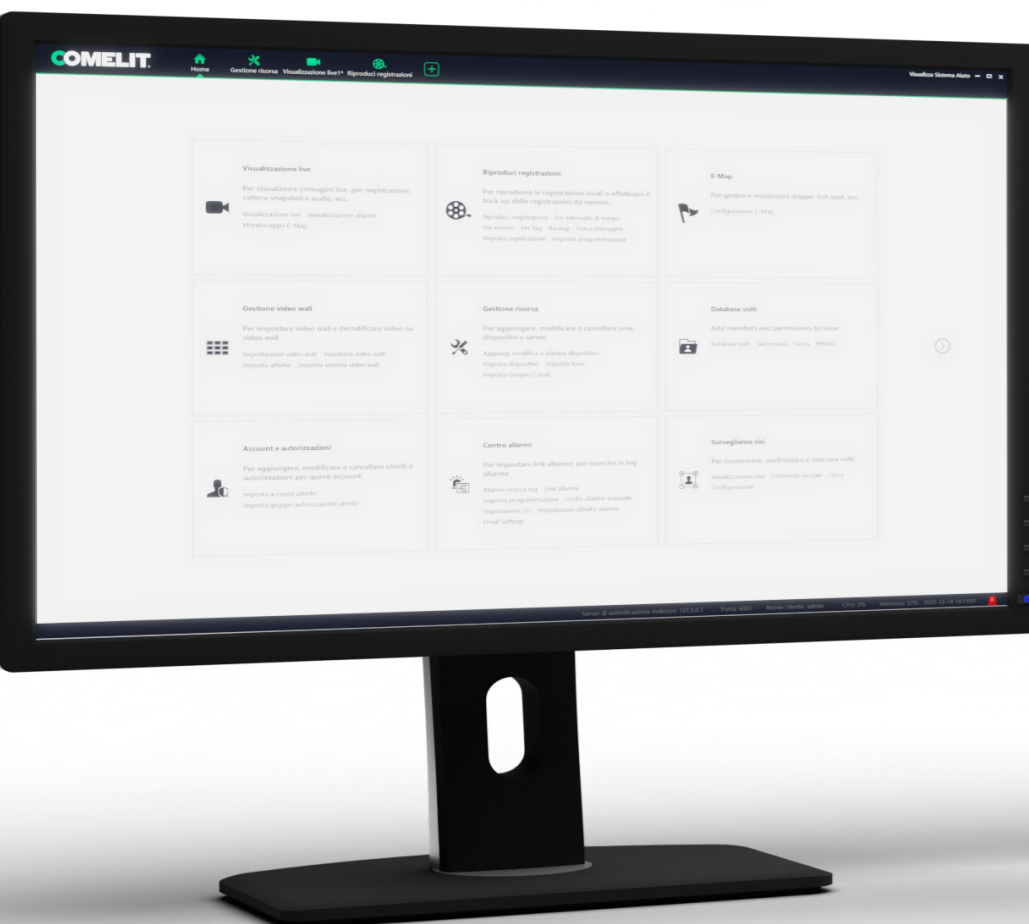
Mappe grafiche online (Google Maps)

Visualizzazione live, playback, backup

Fino a 30000 telecamere

Client illimitati

Max. number of channel access	30000 CH
Max. number of NVR access	1024 NVRs
Max. decoding capability	256 CH
Max. number of transfer server access	128 servers
Max. number of storage screen display	128 servers (storage servers with transfer function)
Max. number of screen display	100 CH, auto-switch supported
Max. number of plan view	20
Max. number of users	256 users





SERIE NEXT

Funzioni principali

IP67

Le telecamere raggiungono il grado di certificazione IP67.

IK10

Le telecamere IP da esterno rispettano lo standard vandalproof IK10

-30°C-60°C

La maggior parte delle telecamere IP opera anche in condizioni di temperature estreme (-30°C /+60°C).

MICROFONO

Alcune telecamere IP hanno il microfono integrato, per una più facile gestione dell'audio.

ONVIF

Supporto della versione ONVIF, profilo S e profilo G.

4-8MP

Risoluzioni da 4Mp fino a 8Mp (4K)

INGRESSI E USCITE D'ALLARME

Numerosi modelli sono dotati di ingressi e uscite dall'allarme.

TVS 6000V

Le telecamere IP sono dotate di protezione contro fulmini 6.000V e protezione sovraccarico 2.000V.

ZOOM

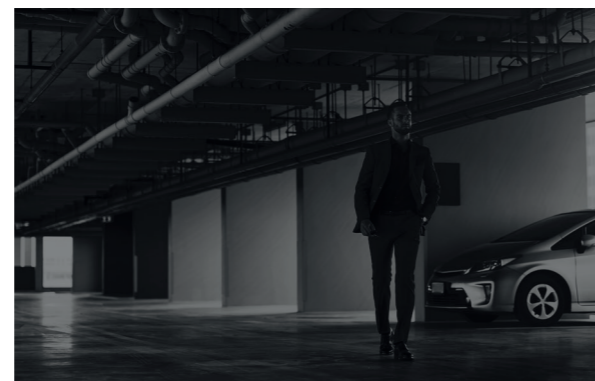
Le telecamere IP PTZ raggiungono zoom ottici fino a 40X.

3 STREAMING

Tutte le telecamere IP della serie Next supportano 3 Streaming.

ULTRA STARLIGHT

Il sensore da 1/2" accresce di 5 volte la sensibilità alla luce rispetto alle telecamere classiche; fornisce immagini nitide e con elevato contrasto anche in condizioni di scarsa illuminazione.

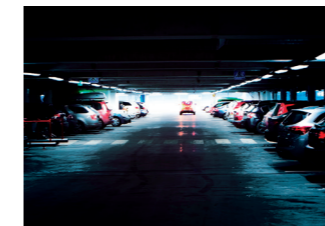


H.265+

H265+ integra differenti funzioni: il riconoscimento scena, un algoritmo di smart noise reduction, un controllo bit rate basato su macroblocchi. Nella maggioranza delle scene è possibile ridurre il bit rate del 40% (comparato con gli standard H.264 ed H.265). Compatibile con NVR e VMS terze parti.

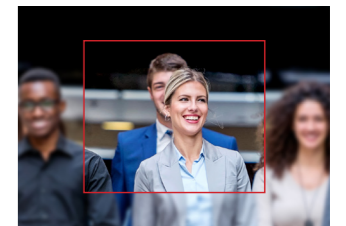
True WDR

Tecnologia ultra wide dynamic range auto-adattante, con un range dinamico fino a 120 dB.



Zone ROI (Region Of Interest)

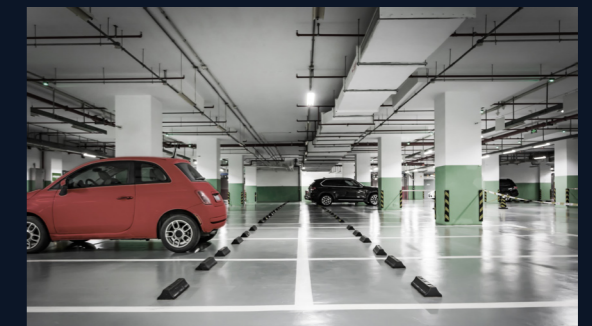
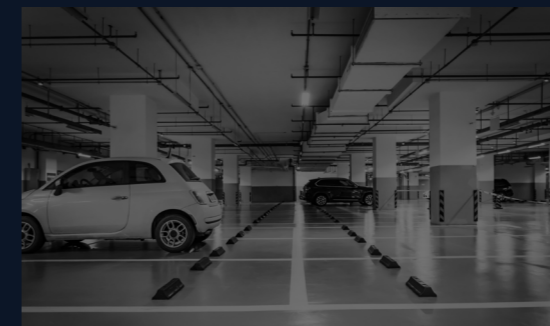
Assicura qualità e dettaglio dell'immagine in alcune zone della scena, ottimizzando l'ampiezza di banda complessiva dello stream video.



ColorUP serie NEXT

Nel mondo della videosorveglianza è sempre più importante avere un'immagine dettagliata e ad alta qualità specialmente in condizioni di scarsa luminosità. Utilizzando una telecamera convenzionale in condizioni notturne, non sarebbe possibile captare i dettagli più importanti, come l'abbigliamento di una persona o il colore di un veicolo.

La linea Color Up di Comelit è in grado di offrire immagini a colori e particolarmente nitide in condizioni di scarsa luminosità, riducendo la rumorosità a livelli minimi.





SERIE NEXT

Bullet IP 4MP



ULTRA STARLIGHT

IPBCAMN04F01A

ULTRA STARLIGHT

IPBCAMN04FA

ULTRA STARLIGHT

IPBCAMN04ZA

Sensore	1/3 "CMOS	1/3 "CMOS	1/3 "CMOS
Risoluzione	2560x1440 (4MP)	2560x1440 (4MP)	2560x1440 (4MP)
Ottica	2,8mm, Ottica fissa	2,8mm, Ottica fissa	2,8-12mm, Ottica motorizzata con autofocus
Min. Illuminazione	0.03 (colori), 0 (bianco e nero, led IR ON)	0.005 (colori), 0 (bianco e nero, led IR ON)	0.005 (colori), 0 (bianco e nero, led IR ON)
Giorno/Notte	Auto(ICR)/Giorno/Notte/Temporizzato	Auto(ICR)/Giorno/Notte/Temporizzato	Auto(ICR)/Giorno/Notte/Temporizzato
IR LED	20m (Smart IR)	50m (Smart IR)	50m (Smart IR)
WDR	Digital WDR	120dB	120dB
Starlight	Ultra starlight	Ultra starlight	Ultra starlight
Bilanciamento bianchi	Auto/Manuale/Indoor/Outdoor	Auto/Manuale/Indoor/Outdoor	Auto/Manuale/Indoor/Outdoor
BLC/DNR/HLC	BLC/3D DNR/HLC	BLC/3D DNR/HLC	BLC/3D DNR/HLC
Video Compressione	H.265 / H.264 / MJPEG"	H.265 / H.264	H.265 / H.264 / MJPEG"
Frame rate	30fps	30fps	30fps
Multi Streaming	3 Streaming	3 Streaming	3 Streaming
Effetti digitali	Modalità corridoio (rotazione 90°/180°/270°), modalità specchio (orizzontale, verticale, rotazione 180°), flip	Modalità corridoio (rotazione 90°/180°/270°), modalità specchio (orizzontale, verticale, rotazione 180°), flip	Modalità corridoio (rotazione 90°/180°/270°), modalità specchio (orizzontale, verticale, rotazione 180°), flip
Video Analisi	Attraversamento linea, ingresso area	Attraversamento linea, ingresso area	Attraversamento linea, ingresso area
Zone ROI	8	8	8
Zone privacy	4	4	4
Protocolli integrazione	ONvif profilo S,T	Onvif Profilo G,S,T	Onvif Profilo G,S,T
Slot micro SD Card	/	Slot micro SD card integrato (supporta fino a 256Gb)	Slot micro SD card integrato (supporta fino a 256Gb)
Ingressi/Uscite Audio	/	1CH Ingresso audio	1CH Ingresso audio
Grado IP	IP67	IP67	IP67
Grado IK	/	IK10	IK10
Alimentazione	12 Vdc (<3,5W)	12 Vdc (<8W)	12 Vdc (<8W)
Alimentazione POE	Standard IEEE802.3af	Standard IEEE802.3af	Standard IEEE802.3af
Temperatura d'esercizio	-30 °C - 60 °C < 95 % RH	-30 °C - 60 °C < 95 % RH	-30 °C - 60 °C < 95 % RH
Dimensioni (mm)	161,5 x 73,7 x 74,7	218,1 x 79,5 x 70,4	218,1 x 79,5 x 70,4
Accessori	JBA-BA, CMA-BA, WMA-BA, PMA-A, AMA-A.	JBA-BA, CMA-BA, WMA-BA, PMA-A, AMA-A.	JBA-BA, CMA-BA, WMA-BA, PMA-A, AMA-A.



SERIE NEXT

Turret IP 4MP



ULTRA STARLIGHT

IPTCAMN04F01A

ULTRA STARLIGHT

IPTCAMN04FA

ULTRA STARLIGHT

IPTCAMN04ZA

Sensore	1/3 "CMOS	1/3 "CMOS	1/3 "CMOS
Risoluzione	2560x1440 (4MP)	2560x1440 (4MP)	2560x1440 (4MP)
Ottica	2,8mm, Ottica fissa	2,8mm, Ottica fissa	2,8-12mm, Ottica motorizzata con autofocus
Min. Illuminazione	0.03 (colori), 0 (bianco e nero, led IR ON)	0.005 (colori), 0 (bianco e nero, led IR ON)	0.005 (colori), 0 (bianco e nero, led IR ON)
Giorno/Notte	Auto(ICR)/Giorno/Notte/Temporizzato	Auto(ICR)/Giorno/Notte/Temporizzato	Auto(ICR)/Giorno/Notte/Temporizzato
IR LED	20m (Smart IR)	30m (Smart IR)	50m (Smart IR)
WDR	Digital WDR	120dB	120dB
Starlight	Ultra starlight	Ultra starlight	Ultra starlight
Bilanciamento bianchi	Auto/Manuale/Indoor/Outdoor	Auto/Manuale/Indoor/Outdoor	Auto/Manuale/Indoor/Outdoor
BLC/DNR/HLC	BLC/3D DNR/HLC	BLC/3D DNR/HLC	BLC/3D DNR/HLC
Video Compressione	H.265 / H.264 / MJPEG	H.265 / H.264 / MJPEG	H.265 / H.264 / MJPEG
Frame rate	30fps	30fps	30fps
Multi Streaming	3 Streaming	3 Streaming	3 Streaming
Effetti digitali	Modalità corridoio (rotazione 90°/180°/270°), modalità specchio (orizzontale, verticale, rotazione 180°), flip	Modalità corridoio (rotazione 90°/180°/270°), modalità specchio (orizzontale, verticale, rotazione 180°), flip	Modalità corridoio (rotazione 90°/180°/270°), modalità specchio (orizzontale, verticale, rotazione 180°), flip
Video Analisi	Attraversamento linea, ingresso area	Attraversamento linea, ingresso area	Attraversamento linea, ingresso area
Zone ROI	8	8	8
Zone privacy	4	4	4
Protocolli integrazione	Onvif Profilo S,T	Onvif Profilo G,S,T	Onvif Profilo G,S,T
Slot micro SD Card	/	Slot micro SD card integrato (supporta fino a 256Gb)	Slot micro SD card integrato (supporta fino a 256Gb)
Ingressi/Uscite Audio	1 (microfono) / -	1 CH ingresso audio + 1 (microfono) / -	1 CH ingresso audio + 1 (microfono) / -
Grado IP	IP67	IP67	IP67
Grado IK	/	IK10	IK10
Alimentazione	12 Vdc (<4,5W)	12 Vdc (<5W)	12 Vdc (<8W)
Alimentazione POE	Standard IEEE802.3af	Standard IEEE802.3af	Standard IEEE802.3af
Temperatura d'esercizio	-30 °C - 60 °C < 95 % RH	-30 °C - 60 °C < 95 % RH	-30 °C - 60 °C < 95 % RH
Dimensioni (mm)	82,2 x 94,8 x 94,8	108 x 95,7 x 95,7	109,3 x 130,7 x 130,7
Accessori	JBA-BA, CMA-BA, WMA-BA, PMA-A, AMA-A.	JBA-TBBA, CMA-KTBBA, WMA-KTBBA, PMA-A, AMA-A.	JBATVA, CMA-TVA, WMA-TVA, PMA-A, AMA-A.



SERIE NEXT

Bullet IP 8MP



ULTRA STARLIGHT

IPBCAMN08FA

ULTRA STARLIGHT

IPBCAMN08ZA

Sensore	1/2.8" CMOS	1/2.8" CMOS
Risoluzione	3840x2160 (8MP)	3840x2160 (8MP)
Ottica	2,8mm, Ottica fissa	2,8-12mm, Ottica motorizzata con autofocus
Min. Illuminazione	0.018 (colori), 0 (bianco e nero, led IR ON)	0.018 (colori), 0 (bianco e nero, led IR ON)
Giorno/Notte	Auto(ICR)/Giorno/Notte/Temporizzato	Auto(ICR)/Giorno/Notte/Temporizzato
IR LED	50m (Smart IR)	50m (Smart IR)
WDR	120dB	120dB
Starlight	Ultra starlight	Ultra starlight
Bilanciamento bianchi	Auto/Manuale/Indoor/Outdoor	Auto/Manuale/Indoor/Outdoor
BLC/DNR/HLC	BLC/3D DNR/HLC	BLC/3D DNR/HLC
Video Compressione	H.265+ / H.265 / H.264+ / H.264 / MJPEG	H.265+ / H.265 / H.264+ / H.264 / MJPEG
Frame rate	20fps	20fps
Multi Streaming	3 Streaming	3 Streaming
Effetti digitali	Modalità corridoio (rotazione 90°/180°/270°), modalità specchio (orizzontale, verticale, rotazione 180°), flip	Modalità corridoio (rotazione 90°/180°/270°), modalità specchio (orizzontale, verticale, rotazione 180°), flip
Video Analisi	Attraversamento linea, ingresso area	Attraversamento linea, ingresso area
Zone ROI	8	8
Zone privacy	4	4
Protocolli integrazione	Onvif Protocollo G,S	Onvif Protocollo G,S
Slot micro SD Card	Slot micro SD card integrato (supporta fino a 256Gb)	Slot micro SD card integrato (supporta fino a 256Gb)
Ingressi/Uscite Audio	1CH Ingresso audio	1CH Ingresso audio
Grado IP	IP67	IP67
Grado IK	IK10	IK10
Alimentazione	12 Vdc (<10W)	12 Vdc (<10W)
Alimentazione POE	Standard IEEE802.3af	Standard IEEE802.3af
Temperatura d'esercizio	-30 °C - 60 °C < 95 % RH	-30 °C - 60 °C < 95 % RH
Dimensioni (mm)	218,1 x 79,5 x 70,4	218,1 x 79,5 x 70,4
Accessori	JBA-BA, CMA-BA, WMA-BA, PMA-A, AMA-A.	JBA-BA, CMA-BA, WMA-BA, PMA-A, AMA-A.



SERIE NEXT

Turret IP 8MP



ULTRA STARLIGHT

IPTCAMN08FA

ULTRA STARLIGHT

IPTCAMN08ZA

Sensore	1/2.8" CMOS	1/2.8" CMOS
Risoluzione	3840x2160 (8MP)	3840x2160 (8MP)
Ottica	2,8mm, Ottica fissa	2,8-12mm, Ottica motorizzata con autofocus
Min. Illuminazione	0.03 (colori), 0 (bianco e nero, led IR ON)	0.03 (colori), 0 (bianco e nero, led IR ON)
Giorno/Notte	Auto(ICR)/Giorno/Notte/Temporizzato	Auto(ICR)/Giorno/Notte/Temporizzato
IR LED	30m (Smart IR)	50m (Smart IR)
WDR	120dB	120dB
Starlight	Ultra starlight	Ultra starlight
Bilanciamento bianchi	Auto/Manuale/Indoor/Outdoor	Auto/Manuale/Indoor/Outdoor
BLC/DNR/HLC	BLC/3D DNR/HLC	BLC/3D DNR/HLC
Video Compressione	H.265+ / H.265 / H.264+ / H.264 / MJPEG	H.265+ / H.265 / H.264+ / H.264 / MJPEG
Frame rate	20fps	20fps
Multi Streaming	3 Streaming	3 Streaming
Effetti digitali	Modalità corridoio (rotazione 90°/180°/270°), modalità specchio (orizzontale, verticale, rotazione 180°), flip	Modalità corridoio (rotazione 90°/180°/270°), modalità specchio (orizzontale, verticale, rotazione 180°), flip
Video Analisi	Attraversamento linea, ingresso area	Attraversamento linea, ingresso area
Zone ROI	8	8
Zone privacy	4	4
Protocolli integrazione	Onvif Protocollo G,S	Onvif Protocollo G,S
Slot micro SD Card	Slot micro SD card integrato (supporta fino a 256Gb)	Slot micro SD card integrato (supporta fino a 256Gb)
Ingressi/Uscite Audio	1 (RCA) + 1 (microfono) / -	1 (RCA) + 1 (microfono) / -
Grado IP	IP67	IP67
Grado IK	IK10	IK10
Alimentazione	12 Vdc (<7.5W)	12 Vdc (<8W)
Alimentazione POE	Standard IEEE802.3af	Standard IEEE802.3af
Temperatura d'esercizio	-30 °C - 60 °C < 95 % RH	-30 °C - 60 °C < 95 % RH
Dimensioni (mm)	108 x 95,7 x 95,7	109,3 x 130,7 x 130,7
Accessori	JBA-TBBA, CMA-KTBBA, WMA-KTBBA, PMA-A, AMA-A.	"JBA-TVA, CMA-TVA, WMA-TVA, PMA-A, AMA-A.



SERIE NEXT

ColorUP



IPBCAMN04FCUA

IPBCAMN04ZCUA

Sensore	1 / 3 "CMOS	1 / 3 "CMOS
Risoluzione	2592 x 1520 (4MP)	2592 x 1520 (4MP)
Ottica	2,8mm, Ottica fissa	2,8-12mm, Ottica motorizzata con autofocus
Min. Illuminazione	0.0005 (colori @F1.0) con light LED on	0.0005 (colori @F1.4) con light LED on
Giorno/Notte	Auto(ICR)/Giorno/Notte/Temporizzato	Auto(ICR)/Giorno/Notte/Temporizzato
White LED	40m	40m
IR LED	/	30m (Smart IR)
Funzione dual light	/	Si
WDR	120dB	120dB
Bilanciamento bianchi	Auto/Manuale/Indoor/Outdoor	Auto/Manuale/Indoor/Outdoor
BLC/DNR/HLC	BLC/3D DNR/HLC	BLC/3D DNR/HLC
Video Compressione	H.265 / H.264 / MJPEG	H.265 / H.264 / MJPEG
Frame rate	30fps	30fps
Multi Streaming	3 Streaming	3 Streaming
Effetti digitali	Modalità corridoio (rotazione 90°/180°/270°), modalità specchio (orizzontale, verticale, rotazione 180°), flip	Modalità corridoio (rotazione 90°/180°/270°), modalità specchio (orizzontale, verticale, rotazione 180°), flip
Video Analisi	Attraversamento linea, ingresso area	Attraversamento linea, ingresso area
Zone ROI	8	8
Zone privacy	4	4
Protocolli integrazione	Onvif Protocollo G,S,T	Onvif Protocollo G,S,T
Slot micro SD Card	Slot micro SD card integrato (supporta fino a 256Gb)	Slot micro SD card integrato (supporta fino a 256Gb)
Ingressi/Uscite Audio	1CH Ingresso audio, 1 (microfono) / -	1CH Ingresso audio, 1 (microfono) / -
Grado IP	IP67	IP67
Grado IK	IK10	IK10
Alimentazione	12 Vdc (<10W)	12 Vdc (<10W)
Alimentazione POE	Standard IEEE802.3af	Standard IEEE802.3af
Temperatura d'esercizio	-30 °C - 60 °C < 95 % RH	-30 °C - 60 °C < 95 % RH
Dimensioni (mm)	217,8 x 80,5 x 80,3	217,8 x 80,5 x 80,3
Accessori	JBA-BA, CMA-BA, WMA-BA, PMA-A, AMA-A.	JBA-BA, CMA-BA, WMA-BA, PMA-A, AMA-A.



IPTCAMN04FCUA

IPTCAMN04ZCUA

Sensore	1 / 3 "CMOS	1 / 3 "CMOS
Risoluzione	2560x1440 (4MP)	2560x1440 (4MP)
Ottica	2,8mm, Ottica fissa	2,8-12mm, Ottica motorizzata con autofocus
Min. Illuminazione	0.0005 (colori @F1.0) con light LED on	0.0005 (colori @F1.0) con light LED on
Giorno/Notte	Auto(ICR)/Giorno/Notte/Temporizzato	Auto(ICR)/Giorno/Notte/Temporizzato
White LED	30m	40m
IR LED	/	30m (Smart IR)
Funzione dual light	/	Si
WDR	120dB	120dB
Bilanciamento bianchi	Auto/Manuale/Indoor/Outdoor	Auto/Manuale/Indoor/Outdoor
BLC/DNR/HLC	BLC/3D DNR/HLC	BLC/3D DNR/HLC
Video Compressione	H.265 / H.264 / MJPEG	H.265 / H.264 / MJPEG
Frame rate	30fps	30fps
Multi Streaming	3 Streaming	3 Streaming
Effetti digitali	Modalità corridoio (rotazione 90°/180°/270°), modalità specchio (orizzontale, verticale, rotazione 180°), flip	Modalità corridoio (rotazione 90°/180°/270°), modalità specchio (orizzontale, verticale, rotazione 180°), flip
Video Analisi	Attraversamento linea, ingresso area	Attraversamento linea, ingresso area
Zone ROI	8	8
Zone privacy	4	4
Protocolli integrazione	Onvif Protocollo G,S,T	Onvif Protocollo G,S,T
Slot micro SD Card	Slot micro SD card integrato (supporta fino a 256Gb)	Slot micro SD card integrato (supporta fino a 256Gb)
Ingressi/Uscite Audio	1CH Ingresso audio, 1 (microfono) / -	1CH Ingresso audio, 1 (microfono) / -
Grado IP	IP67	IP67
Grado IK	IK10	IK10
Alimentazione	12 Vdc (<10W)	12 Vdc (<10W)
Alimentazione POE	Standard IEEE802.3af	Standard IEEE802.3af
Temperatura d'esercizio	-30 °C - 60 °C < 95 % RH	-30 °C - 60 °C < 95 % RH
Dimensioni (mm)	82,8 x 94,6 x 94,6	99,6 x 111,6 x 111,6
Accessori	JBA-BA, CMA-BA, WMA-BA, PMA-A, AMA-A.	JBA-TBBA, CMA-KTBBA, WMA-KTBBA, PMA-A, AMA-A.





SERIE NEXT

NVR / XVR

FUNZIONI PRINCIPALI

8MP

Gli NVR possono registrare video con risoluzione massima fino a 8MP in real time.

E-SATA

La porta E-Sata permette di collegare, se necessario dispositivi di archiviazione aggiuntivi.

DVA

L'NVR supporta tutte le funzioni DVA.

STORAGE GROUP

Nei modelli XVR/NVR con più di un HDD l'utente può effettuare l'associazione telecamera/HDD per ottenere una migliore continuità del servizio.

DURATA REGISTRAZIONE SU SINGOLO CANALE

Su ogni telecamera connessa al NVR è possibile definire la durata della registrazione prima della sovrascrittura.

USB ALARM

Gli XVR/NVR supportano il modulo di espansione con 16 ingressi e 6 uscite d'allarme.

DA ANALOGICO A IP

È possibile commutare in modo flessibile il canale analogico sul canale IP.

5 IN 1

Gli XVR supportano diverse tecnologie: AHD, TVI, CVI, analogico e IP.

SMART SEARCH

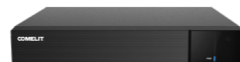
Consente di ricercare gli eventi in modo rapido e veloce. Grazie alla tecnologia DVA, è inoltre possibile effettuare ricerche specifiche, filtrando persone e veicoli.





SERIE NEXT

NVR



	IPNVR004N06PA	IPNVR008N06PA
Telecamere IP	4ch	8ch
Max Risoluzione di Registrazione	4Ch@ 6MP / 5MP / 4MP / 3MP / 1080P / 1280x1024 / 960P / 720P / 960H / D1 / CIF	8Ch@ 6MP / 5MP / 4MP / 3MP / 1080P / 1280x1024 / 960P / 720P / 960H / D1 / CIF
Porte POE	4 x Ethernet (10/100/1000Mbps) PoE (IEEE802.3af)	8 x Ethernet (10/100/1000Mbps) PoE (IEEE802.3af)
Uscite Video	1 (VGA), 1 (HDMI), 1920x1080	1 (VGA), 1 (HDMI), 1920x1080
Tipo registrazione	Dual Streaming	Dual Streaming
Compressione Video	H.265S / H.265+ / H.265 / H.264	H.265S / H.265+ / H.265 / H.264
Recording Rate	Main stream: 6MP @20fps (PAL/NTSC) 5MP/4MP/3MP/1080P/960P/720P/960H/D1/CIF (1-25/30fps) (PAL/NTSC) Sub stream:960H (1-25/30fps);D1/CIF/ (1-25/30fps)" (PAL/NTSC)	Main stream: 6MP @20fps (PAL/NTSC) 5MP/4MP/3MP/1080P/960P/720P/960H/D1/CIF (1-25/30fps) (PAL/NTSC) Sub stream:960H (1-25/30fps);D1/CIF/ (1-25/30fps)" (PAL/NTSC)
Playback sincronizzato	1CH 6MP / 4CH 720P	1CH 6MP / 4CH 720P / 8CH D1
Video Analisi	Analisi video (solo con telecamere dedicate)	Analisi video (solo con telecamere dedicate)
Interfaccia HDD	1 SATA, (Massima capacità Hard Disk 6TB)	1 SATA, (Massima capacità Hard Disk 6TB)
HDD incluso	1TB	1TB
Bandwidth	28Mbps	40Mbps
Max connessioni simultanee	10	10
Interfaccia di rete	RJ 45 x 1 (10/100/1000Mbps)	RJ 45 x 1 (10/100/1000Mbps)
Porte Seriali	2 x USB 2.0	2 x USB 2.0
Alimentazione	DC 48V/1.25A	DC 48V/2.5A
Temperatura d'esercizio	-10 °C - 50 °C < 90 % RH	-10 °C - 50 °C < 90 % RH
Dimensioni (mm) HxWxD	42 x 255 x 222	42 x 255 x 222

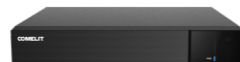
	IPNVR016N08PA	IPNVR016N08NA
Telecamere IP	16ch	16ch
Max Risoluzione di Registrazione	16Ch@ 8MP / 6MP / 5MP / 4MP / 3MP / 1080P / 1280x1024 / 960P / 720P / 960H / D1 / CIF	16Ch@ 8MP / 6MP / 1280x1024 / 960H / D1 / CIF / 5MP / 4MP / 3MP / 1080P / 960P / 720P
Porte POE	16 x Ethernet (10/100/1000Mbps) PoE (IEEE802.3af)	/
Uscite Video	1 HDMI (4K) 1 VGA (1920x1080)	1 HDMI (4K) 1 VGA (1920x1080)
Tipo registrazione	Dual Streaming	Dual Streaming
Compressione Video	H.265S / H.265+ / H.265 / H.264	H.265S / H.265+ / H.265 / H.264
Recording Rate	Main stream: 8MP/6MP/5MP/4MP/3MP/1080P/960P/720P/960H/ D1/CIF (1-25/30fps) (PAL/NTSC) Sub stream: 960H (1-25/30fps);D1/CIF/ (1-25/30fps)" (PAL/NTSC)	Main stream: 8MP/6MP/5MP/4MP/3MP/1080P/960P/720P/960H/ D1/CIF (1-25/30fps) (PAL/NTSC) Sub stream: 960H (1-25/30fps);D1/CIF/ (1-25/30fps)" (PAL/NTSC)
Playback sincronizzato	1CH 8MP / 4CH 1080P / 9CH D1 / 16CH D1	1CH 8MP / 4CH 1080P / 9CH D1/ 16CH D1
Video Analisi	Analisi video (solo con telecamere dedicate)	Analisi video (solo con telecamere dedicate)
Interfaccia HDD	2 SATA, (Massima capacità Hard Disk 8TB)	2 SATA, (Massima capacità Hard Disk 8TB)
HDD incluso	2TB	2TB
Bandwidth	112Mbps	112Mbps
Max connessioni simultanee	10	20
Interfaccia di rete	RJ 45 x 1 (10/100/1000Mbps)	RJ 45 x 1 (10/100/1000Mbps)
Porte Seriali	2 x USB 2.0	2 x USB 2.0
Alimentazione	DC 48V/3.75A	DC 12V/3A
Temperatura d'esercizio	-10 °C - 50 °C < 90 % RH	-10 °C - 50 °C < 90 % RH
Dimensioni (mm) HxWxD	45 x 380 x 268	45 x 380 x 268





SERIE NEXT

XVR



	AHDVR004N05A	AHDVR008N05A
Ingressi analogici	4 CH	8 CH
Telecamere IP	2CH@5MP	4CH@5MP
Risoluzione di Registrazione	5MP / 4MP / 1080P / 720P / WD1	5MP / 4MP / 1080P / 720P / WD1
Tecnologie analogiche supportate	AHD/TVI/CVI/CVBS	AHD/TVI/CVI/CVBS
Hybrid mode	Analog+Network: 4CH Analogici (MAX 5MP) +2 IPC (MAX 5MP)	Analog+Network: 8CH Analogici (MAX 5MP) +4 IPC (MAX 5MP)
Uscite Video	1 (VGA), 1 (HDMI), 1920x1080	1 (VGA), 1 (HDMI), 1920x1080
Tipo registrazione	Dual Streaming	Dual Streaming
Compressione Video	H.264/H.265	H.264/H.265
Recording Rate	Canali analogici: 5MP Lite :10fps; 4MP Lite/1080P: 12fps (PAL)/15fps (NTSC); 1080P Lite/720P/WD1: 25fps (PAL)/30fps (NTSC) Telecamere IP: Main stream: 5MP/4MP/3MP/1080P/960P/720P/960H/D1/CIF (1-25/30fps) (PAL/NTSC) Sub stream: 1080P 960H (1-25/30fps);D1/CIF/ (1-25/30fps) (PAL/NTSC)	Canali analogici: 5MP Lite :10fps; 4MP Lite/1080P : 12fps (PAL)/15fps (NTSC); 1080P Lite/720P/WD1 : 25fps (PAL)/30fps (NTSC) Telecamere IP: Main stream: 5MP/4MP/3MP/1080P/960P/720P/960H/D1/CIF (1-25/30fps) (PAL/NTSC) Sub stream: 1080P 960H (1-25/30fps); D1/CIF/ (1-25/30fps) (PAL/NTSC)
Playback sincronizzato	1CH 5MP / 4CH D1	1CH 5MP / 4CH 2MP / 8CH D1
Video Analisi	Analisi video (solo con telecamere dedicate)	Analisi video (solo con telecamere dedicate)
Interfaccia HDD	1 SATA, (Massima capacità Hard Disk 10TB)	1 SATA, (Massima capacità Hard Disk 10TB)
HDD incluso	1TB	1TB
Bandwidth	16	32
Max connessioni simultanee	5	5
Interfaccia di rete	RJ45 x 1 (10 / 100 / 1000 Mbps)	RJ45 x 1 (10 / 100 / 1000 Mbps)
Interfaccia Seriale	2x USB 2.0	2x USB 2.0
Alimentazione	12VDC	12VDC
Temperatura d'esercizio	-10 °C - 50 °C < 90 % RH	-10 °C - 50 °C < 90 % RH
Dimensioni (mm) HxWxD	42 x 255 x 222	42 x 255 x 222

	AHDVR016N05A
Ingressi analogici	16 CH
Telecamere IP	8CH@5MP
Risoluzione di Registrazione	5MP/4MP/3MP/1080P/720P/WD1
Tecnologie analogiche supportate	AHD/TVI/CVI/CVBS
Hybrid mode	Analog+Network: 16CH Analogici (MAX 5MP) +8 IPC (MAX 5MP)
Uscite Video	1 (VGA), 1 (HDMI), 1920x1080
Tipo registrazione	Dual Streaming
Compressione Video	H.264/H.265
Recording Rate	Canali analogici: 5MP Lite: 10fps 4MP Lite/1080P: 12fps(PAL)/15fps(NTSC) 1080P Lite/720P/WD1/D1: 25fps (PAL) / 30fps (NTSC) Telecamere IP: Main stream: 5MP/4MP/3MP/1080P/960P/720P/960H/D1/CIF (1-25/30fps) (PAL/NTSC) Sub stream: 1080P 960H (1-25/30fps); D1/CIF/ (1-25/30fps) (PAL/NTSC)
Playback sincronizzato	1CH 5MP / 4CH 2MP / 8CH D1
Video Analisi	Analisi video (solo con telecamere dedicate)
Interfaccia HDD	1 SATA, (Massima capacità Hard Disk 10TB)
HDD incluso	2TB
Bandwidth	32
Max connessioni simultanee	10
Interfaccia di rete	RJ45 x 1 (10 / 100 / 1000 Mbps)
Interfaccia Seriale	2x USB 2.0
Alimentazione	12VDC
Temperatura d'esercizio	-10 °C - 50 °C < 90 % RH
Dimensioni (mm) HxWxD	42 x 255 x 234





SERIE NEXT

TELECAMERE AHD



	AHDCAMS05F01A	AHDCAMS05FB	AHDCAMS05ZB
Risoluzione	1920x1080 (Full HD)	2592x1944 (5MP)	2592x1944 (5MP)
Ottica	3,6	3,6 mm	2,7 + 13,5
Frame rate	2MP@30fps	5MP@20fps	5MP@20fps
IR LED	10 m (Smart IR)	20 m (Smart IR)	30 m (Smart IR)
WDR	DWDR	DWDR	WDR (120dB)
Uscita video	AHD,TVI,CVI,CVBS (960H)	AHD,TVI,CVI,CVBS (960H)	AHD,TVI,CVI,CVBS (960H)
Controllo UTC	Si	Si	Si
Compensazione contro luce	BLC	BLC	BLC, HLC
Accessori compatibili	/	JBS01PA / JBSFIX66A / PMS01A / WMSFIX01A	JBSVARI66A / PMS01A / WMSFIX01A



	AHDCAMS08FB	AHDCAMS08ZB	AHBCAMS05FB
Risoluzione	3840x2160 (8 MP)	3840x2160 (8 MP)	2592x1944 (5MP)
Ottica	3,6	2,7 ÷ 13,5	3,6
Frame rate	8MP@15fps	8MP@15fps	5MP@20fps
IR LED	20 m (Smart IR)	30 m (Smart IR)	25 m (Smart IR)
WDR	WDR (120dB)	WDR (120dB)	DWDR
Uscita video	AHD,TVI,CVI,CVBS (960H)	AHD,TVI,CVI,CVBS (960H)	AHD,TVI,CVI,CVBS (960H)
Controllo UTC	Si	Si	Si
Compensazione contro luce	BLC, HLC	BLC, HLC	BLC
Accessori compatibili	JBS01PA / JBSFIX66A / PMS01A / WMSFIX01A	JBSVARI66A / PMS01A / WMSFIX01A	JBS01PA / JBSVARI66A / PMS01A



SERIE NEXT

TELECAMERE AHD



	AHBCAMS05ZB	AHBCAMS08FB	AHBCAMS08ZB
Risoluzione	2592x1944 (5MP)	3840x2160 (8 MP)	3840x2160 (8 MP)
Ottica	2,7 + 13,5	3,6	2,7 + 13,5
Frame rate	5MP@20fps	8MP@15fps	8MP@15fps
IR LED	40 m (Smart IR)	25 m (Smart IR)	40 m (Smart IR)
WDR	WDR (120dB)	WDR (120dB)	WDR (120dB)
Uscita video	AHD,TVI,CVI,CVBS (960H)	AHD,TVI,CVI,CVBS (960H)	AHD,TVI,CVI,CVBS (960H)
Controllo UTC	Si	Si	Si
Compensazione contro luce	BLC, HLC	BLC, HLC	BLC
Accessori compatibili	JBSVARI66A / PMS01A	JBS01PA / JBSFIX66A / PMS01A	JBSVARI66A / PMS01A



	AHSCAMS05F01A	AHSCAMS05F02A	AHSCAMS02F03A
Risoluzione	1920x1080 (Full HD)	1920x1080 (Full HD)	1920x1080 (Full HD)
Ottica	3,7	3,6	3,7
Frame rate	2MP@30fps	2MP@30fps	2MP@30fps
IR LED	/	/	/
WDR	WDR (120dB)	DWDR	DWDR
Uscita video	AHD,TVI,CVI,CVBS (960H)	AHD,TVI,CVI,CVBS (960H)	AHD,TVI,CVI,CVBS (960H)
Controllo UTC	Si	Si	Si
Compensazione contro luce	BLC, HLC	BLC	BLC
Accessori compatibili	/	/	/



SERIE ADVANCE

Funzioni principali

DVA Deep video analysis

Le telecamere supportano i più complessi algoritmi di intelligenza artificiale: attraversamento linea, entrata/uscita nell'area, oggetto rimosso e abbandonato, conteggio persone, rilevamento facciale, rilevamento affollamento, ect.

IP67

Le telecamere raggiungono il grado di certificazione IP67.

IK10

Le telecamere IP da esterno rispettano lo standard vandalproof IK10

-30°C-60°C

La maggior parte delle telecamere IP opera anche in condizioni di temperature estreme (-30°C /+60°C).

MICROFONO

Alcune telecamere IP hanno il microfono integrato, per una più facile gestione dell'audio.

ONVIF

Supporto della versione ONVIF, profilo S e profilo G.

4 - 8 MP

Risoluzioni da 4Mp fino a 8Mp (4K)

FISHEYE

Telecamera fisheye da 6Mp, con differenti layout di visualizzazione, supportate sia da NVR che da Advance VMS Software.

TVS 6000V

Le telecamere IP sono dotate di protezione contro fulmini 6.000V e protezione sovraccarico 2.000V.

INGRESSI E USCITE D'ALLARME

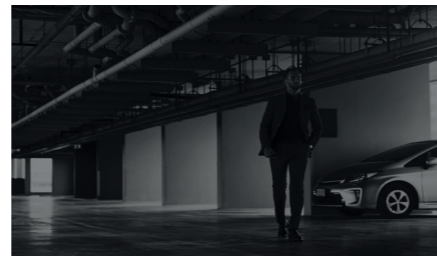
Numerosi modelli sono dotati di ingressi e uscite dall'allarme.

H.265+

H265+ integra differenti funzioni: il riconoscimento scena, un algoritmo di smart noise reduction, un controllo bit rate basato su macroblocchi. Nella maggioranza delle scene è possibile ridurre il bit rate del 40% (comparato con gli standard H.264 ed H.265). Compatibile con NVR e VMS terze parti.

ULTRA STARLIGHT

Il sensore da 1/2" accresce di 5 volte la sensibilità alla luce rispetto alle telecamere classiche; fornisce immagini nitide e con elevato contrasto anche in condizioni di scarsa illuminazione.



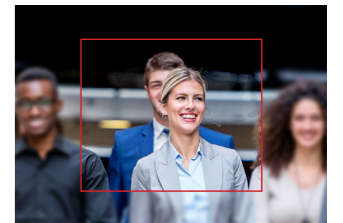
True WDR

Tecnologia ultra wide dynamic range auto-adattante, con un range dinamico fino a 120 dB.



Zone ROI (Region Of Interest)

Assicura qualità e dettaglio dell'immagine in alcune zone della scena, ottimizzando l'ampiezza di banda complessiva dello stream video.

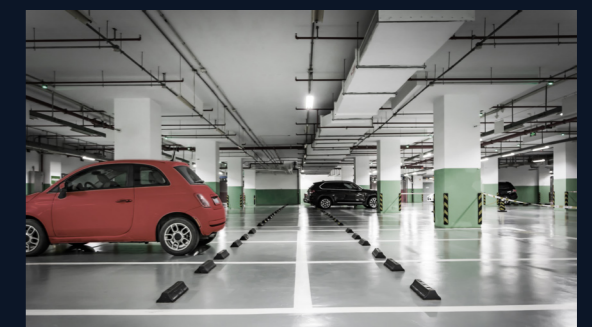
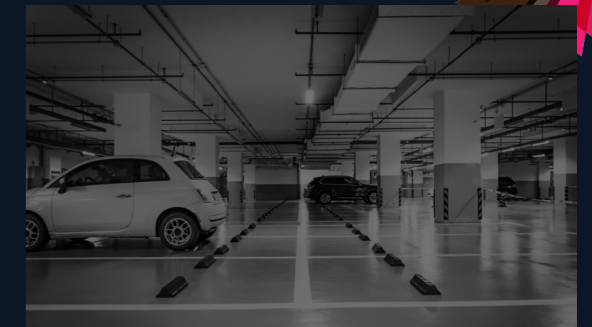


ColorUP serie ADVANCE

Le telecamere ColorUP utilizzano un obiettivo con apertura focale F1.0 in grado di catturare una quantità di luce tale da poter garantire un'immagine a colori al buio ed il sensore estremamente sensibile (0,0003 Lux) ne esalta le performance.

Le telecamere hanno un LED bianco integrato la cui intensità può essere regolata direttamente dall'utente.

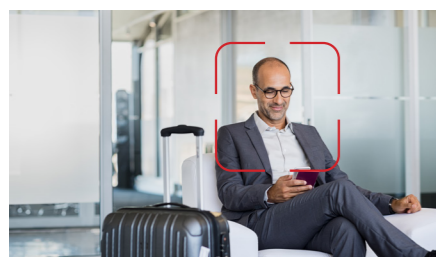
Grazie allo speciale algoritmo di video analisi a bordo delle telecamere è possibile classificare persone e veicoli da intrusioni perimetrali, eliminando così possibili falsi allarmi generati da animali, pioggia, foglie o altri oggetti in movimento. In caso di attraversamento di una o più linee configurate precedentemente, si genera un allarme, viene riprodotto un messaggio audio personalizzato dallo speaker a bordo della telecamera e si attivano i LED Blu e rosso, che hanno una funzione deterrente.



SERIE ADVANCE

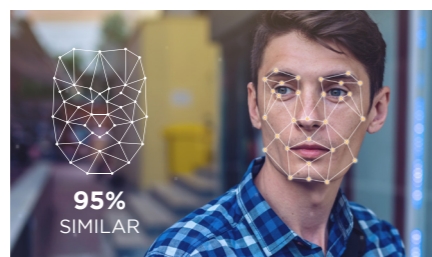
Funzioni principali

RICERCA TRAMITE IMMAGINI



Permette una semplice e rapida ricerca degli eventi e dei video associati ad uno o più volti.

FACE RECOGNITION



Grazie all'algoritmo e al chip SOC incorporato, tutte le caratteristiche del volto vengono catturate, memorizzate e confrontate con un database. Inoltre consente il riconoscimento facciale in tempo reale anche su più canali contemporaneamente.

HUMAN/VEHICLE CLASSIFICATION



Permette di avere un'affidabile identificazione del target e di discriminare persone, veicoli, cicli e motocicli, eliminando qualsiasi falso allarme generato da eventi atmosferici, animali o oggetti in movimento.

REGION INTRUSION DETECTION



Viene generato un allarme in caso di intrusione in un'area. Inoltre è possibile discriminare se chi entra nell'area programmata è una persona o un veicolo, creando regole di attivazione dell'allarme personalizzate.

LINE CROSSING DETECTION



Viene generato un allarme in caso di attraversamento di una o più linee configurate. È possibile discriminare se chi attraversa la linea programmata è una persona o un veicolo, creando regole di attivazione dell'allarme personalizzate.

HEAT MAP



Le mappe di calore registrano il movimento dei clienti in uno specifico periodo. Evidenziano le aree con maggiore densità di clienti grazie ad una scala colori, offrendo così dati utili per definire dove allocare l'esposizione delle merci all'interno del negozio.

HUMAN VEHICLE COUNTING



Permette di contare persone e veicoli sia in ingresso che in uscita da un'area configurata.

FACE DETECTION



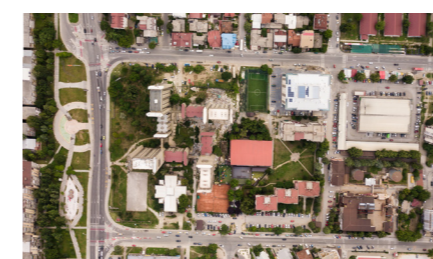
Rileva e cattura il volto delle persone, rendendo rapida ed efficace la ricerca nel video registrato dell'evento associato al volto.

REGION INTRUSION DETECTION



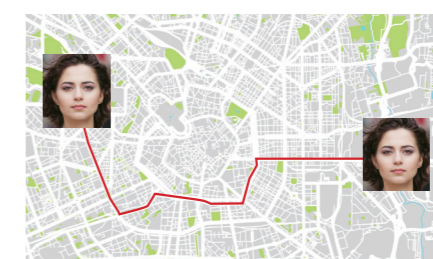
Viene generato un allarme in caso di intrusione in un'area. Inoltre è possibile discriminare se chi entra nell'area programmata è una persona o un veicolo, creando regole di attivazione dell'allarme personalizzate.

E-MAP



Il modulo E-map visualizza su più livelli tutti i sistemi di videosorveglianza installati, come NVR, telecamere e allarmi. In caso di allarme, E-map visualizza un'anteprima del video e le informazioni relative all'allarme. Il sistema supporta anche mappe online (Google Maps).

FACE HUMAN TRACKING



Grazie a questa funzione, le telecamere collocate su una mappa online rilevano il volto di una persona e, in modo dinamico, ne visualizzano lo spostamento all'interno della mappa.

INTEGRAZIONE DISPOSITIVI POS



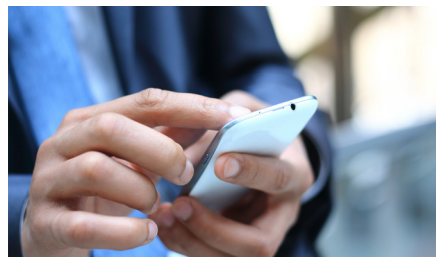
Le informazioni sulle transazioni possono essere sovrapposte nell'anteprima del video live e del video registrato della corrispondente telecamera. Con le informazioni registrate durante le transazioni è possibile rintracciare e verificare eventuali errori.



SERIE ADVANCE

Funzioni principali

REAL TIME ALARM



A seguito della rilevazione di un volto è possibile associare diverse azioni, quali: l'attivazione di un'uscita, l'avvio di un audio o un popup con messaggio personalizzato, l'invio di una notifica push sull'App, una email, una registrazione.

OGGETTO RIMOSSO/ABBANDONATO



Viene generato un allarme qualora un oggetto sia rimosso o abbandonato all'interno di un'area programmata.

FACE ACCESS CONTROL



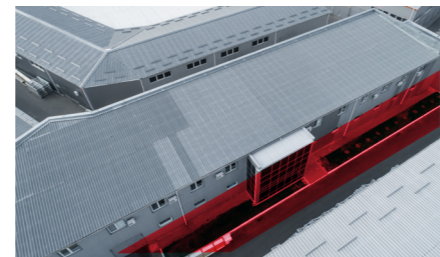
Questa soluzione permette la gestione e il controllo degli accessi nei grandi edifici per uffici e nei contesti industriali. Il sistema permette, tramite il riconoscimento facciale, di consentire o negare l'accesso ad un varco.

IMMAGINI PANORAMICHE A 180°



Le telecamere multisensore permettono di ottenere immagini a 180° in alta definizione in qualsiasi condizione atmosferica. L'ideale per la videosorveglianza di un'ampia area utilizzando una sola telecamera.

INTELLIGENT PERIMETER PROTECTION



Con l'algoritmo DVA (Deep video analysis) la telecamera è in grado di riconoscere con precisione persone, veicoli e oggetti: verranno così drasticamente ridotti i falsi allarmi generati da animali, pioggia, rami, ect.

PARKING MANAGEMENT



Il parking management consente il riconoscimento della targa, il conteggio dei veicoli, la gestione della validità, ect. Grazie a questa funzione, il veicolo autorizzato può oltrepassare il varco senza dover sostare.

REGISTRAZIONE SU MEMORIA SD

Supporta la registrazione su Sdcard (max 128Gb) su evento e su pianificazione oraria.

HFR (HIGH FRAME RATE)

Le telecamere con risoluzione 4Mp supportano la funzione HFR (2M@60fps), ideale per applicazioni critiche dove è essenziale la nitidezza del fermo immagine (trasporti, casino, sale conta, etc.).

MOTION DIFFERENZIATO

È possibile impostare diverse sensibilità di motion su diverse aree: ad esempio più alta nell'area più importante e minore in altre, dove animali, vento, etc. possono causare disturbo sulla scena.

DAY AND NIGHT

La modalità automatica consente di gestire la transizione day and night in situazioni complesse e schedulare la commutazione anche su base oraria.

MIN.-MAX. SHUTTER

Lo shutter è regolabile in modalità automatica o manuale, per una migliore resa nello scenario in uso.

SNMP

XVR, NVR e telecamere IP supportano gli standard SNMP V1.0, 2.0 e 3.0, ideale per la gestione in rete dei dispositivi di networking.

HLC/BLC/HDR

Sono disponibili varie modalità di compensazione del controluce, per una migliore flessibilità.

802.1X

Meccanismo di autenticazione per l'installazione di dispositivi di networking in LAN.

HTTPS

HTTPS è la versione sicura e criptata del protocollo HTTP, il protocollo utilizzato per trasmettere i dati tra il computer ed il web browser della telecamera.

ZOOM

Le telecamere IP PTZ raggiungono zoom ottici fino a 40X.

3 STREAMING

Tutte le telecamere IP della serie Next supportano 3 Streaming.



SERIE ADVANCE

Turret IP 4MP



ULTRA STARLIGHT

IPTCAMA04FB

Sensore	1 / 3 "CMOS	1 / 3 "CMOS
Risoluzione	2592 x 1520 (4MP)	2592 x 1520 (4MP)
Ottica	2,8mm, Ottica fissa	2,8-12mm, Ottica motorizzata con autofocus
Min. Illuminazione	0.005 (colori), 0 (bianco e nero, led IR ON)	0.005 (colori), 0 (bianco e nero, led IR ON)
Giorno/Notte	Auto(ICR)/Giorno/Notte/Temporizzato	Auto(ICR)/Giorno/Notte/Temporizzato
IR LED	30m (Smart IR)	50m (Smart IR)
WDR	120dB	120dB
Starlight	Ultra Starlight	Ultra Starlight
Bilanciamento bianchi	Auto/Manuale/Indoor/Outdoor	Auto/Manuale/Indoor/Outdoor
BLC/DNR/HLC	BLC/3D DNR/HLC	BLC/3D DNR/HLC
Video Compressione	Smart H.265 / H.265+ / H.265 / Smart H.264 / H.264+ / H.264 /	Smart H.265 / H.265+ / H.265 / Smart H.264 / H.264+ / H.264 /
Frame rate	30fps; HFR mode 60fps	30fps; HFR mode 60fps
Multi Streaming	3 Streaming	3 Streaming
Effetti digitali	Modalità corridoio (rotazione 90°/180°/270°), defog, modalità specchio (orizzontale, verticale, rotazione 180°), flip, correzione distorsione lente	Modalità corridoio (rotazione 90°/180°/270°), defog, modalità specchio (orizzontale, verticale, rotazione 180°), flip, correzione distorsione lente
Video Analisi DVA* Ingresso/Uscita area/Intrusione (distinzione persone/veicoli),	Ingresso/Uscita area/Intrusione (distinzione persone/veicoli), attraversamento linea (distinzione persone/veicoli), video tampering, cambiamento scena, face detection, face capture, conteggio target (persone/veicoli), motion detection, oggetto abbandonato/rimosso, heat map	Ingresso/Uscita area/Intrusione (distinzione persone/veicoli), attraversamento linea (distinzione persone/veicoli), video tampering, cambiamento scena, face detection, face capture, conteggio target (persone/veicoli), motion detection, oggetto abbandonato/rimosso, heat map
Zone ROI	8	8
Zone privacy	4	4
Protocolli integrazione	ONVIF (Profile S, Profile G)	ONVIF (Profile S, Profile G)
Slot micro SD Card	Slot micro SD card integrato (supporta fino a 256Gb)	Slot micro SD card integrato (supporta fino a 256Gb)
Ingressi/Uscite Allarme	/	/
Ingressi/Uscite Audio	1CH Ingresso audio; Microfono integrato x 1	1CH Ingresso audio; Microfono integrato x 1
Grado IP	IP67	IP67
Grado IK	IK10	IK10
Alimentazione	12 Vdc (<7,5W)	12 Vdc (<9,5W)
Alimentazione POE	Standard IEEE802.3af	Standard IEEE802.3af
Temperatura d'esercizio	-30 °C - 60 °C < 95 % RH	-30 °C - 60 °C < 95 % RH
Dimensioni (mm)	94,6 x 94,6 x 82,8	111,5 x 111,5 x 99,6
Accessori	JBA-TBBA, CMA-KTBBA, WMA-KTBBA, PMA-A, AMA-A.	JBA-TVA, CMA-TVA, WMA-TVA, PMA-A, AMA-A.



ULTRA STARLIGHT

IPTCAMA04ZB



ULTRA STARLIGHT

IPKCAMA04ZB

Sensore	1 / 3 "CMOS	1 / 3 "CMOS
Risoluzione	2592 x 1520 (4MP)	2592 x 1520 (4MP)
Ottica	2,8-12mm, Ottica motorizzata con autofocus	2,8mm, Ottica fissa
Min. Illuminazione	0.005 (colori), 0 (bianco e nero, led IR ON)	0.005 (colori), 0 (bianco e nero, led IR ON)
Giorno/Notte	Auto(ICR)/Giorno/Notte/Temporizzato	Auto(ICR)/Giorno/Notte/Temporizzato
IR LED	50m (Smart IR)	20m (Smart IR)
WDR	120dB	120dB
Starlight	Ultra Starlight	Ultra Starlight
Bilanciamento bianchi	Auto/Manuale/Indoor/Outdoor	Auto/Manuale/Indoor/Outdoor
BLC/DNR/HLC	BLC/3D DNR/HLC	BLC/3D DNR/HLC
Video Compressione	Smart H.265 / H.265+ / H.265 / Smart H.264 / H.264+ / H.264 /	H.265+ / H.265 / H.264+ / H.264 / MJPEG H.265+ / H.265 / H.264+ / H.264
Frame rate	30fps; HFR mode 60fps	30fps; HFR mode 60fps
Multi Streaming	3 Streaming	3 Streaming
Effetti digitali	Modalità corridoio (rotazione 90°/180°/270°), defog, modalità specchio (orizzontale, verticale, rotazione 180°), flip, correzione distorsione lente	Modalità corridoio (rotazione 90°/180°/270°), defog, modalità specchio (orizzontale, verticale, rotazione 180°), flip, correzione distorsione lente
Video Analisi DVA* Ingresso/Uscita area/Intrusione (distinzione persone/veicoli),	Ingresso/Uscita area/Intrusione (distinzione persone/veicoli), attraversamento linea (distinzione persone/veicoli), video tampering, cambiamento scena, face detection, face capture, conteggio target (persone/veicoli), motion detection, oggetto abbandonato/rimosso, heat map	Ingresso/Uscita area/Intrusione (distinzione persone/veicoli), attraversamento linea (distinzione persone/veicoli), video tampering, cambiamento scena, face detection, face capture, conteggio target (persone/veicoli), motion detection, oggetto abbandonato/rimosso, heat map
Zone ROI	8	8
Zone privacy	4	4
Protocolli integrazione	ONVIF (Profile S, Profile G)	ONVIF (Profile S, Profile G)
Slot micro SD Card	Slot micro SD card integrato (supporta fino a 256Gb)	Slot micro SD card integrato (supporta fino a 256Gb)
Ingressi/Uscite Allarme	1 ingresso - 1 uscita	/
Ingressi/Uscite Audio	1CH Ingresso audio; Microfono integrato x 1, 1 Uscita audio	1CH Ingresso audio; Microfono integrato x 1
Grado IP	IP67	IP66
Grado IK	IK10	IK10
Alimentazione	12 Vdc (<8W)	12 Vdc (<6W)
Alimentazione POE	Standard IEEE802.3af	Standard IEEE802.3af
Temperatura d'esercizio	-30 °C - 60 °C < 95 % RH	-30 °C - 60 °C < 95 % RH
Dimensioni (mm)	141 x 141 x 100,2	59,8 x 59,8 x 110
Accessori	JBA-BA, CMA-BA, WMA-BA, PMA-A, AMA-A.	/



ULTRA STARLIGHT

IPKCAMA04FB



SERIE ADVANCE

Bullet IP 4MP



	ULTRA STARLIGHT IPBCAMA04FB	ULTRA STARLIGHT IPBCAMA04ZB	ULTRA STARLIGHT IPBCAMA04Z01B
Sensore	1 / 3 "CMOS	1 / 3 "CMOS	1 / 3 "CMOS
Risoluzione	2592 x 1520 (4MP)	2592 x 1520 (4MP)	2592 x 1520 (4MP)
Ottica	2,8mm, Ottica fissa	2,8-12mm, Ottica motorizzata con autofocus	2,8-12mm, Ottica motorizzata con autofocus
Min. Illuminazione	0.005 (colori), 0 (bianco e nero, led IR ON)	0.005 (colori), 0 (bianco e nero, led IR ON)	0.005 (colori), 0 (bianco e nero, led IR ON)
Giorno/Notte	Auto(ICR)/Giorno/Notte/Temporizzato	Auto(ICR)/Giorno/Notte/Temporizzato	Auto(ICR)/Giorno/Notte/Temporizzato
IR LED	50m (Smart IR)	50m (Smart IR)	70m (Smart IR)
WDR	120dB	120dB	120dB
Starlight	Ultra Starlight	Ultra Starlight	Ultra Starlight
Bilanciamento bianchi	Auto/Manuale/Indoor/Outdoor	Auto/Manuale/Indoor/Outdoor	Auto/Manuale/Indoor/Outdoor
BLC/DNR/HLC	BLC/3D DNR/HLC	BLC/3D DNR/HLC	BLC/3D DNR/HLC
Video Compressione	Smart H.265 / H.265+ / H.265 / Smart H.264 / H.264+ / H.264 / MJPEG	Smart H.265 / H.265+ / H.265 / Smart H.264 / H.264+ / H.264 / MJPEG	Smart H.265 / H.265+ / H.265 / Smart H.264 / H.264+ / H.264 / MJPEG
Frame rate	30fps; HFR mode 60fps	30fps; HFR mode 60fps	30fps; HFR mode 60fps
Multi Streaming	3 Streaming	3 Streaming	3 Streaming
Effetti digitali	Modalità corridoio (rotazione 90°/180°/270°), defog, modalità specchio (orizzontale, verticale, rotazione 180°), flip, correzione distorsione lente	Modalità corridoio (rotazione 90°/180°/270°), defog, modalità specchio (orizzontale, verticale, rotazione 180°), flip, correzione distorsione lente	Modalità corridoio (rotazione 90°/180°/270°), defog, modalità specchio (orizzontale, verticale, rotazione 180°), flip, correzione distorsione lente
Video Analisi DVA*	Ingresso/Uscita area/Intrusione (distinzione persone/veicoli), attraversamento linea (distinzione persone/veicoli), video tampering, cambiamento scena, face detection, face capture, conteggio target (persone/veicoli), motion detection, oggetto abbandonato/rimosso, heat map	Ingresso/Uscita area/Intrusione (distinzione persone/veicoli), attraversamento linea (distinzione persone/veicoli), video tampering, cambiamento scena, face detection, face capture, conteggio target (persone/veicoli), motion detection, oggetto abbandonato/rimosso, heat map	Ingresso/Uscita area/Intrusione (distinzione persone/veicoli), attraversamento linea (distinzione persone/veicoli), video tampering, cambiamento scena, face detection, face capture, conteggio target (persone/veicoli), motion detection, oggetto abbandonato/rimosso, heat map
Zone ROI	8	8	8
Zone privacy	4	4	4
Protocolli integrazione	ONVIF (Profile S, Profile G)	ONVIF (Profile S, Profile G)	ONVIF (Profile S, Profile G)
Slot micro SD Card	Slot micro SD card integrato (supporta fino a 256Gb)	Slot micro SD card integrato (supporta fino a 256Gb)	Slot micro SD card integrato (supporta fino a 256Gb)
Ingressi/Uscite Allarme	/	/	1 ingresso - 1 uscita
Ingressi/Uscite Audio	1CH Ingresso audio	1CH Ingresso audio	1CH Ingresso audio; 1 Uscita audio
Grado IP	IP67	IP67	IP67
Grado IK	IK10	IK10	IK10
Alimentazione	12 Vdc (<9,5W)	12 Vdc (<12W)	12 Vdc (<10W)
Alimentazione POE	Standard IEEE802.3af	Standard IEEE802.3af	Standard IEEE802.3af
Temperatura d'esercizio	-30 °C - 60 °C < 95 % RH	-30 °C - 60 °C < 95 % RH	-30 °C - 60 °C < 95 % RH
Dimensioni (mm)	217,7 x 80,5 x 80,5	217,7 x 80,5 x 80,5	279,5 x 100,3 x 88,9
Accessori	JBA-BA, CMA-BA, WMA-BA, PMA-A, AMA-A.	JBA-BA, CMA-BA, WMA-BA, PMA-A, AMA-A.	JBA-TBBA, CMA-KTBBA, WMA-KTBBA, PMA-A, AMA-A.



SERIE ADVANCE

Turret IP 8MP



	ULTRA STARLIGHT IPTCAMA08FB	ULTRA STARLIGHT IPTCAMA08ZB	ULTRA STARLIGHT IPKAMA08ZB
Sensore	1 / 2.8" CMOS	1 / 2.8" CMOS	1 / 2.8" CMOS
Risoluzione	3840 x 2160 (8MP)	3840 x 2160 (8MP)	3840 x 2160 (8MP)
Ottica	2,8mm, Ottica fissa	2,8-12mm, Ottica motorizzata con autofocus	2,8-12mm, Ottica motorizzata con autofocus
Min. Illuminazione	0.01 (colori), 0 (bianco e nero, led IR ON)	0.01 (colori), 0 (bianco e nero, led IR ON)	0.01 (colori), 0 (bianco e nero, led IR ON)
Giorno/Notte	Auto(ICR)/Giorno/Notte/Temporizzato	Auto(ICR)/Giorno/Notte/Temporizzato	Auto(ICR)/Giorno/Notte/Temporizzato
IR LED	30m (Smart IR)	50m (Smart IR)	50m (Smart IR)
WDR	120dB	120dB	120dB
Starlight	Ultra Starlight	Ultra Starlight	Ultra Starlight
Bilanciamento bianchi	Auto/Manuale/Indoor/Outdoor	Auto/Manuale/Indoor/Outdoor	Auto/Manuale/Indoor/Outdoor
BLC/DNR/HLC	BLC/3D DNR/HLC	BLC/3D DNR/HLC	BLC/3D DNR/HLC
Video Compressione	Smart H.265 / H.265+ / H.265 / Smart H.264 / H.264+ / H.264 / MJPEG	Smart H.265 / H.265+ / H.265 / Smart H.264 / H.264+ / H.264 / MJPEG	Smart H.265 / H.265+ / H.265 / Smart H.264 / H.264+ / H.264 / MJPEG
Frame rate	20fps; HFR mode 60fps	20fps; HFR mode 60fps	20fps; HFR mode 60fps
Multi Streaming	3 Streaming	3 Streaming	3 Streaming
Effetti digitali	Modalità corridoio (rotazione 90°/180°/270°), defog, modalità specchio (orizzontale, verticale, rotazione 180°)	Modalità corridoio (rotazione 90°/180°/270°), defog, modalità specchio (orizzontale, verticale, rotazione 180°)	Modalità corridoio (rotazione 90°/180°/270°), defog, modalità specchio (orizzontale, verticale, rotazione 180°)
Video Analisi	Ingresso/Uscita area/Intrusione (distinzione persone/veicoli), attraversamento linea (distinzione persone/veicoli), video tampering, cambiamento scena, face detection, face capture, conteggio target (persone/veicoli), motion detection, *oggetto abbandonato/rimosso, heat map	Ingresso/Uscita area/Intrusione (distinzione persone/veicoli), attraversamento linea (distinzione persone/veicoli), video tampering, cambiamento scena, face detection, face capture, conteggio target (persone/veicoli), motion detection, *oggetto abbandonato/rimosso, heat map	Ingresso/Uscita area/Intrusione (distinzione persone/veicoli), attraversamento linea (distinzione persone/veicoli), video tampering, cambiamento scena, face detection, face capture, conteggio target (persone/veicoli), motion detection, *oggetto abbandonato/rimosso, heat map
Zone ROI	8	8	8
Zone privacy	4	4	4
Protocolli integrazione	ONVIF (Profile S, Profile G)	ONVIF (Profile S, Profile G)	ONVIF (Profile S, Profile G)
Slot micro SD Card	Slot micro SD card integrato (supporta fino a 256Gb)	Slot micro SD card integrato (supporta fino a 256Gb)	Slot micro SD card integrato (supporta fino a 256Gb)
Ingressi/Uscite Allarme	/	/	1 ingresso - 1 uscita
Ingressi/Uscite Audio	1CH Microfono integrato; 1CH Ingresso audio	1CH Microfono integrato; 1CH Ingresso audio	1CH Ingresso audio, 1 Uscita audio
Grado IP	IP67	IP67	IP67
Grado IK	IK10	IK10	IK10
Alimentazione	12 Vdc (<6W)	12 Vdc (<9W)	12 Vdc (<9W)
Alimentazione POE	Standard IEEE802.3af	Standard IEEE802.3af	Standard IEEE802.3af
Temperatura d'esercizio	-30 °C - 60 °C < 95 % RH	-30 °C - 60 °C < 95 % RH	-30 °C - 60 °C < 95 % RH
Dimensioni (mm)	94,6 x 94,6 x 82,8	111,5 x 111,5 x 99,6	141 x 141 x 100,2
Accessori	JBA-TBBA, CMA-KTBBA, WMA-KTBBA, PMA-A, AMA-A.	JBA-TVA, CMA-TVA, WMA-TVA, PMA-A, AMA-A.	JBA-KA, CMA-KTBBA, WMA-KTBBA, PMA-A, AMA-A.



SERIE ADVANCE

Bullet IP 8MP



ULTRA STARLIGHT

IPBCAMA08FB

Sensore	1 / 2.8 "CMOS
Risoluzione	3840 x 2160 (8MP)
Ottica	2,8mm, Ottica fissa
Min. Illuminazione	0.01 (colori), 0 (bianco e nero, led IR ON)
Giorno/Notte	Auto(ICR)/Giorno/Notte/Temporizzato
IR LED	50m (Smart IR)
WDR	120dB
Starlight	Ultra Starlight
Bilanciamento bianchi	Auto/Manuale/Indoor/Outdoor
BLC/DNR/HLC	BLC/3D DNR/HLC
Video Compressione	Smart H.265 / H.265+ / H.265 / Smart H.264 / H.264+ / H.264 / MJPEG
Frame rate	20fps; HFR mode 60fps
Multi Streaming	3 Streaming
Effetti digitali	Modalità corridoio (rotazione 90°/180°/270°), defog, modalità specchio (orizzontale, verticale, rotazione 180°)
Video Analisi DVA* Ingresso/Uscita area/Intrusione (distinzione persone/veicoli),	Ingresso/Uscita area/Intrusione (distinzione persone/veicoli), attraversamento linea (distinzione persone/veicoli), video tampering, cambiamento scena, face detection, face capture, conteggio target (persone/veicoli), motion detection, *oggetto abbandonato/rimosso, heat map
Zone ROI	8
Zone privacy	4
Protocolli integrazione	ONVIF (Profile S, Profile G)
Slot micro SD Card	Slot micro SD card integrato (supporta fino a 256Gb)
Ingressi/Uscite Allarme	/
Ingressi/Uscite Audio	1CH Ingresso audio
Grado IP	IP67
Grado IK	IK10
Alimentazione	12 Vdc (<9,5W)
Alimentazione POE	Standard IEEE802.3af
Temperatura d'esercizio	-30 °C - 60 °C < 95 % RH
Dimensioni (mm)	217,7 x 80,5 x 80,5
Accessori	JBA-BA, CMA-BA, WMA-BA, PMA-A, AMA-A.



ULTRA STARLIGHT

IPBCAMA08Z01B

Sensore	1 / 2.8 "CMOS
Risoluzione	3840 x 2160 (8MP)
Ottica	2.8-12mm, Ottica motorizzata con autofocus
Min. Illuminazione	0.01 (colori), 0 (bianco e nero, led IR ON)
Giorno/Notte	Auto(ICR)/Giorno/Notte/Temporizzato
IR LED	70m (Smart IR)
WDR	120dB
Starlight	Ultra Starlight
Bilanciamento bianchi	Auto/Manuale/Indoor/Outdoor
BLC/DNR/HLC	BLC/3D DNR/HLC
Video Compressione	Smart H.265 / H.265+ / H.265 / Smart H.264 / H.264+ / H.264 / MJPEG
Frame rate	20fps; HFR mode 60fps
Multi Streaming	3 Streaming
Effetti digitali	Modalità corridoio (rotazione 90°/180°/270°), defog, modalità specchio (orizzontale, verticale, rotazione 180°)
Video Analisi DVA* Ingresso/Uscita area/Intrusione (distinzione persone/veicoli),	Ingresso/Uscita area/Intrusione (distinzione persone/veicoli), attraversamento linea (distinzione persone/veicoli), video tampering, cambiamento scena, face detection, face capture, conteggio target (persone/veicoli), motion detection, *oggetto abbandonato/rimosso, heat map
Zone ROI	8
Zone privacy	4
Protocolli integrazione	ONVIF (Profile S, Profile G)
Slot micro SD Card	Slot micro SD card integrato (supporta fino a 256Gb)
Ingressi/Uscite Allarme	1 ingresso - 1 uscita
Ingressi/Uscite Audio	1CH Ingresso audio; 1 Uscita audio
Grado IP	IP67
Grado IK	IK10
Alimentazione	12 Vdc (<10W)
Alimentazione POE	Standard IEEE802.3af
Temperatura d'esercizio	-30 °C - 60 °C < 95 % RH
Dimensioni (mm)	279,5 x 100,3 x 88,9
Accessori	JBA-TBBA, CMA-KTBBA, WMA-KTBBA, PMA-A, AMA-A.



SERIE ADVANCE

ColorUP



ULTRA STARLIGHT

IPBCAMA04FCUB

Sensore	1 / 3 "CMOS
Risoluzione	2592 x 1520 (4MP)
Ottica	2,8mm, Ottica fissa
Min. Illuminazione	0.0005 (colori @F1.0) con light LED on
Giorno/Notte	Auto(ICR)/Giorno/Notte/Temporizzato
Funzione dual light	/
White LED	30m
IR LED	/
WDR	120dB
Bilanciamento bianchi	Auto/Manuale/Indoor/Outdoor
BLC/DNR/HLC	BLC/3D DNR/HLC
Video Compressione	H.265 / H.264 / MJPEG
Frame rate	30fps
Multi Streaming	3 Streaming
Effetti digitali	Modalità corridoio (rotazione 90°/180°/270°), modalità specchio (orizzontale, verticale, rotazione 180°), flip
Video Analisi	Intrusione area (distinzione persone/veicoli), attraversamento linea (distinzione persone/veicoli), video tampering, cambiamento scena, motion detection, oggetto abbandonato/rimosso
Zone ROI	8
Zone privacy	4
Protocolli integrazione	ONVIF
Slot micro SD Card	Slot micro SD card integrato (supporta fino a 256Gb)
Ingressi/Uscite Allarme	/
Ingressi/Uscite Audio	1CH Ingresso audio, 1 (microfono) / -
Grado IP	IP67
Grado IK	IK10
Alimentazione	12 Vdc (<10W)
Alimentazione POE	Standard IEEE802.3af
Temperatura d'esercizio	-30 °C - 60 °C < 95 % RH
Dimensioni (mm)	217,8 x 80,5 x 80,3
Accessori	JBA-BA, CMA-BA, WMA-BA, PMA-A, AMA-A.



ULTRA STARLIGHT

IPBCAMA04ZCUB

Sensore	1 / 3 "CMOS
Risoluzione	2560 x 1440 (4MP)
Ottica	2.8-12mm, Ottica motorizzata con autofocus
Min. Illuminazione	0.0005 (colori @F1.4) con light LED on
Giorno/Notte	Auto(ICR)/Giorno/Notte/Temporizzato
Funzione dual light	Si
White LED	30m
IR LED	30m (Smart IR)
WDR	120dB
Bilanciamento bianchi	Auto/Manuale/Indoor/Outdoor
BLC/DNR/HLC	BLC/3D DNR/HLC
Video Compressione	H.265 / H.264 / MJPEG
Frame rate	30fps
Multi Streaming	3 Streaming
Effetti digitali	Modalità corridoio (rotazione 90°/180°/270°), modalità specchio (orizzontale, verticale, rotazione 180°), flip
Video Analisi	Intrusione area (distinzione persone/veicoli), attraversamento linea (distinzione persone/veicoli), video tampering, cambiamento scena, motion detection, oggetto abbandonato/rimosso
Zone ROI	8
Zone privacy	4
Protocolli integrazione	ONVIF
Slot micro SD Card	Slot micro SD card integrato (supporta fino a 256Gb)
Ingressi/Uscite Allarme	/
Ingressi/Uscite Audio	1CH Ingresso audio, 1 (microfono) / -
Grado IP	IP67
Grado IK	IK10
Alimentazione	12 Vdc (<10W)
Alimentazione POE	Standard IEEE802.3af
Temperatura d'esercizio	-30 °C - 60 °C < 95 % RH
Dimensioni (mm)	217,8 x 80,5 x 80,3
Accessori	JBA-BA, CMA-BA, WMA-BA, PMA-A, AMA-A.



SERIE ADVANCE

ColorUP



ULTRA STARLIGHT

IPTCAMA04FCUB

ULTRA STARLIGHT

IPTCAMA04ZCUB

Sensore	1 / 3 "CMOS	1 / 3 "CMOS
Risoluzione	2560x1440 (4MP)	2560x1440 (4MP)
Ottica	2,8mm, Ottica fissa	2,8-12mm, Ottica motorizzata con autofocus
Min. Illuminazione	0.0005 (colori @F1.0) con light LED on	0.0005 (colori @F1.4) con light LED on
Giorno/Notte	Auto(ICR)/Giorno/Notte/Temporizzato	Auto(ICR)/Giorno/Notte/Temporizzato
Funzione dual light	/	Si
White LED	20m	430m
IR LED	/	30m (Smart IR)
WDR	120dB	120dB
Bilanciamento bianchi	Auto/Manuale/Indoor/Outdoor	Auto/Manuale/Indoor/Outdoor
BLC/DNR/HLC	BLC/3D DNR/HLC	BLC/3D DNR/HLC
Video Compressione	H.265 / H.264 / MJPEG	H.265 / H.264 / MJPEG
Frame rate	30fps	30fps
Multi Streaming	3 Streaming	3 Streaming
Effetti digitali	Modalità corridoio (rotazione 90°/180°/270°), modalità specchio (orizzontale, verticale, rotazione 180°), flip	Modalità corridoio (rotazione 90°/180°/270°), modalità specchio (orizzontale, verticale, rotazione 180°), flip
Video Analisi	Intrusione area (distinzione persone/veicoli), attraversamento linea (distinzione persone/veicoli), video tampering, cambiamento scena, motion detection, oggetto abbandonato/rimosso	Intrusione area (distinzione persone/veicoli), attraversamento linea (distinzione persone/veicoli), video tampering, cambiamento scena, motion detection, oggetto abbandonato/rimosso
Zone ROI	8	8
Zone privacy	4	4
Protocolli integrazione	Onvif Protocollo G,S,T	Onvif Protocollo G,S,T
Slot micro SD Card	Slot micro SD card integrato (supporta fino a 256Gb)	Slot micro SD card integrato (supporta fino a 256Gb)
Ingressi/Uscite Allarme	/	/
Ingressi/Uscite Audio	1CH Ingresso audio, 1 (microfono) / -	1CH Ingresso audio, 1 (microfono) / -
Grado IP	IP67	IP67
Grado IK	IK10	IK10
Alimentazione	12 Vdc (<10W)	12 Vdc (<10W)
Alimentazione POE	Standard IEEE802.3af	Standard IEEE802.3af
Temperatura d'esercizio	-30 °C - 60 °C < 95 % RH	-30 °C - 60 °C < 95 % RH
Dimensioni (mm)	82,8 x 94,6 x 94,6	99,6 x 111,6 x 111,6
Accessori	JBA-BA, CMA-BA, WMA-BA, PMA-A, AMA-A	JBA-TBBA, CMA-KTBBA, WMA-KTBBA, PMA-A, AMA-A.



SERIE ADVANCE

Protezione perimetrale



ULTRA STARLIGHT

IPTCAMA05Z02A

ULTRA STARLIGHT

IPBCAMA05Z02A

Sensore	1 / 2,7 "CMOS	1 / 2,7 "CMOS
Risoluzione	2592 x 1944 (5MP)	2592 x 1944 (5MP)
Ottica	2,8-12mm, Ottica motorizzata con autofocus	2,8-12mm, Ottica motorizzata con autofocus
Min. Illuminazione	0.008 (colori), 0 (bianco e nero, led IR ON)	0.008 (colori), 0 (bianco e nero, led IR ON)
Giorno/Notte	Auto(ICR)/Giorno/Notte/Temporizzato	Auto(ICR)/Giorno/Notte/Temporizzato
IR LED	50m (Smart IR)	50m (Smart IR)
LED Deterrenza	SI	SI
WDR	WDR, 120dB	WDR, 120dB
Starlight	Ultra starlight	Ultra starlight
Bilanciamento bianchi	Auto/Manuale/Indoor/Outdoor	Auto/Manuale/Indoor/Outdoor
BLC/DNR/HLC	BLC/3D DNR/HLC	BLC/3D DNR/HLC
Video Compressione	"Smart H265 / H.265+ / H.265 / Smart H264 / H.264+ / H.264 / MJPEG"	"Smart H265 / H.265+ / H.265 / Smart H264 / H.264+ / H.264 / MJPEG"
Frame rate	30fps	20fps
Multi Streaming	3 Streaming	3 Streaming
Effetti digitali	"Modalità corridoio (rotazione 90°/180°/270°), defog, modalità specchio (orizzontale, verticale, rotazione 180°)"	"Modalità corridoio (rotazione 90°/180°/270°), defog, modalità specchio (orizzontale, verticale, rotazione 180°)"
Video Analisi DVA	"Ingresso/Uscita area/Intrusione (distinzione persone/veicoli), Attraversamento linea (distinzione persone/veicoli), cambiamento scena, motion detection"	"Ingresso/Uscita area/Intrusione (distinzione persone/veicoli), Attraversamento linea (distinzione persone/veicoli), cambiamento scena, motion detection"
Zone ROI	8	8
Zone privacy	4	4
Protocolli integrazione	ONVIF (Profile S, Profile G)	ONVIF (Profile S, Profile G)
Slot micro SD Card	Slot micro SD card integrato (supporta fino a 256Gb)	Slot micro SD card integrato (supporta fino a 256Gb)
Ingressi/Uscite Allarme	1 ingresso - 1 uscita	1 ingresso - 1 uscita
Ingressi/Uscite Audio	"1CH Ingresso audio; 1CH Uscita audio; 1CH altoparlante integrato, 1CH Microfono integrato"	"1CH Ingresso audio; 1CH Uscita audio; 1CH altoparlante integrato"
Grado IP	IP67	IP67
Grado IK	IK10	IK10
Alimentazione (Vdc-Watt)	12, < 11W	12, < 11.5W
Alimentazione POE	Standard IEEE802.3af	Standard IEEE802.3af
Temperatura d'esercizio	-30 °C - 60 °C < 95 % RH	-30 °C - 60 °C < 95 % RH
Dimensioni (mm)	99,6 x 99,6 x 111,5	80,5 x 80,5 x 217,7
Accessori	JBA-TBBA, CMA-KTBBA, WMA-KTBBA, PMA-A, AMA-A.	JBA-BA, CMA-BA, WMA-BA, PMA-A, AMA-A.



SERIE ADVANCE

Lettura targhe



ULTRA STARLIGHT

IPLPRA02ZA

Sensore	1 / 2.8 "CMOS
Risoluzione	1920 x 1080 (2MP)
Ottica	7-22mm, Ottica motorizzata con autofocus
Min. Illuminazione	0.0026 (colori), 0 (bianco e nero, led IR ON)
Giorno/Notte	Auto(ICR)/Giorno/Notte/Temporizzato
IR LED	50m (Smart IR)
WDR	WDR, 120dB
Starlight	Ultra starlight
Bilanciamento bianchi	Auto/Manuale/Indoor/Outdoor
BLC/DNR/HLC	BLC/3D DNR/HLC
Video Compressione	"Smart H265 / H.265+ / H.265 / Smart H264 / H.264+ / H.264 / MJPEG"
Frame rate	"30fps; HFR mode 60fps"
Multi Streaming	3 Streaming
Effetti digitali	"Modalità corridoio (rotazione 90°/180°/270°), defog, modalità specchio (orizzontale, verticale, rotazione 180°)"
Video Analisi	Cambiamento scena, ANPR, motion detection
Max velocità	70km/h
White/Black List	10000
Nazioni supportate	"USA: California, Colorado, Florida, Georgia, Iowa, Illinois, Kentucky, Louisiana, Massachusetts, Michigan, Minnesota, North Carolina, New Jersey, New Mexico, Nevada, New York, Ohio, Oregon, Pennsylvania, Texas, Virginia, Washington, Wisconsin. Europa: Belgio, Bulgaria, Croazia, Germania, Regno Unito, Francia, Spagna, Grecia, Ungheria, Italia, Polonia, Romania, Russia Altri: Israele"
Zone ROI	8
Zone privacy	4
Protocolli integrazione	ONVIF (Profile S, Profile G)
Slot micro SD Card	Slot micro SD card integrato (supporta fino a 128Gb)
Ingressi/Uscite Allarme	1 ingresso - 1 uscita
Ingressi/Uscite Audio	1CH Ingresso audio; 1CH Uscita audio
Grado IP	IP67
Grado IK	IK10
Alimentazione	12 Vdc (<11W)
Alimentazione POE	Standard IEEE802.3af
Temperatura d'esercizio	-30 °C - 60 °C < 95 % RH
Dimensioni (mm)	99,6 x 99,6 x 111,5
Accessori	JBA-TBBA, CMA-KTBBA, WMA-KTBBA, PMA-A, AMA-A.



SERIE ADVANCE

Fisheye



IPFCAMA06FA

Sensore	1 / 2.9 "6MP CMOS
Risoluzione	2160 x 2160 (6MP)
Ottica	1.07mm, Ottica fissa
Min. Illuminazione	0.068 (colori), 0 (bianco e nero, led IR ON)
Giorno/Notte	Auto(ICR)/Giorno/Notte/Temporizzato
IR LED	20-30m (Smart IR)
WDR	D-WDR 100dB
Starlight	/
Bilanciamento bianchi	Auto/Manuale/Indoor/Outdoor
BLC/DNR/HLC	BLC/3D DNR/HLC
Video Compressione	H.265 / H.264 / MJPEG
Frame rate	30fps
Multi Streaming	3 Streaming
Effetti digitali	Modalità corridoio (rotazione 90°/180°/270°), defog, modalità specchio (orizzontale, verticale, rotazione 180°)
Video Analisi	Motion detection
Zone ROI	8
Zone privacy	4
Protocolli integrazione	ONVIF (Profile S, Profile G)
Slot micro SD Card	Slot micro SD card integrato (supporta fino a 128Gb)
Ingressi/Uscite Allarme	1 ingresso - 1 uscita
Ingressi/Uscite Audio	1CH Ingresso audio; 1CH Uscita audio
Grado IP	IP67
Grado IK	IK10
Alimentazione	12 Vdc (<12W)
Alimentazione POE	Standard IEEE802.3af
Temperatura d'esercizio	-30 °C - 50 °C < 95 % RH
Dimensioni (mm)	39 x 130 x 130
Accessori	JBA-FA, CMA-FA, WMA-FA, PMA-A, AMA-A.
Temperatura d'esercizio	-30 °C - 60 °C < 95 % RH
Dimensioni (mm)	99,6 x 99,6 x 111,5
Accessori	JBA-TBBA, CMA-KTBBA, WMA-KTBBA, PMA-A, AMA-A.



SERIE ADVANCE

Multi sensor



ULTRA STARLIGHT

IPSCAMA08F04A

Sensore	4x / 2.8 " Progressive Scan CMOS
Risoluzione	4096 x 1800 (8MP)
Ottica	3,3 mm, Ottica fissa
Min. Illuminazione	0.03 (colori), 0 (bianco e nero, led IR ON)
Giorno/Notte	Auto(ICR)/Giorno/Notte/Temporizzato
IR LED	20-30m (Smart IR)
WDR	D-WDR 100dB
Starlight	Ultra starlight
Bilanciamento bianchi	Auto/Manuale/Indoor/Outdoor
BLC/DNR/HLC	BLC/3D DNR/HLC
Video Compressione	H.265 / H.264 / MJPEG
Frame rate	30fps
Multi Streaming	1 Streaming
Effetti digitali	Modalità corridoio (rotazione 90°/180°/270°), defog, modalità specchio (orizzontale, verticale, rotazione 180°)
Video Analisi	Ingresso/Uscita area/Intrusione (distinzione persone/veicoli), attraversamento linea (distinzione persone/veicoli), video tampering, cambiamento scena, face detection, face capture, conteggio target (persone/veicoli), motion detection, oggetto abbandonato/rimosso, heat map
Zone ROI	8
Zone privacy	4
Protocolli integrazione	ONVIF (Profile S, Profile G)
Slot micro SD Card	Slot micro SD card integrato (supporta fino a 128Gb)
Ingressi/Uscite Allarme	1 ingresso - 1 uscita
Ingressi/Uscite Audio	1CH Ingresso audio; 1CH Uscita audio
Grado IP	IP67
Grado IK	IK10
Alimentazione	12 Vdc (<12W)
Alimentazione POE	Standard IEEE802.3af
Temperatura d'esercizio	-30 °C - 50 °C < 95 % RH
Dimensioni (mm)	96 x 159,7 x 288,4
Accessori	JBA-KA, CMA-KTBBA, WMA-KTBBA, PMA-A, AMA-A.



SERIE ADVANCE

WiFi



WICAMA02FA

WIBCAMA04FA

Sensore	1 / 2.7 "CMOS	1 / 2.7 "CMOS
Risoluzione	1920 x 1080 (2MP)	2688 x 1520 (4MP)
Ottica	2,8mm, Ottica fissa	2,8mm, Ottica fissa
Min. Illuminazione	0.03 (colori), 0 (bianco e nero, led IR ON)	0.01 (colori), 0 (bianco e nero, led IR ON)
IR LED	10m (Smart IR)	20mt (Smart IR)
Giorno/Notte	/	Auto(ICR)/Giorno/Notte/Temporizzato
WDR	D-WDR 100dB	D-WDR 100dB
Bilanciamento bianchi	Auto/Manuale/Indoor/Outdoor	Auto/Manuale/Indoor/Outdoor
BLC/DNR/HLC	BLC/3D DNR/ HLC	BLC/3D DNR/ HLC
Video Compressione	H.265 / H.264 / MJPEG	H.265 / H.264
Frame rate	30fps	25fps
Multi Streaming	3 Streaming	3 Streaming
Effetti digitali	"Modalità corridoio (rotazione 90°/180°/270°), defog, modalità specchio (orizzontale, verticale, rotazione 180°)"	Defog, Zone ROI
Video analisi	"Attraversamento linea, cambiamento scena, intrusione, motion detection"	"Attraversamento linea, ingresso area, Rilevamento cambiamento scena, Rilevamento oggetto abbandonato / rimosso, Rilevamento attraversamento linea"
Portata PIR	Angolo orizzontale: 100°, Portata 7m	/
Zone ROI	8	/
Zone privacy	4	/
Protocolli integrazione	ONVIF (Profile S, Profile G)	ONVIF (Profile S, Profile G)
Wireless standards	IEEE802.11b/g/n	IEEE802.11b/g/n
Range Frequenza	2.4GHz - 2.4835 GHz	2.4GHz - 2.4835 GHz
Sicurezza	WEP, WPA	WEP, WPA, WPA2
Range wireless	50 m	50 m
Slot micro SD Card	Slot micro SD card integrato (supporta fino a 128Gb)	Slot micro SD card integrato (supporta fino a 128Gb)
Ingressi/Uscite Allarme	1 ingresso - 1 uscita	/
Ingressi/Uscite Audio	1CH Microfono integrato; 1CH altoparlante integrato	/
Grado IP	Uso interno	IP67
Grado IK	/	IK10
Alimentazione	12 Vdc (<4,5W)	12 Vdc
Alimentazione POE	Standard IEEE802.3af	Standard IEEE802.3af
Temperatura d'esercizio	-10 °C - 45 °C < 95 % RH	-30 °C - 60 °C < 95 % RH
Dimensioni (mm)	130 x 71,7 x 71,7	167,6 x 74,7 x 74,7
Accessori	/	JBA-BA, CMA-BA, WMA-BA, PMA-A, AMA-A.



SERIE ADVANCE

5-50mm



ULTRA STARLIGHT

IPBCAMA04Z550B

Sensore	1 / 3 "CMOS
Risoluzione	2592 x 1520 (4MP)
Ottica	5-50 mm Ottica motorizzata con autofocus
Min. Illuminazione	0.005 (colori), 0 (bianco e nero, led IR ON)
Giorno/Notte	Auto(ICR)/Giorno/Notte/Temporizzato
IR LED	70m (Smart IR)
WDR	120dB
Starlight	Ultra starlight
Bilanciamento bianchi	Auto/Manuale/Indoor/Outdoor
BLC/DNR/HLC	BLC/3D DNR/HLC
Video Compressione	Smart H.265 / H.265+ / H.265 / Smart H.264 / H.264+ / H.264 / MJPEG
Frame rate	30fps; HFR mode 60fps
Multi Streaming	3 Streaming
Effetti digitali	Modalità corridoio (rotazione 90°/180°/270°), defog, modalità specchio (orizzontale, verticale, rotazione 180°), flip, correzione distorsione lente
Video Analisi	Ingresso/Uscita area/Intrusione (distinzione persone/veicoli), attraversamento linea (distinzione persone/veicoli), video tampering, cambiamento scena, face detection, face capture, conteggio target (persone/veicoli), motion detection, *oggetto abbandonato/rimosso, heat map
Zone ROI	8
Zone privacy	4
Protocolli integrazione	ONVIF (Profile S, Profile G)
Slot micro SD Card	Slot micro SD card integrato (supporta fino a 256Gb)
Ingressi/Uscite Allarme	1 ingresso - 1 uscita
Ingressi/Uscite Audio	1CH Ingresso audio; 1CH Uscita audio
Grado IP	IP67
Grado IK	IK10
Alimentazione	12 Vdc (<10W)
Alimentazione POE	Standard IEEE802.3af
Temperatura d'esercizio	-30 °C - 60 °C < 95 % RH
Dimensioni (mm)	279,5 x 100,3 x 88,9
Accessori	JBA-TBBA, CMA-KTBBA, WMA-KTBBA, PMA-A, AMA-A.



SERIE ADVANCE

PTZ



ULTRA STARLIGHT

IPPTZA02Z25A

Sensore	1/2.8" CMOS	1/2.7" CMOS
Risoluzione	1920 x 1080 (2MP)	2560 x 1440 (4MP)
Zoom	Zoom ottico 25X	Zoom ottico 4X
Min. Illuminazione	0.005 (colori), 0 (bianco e nero, led IR ON)	0.01 (colori), 0 (bianco e nero, led IR ON)
Giorno/Notte	Auto(ICR)/Giorno/Notte/Temporizzato	Auto(ICR)/Giorno/Notte/Temporizzato
IR LED	150m (Smart IR)	50m (Smart IR)
LED Deterrenza	/	SI
WDR	WDR, 120dB	WDR, 120dB
Starlight	Ultra starlight	/
Bilanciamento bianchi	Auto/Manual/ATW (Auto-tracking WB)/Indoor/Outdoor/Fluorescent Lamp/Sodium Lamp	Auto/Manuale/Indoor/Outdoor
BLC/DNR/HLC	BLC/3D DNR/HLC	BLC/3D DNR/HLC
Video Compressione	H.265 / H.264 / MJPEG	Smart H.265+/H.265/H.264+/H.264/MJPEG
Frame rate	25fps	30fps
Multi Streaming	3 Streaming	3 Streaming
Effetti digitali	Defog, modalità specchio (orizzontale, verticale, rotazione 180°)	Defog, modalità specchio (orizzontale, verticale, rotazione 180°)
Video Analisi	Ingresso/Uscita area/Intrusione (distinzione persone/veicoli), attraversamento linea (distinzione persone/veicoli), video tampering, cambiamento scena, face detection, face capture, conteggio target (persone/veicoli), motion detection, oggetto abbandonato/rimosso, auto tracking (persona/veicolo)	Ingresso/Uscita area/Intrusione (distinzione persone/veicoli), attraversamento linea (distinzione persone/veicoli), video tampering, cambiamento scena, face detection, face capture, conteggio target (persone/veicoli), motion detection, oggetto abbandonato/rimosso, auto tracking (persona/veicolo)
Zone privacy	4	8
Pan	360° endless, Speed Configurable, from 0.5°/s to 80°/s; Preset speed: 80°/s	360° endless, Speed Configurable, from 0.5°/s to 150°/s; Preset speed: 150°/s
Tilt	From -5° to 90° (auto-flip), Speed Configurable, from 0.5°/s to 80°/s; Preset speed: 80°/s	From -5° to 93° (auto-flip), Speed Configurable, from 0.5°/s to 70°/s; Preset speed: 120°/s
Preset/Cruise/Trace	360 Preset/ 8 cruises, up to 16 presets for each cruises/ 4 tracks, record time over 3 minutes for each trace	360 Preset/ 8 cruises, up to 16 presets for each cruises/ 4 tracks, record time over 3 minutes for each trace
Schedule Task	Preset/Cruise/Trace/Random Scan/Boundary Scanning/Dome/Reboot	Preset/Cruise/Trace/Random Scan/Boundary Scanning/Dome Reboot
Protocolli integrazione	ONVIF (Profile S, Profile G)	ONVIF (Profile S, Profile G)
Slot micro SD Card	Slot microSD card integrato (supporta fino a 256Gb)	Slot micro SD card integrato (supporta fino a 256Gb)
Ingressi/Uscite Allarme	/	1 ingresso / -
Ingressi/Uscite Audio	/	1CH Ingresso audio; 1CH Uscita audio; 1CH altoparlante integrato, 1CH Microfono integrato
Grado IP	IP66	IP66
Grado IK	IK10	IK10
Alimentazione	12 Vdc (<20W)	12 Vdc (<25W)
Alimentazione POE	Standard IEEE 802.3at (classe 4)	Standard IEEE 802.3at (classe 4)
Temperatura d'esercizio	-30 °C - 60 °C < 95 % RH	-30 °C - 60 °C < 95 % RH
Dimensioni (mm)	268 x 173 x 173	162 x 130 x 130
Accessori	CMA-PTZA, PMA-A, AMA-A, AMAJB-A, PMAJB-A	JBA-FA, CMA-FA, WMA-FA, PMA-A, AMA-A.



SERIE ADVANCE

PTZ



ULTRA STARLIGHT

IPPTZA04Z40B

Sensore	1/2.8" CMOS
Risoluzione	2560 x 1440 (4MP)
Zoom	Zoom ottico 40X
Min. Illuminazione	0.005 (colori), 0 (bianco e nero, led IR ON)
Giorno/Notte	Auto(ICR)/Giorno/Notte/Temporizzato
IR LED	350m (Smart IR)
LED Deterrenza	/
WDR	WDR, 120dB
Starlight	Ultra starlight
Bilanciamento bianchi	Auto/Manuale/Indoor/Outdoor
BLC/DNR/HLC	BLC/3D DNR/HLC
Video Compressione	H.265+/H.265/H.264+/H.264/MJPEG
Frame rate	30fps
Multi Streaming	3 Streaming
Effetti digitali	Defog, modalità specchio (orizzontale, verticale, rotazione 180°)
Video Analisi	Ingresso/Uscita area/Intrusione (distinzione persone/veicoli), attraversamento linea (distinzione persone/veicoli), video tampering, cambiamento scena, conteggio target (persone/veicoli), motion detection, auto tracking (persona/veicolo)
Zone privacy	4
Pan	360° endless, Speed Configurable, from 0.5°/s to 150°/s; Preset speed: 150°/s
Tilt	From -5° to 93° (auto-flip), Speed Configurable, from 0.5°/s to 70°/s; Preset speed: 120°/s
Preset/Cruise/Trace	360 Preset/ 8 cruises, up to 16 presets for each cruises/ 4 tracks, record time over 3 minutes for each trace
Schedule Task	Preset/Cruise/Trace/Random Scan/Boundary Scanning/Dome/Reboot
Protocolli integrazione	ONVIF (Profile S, Profile G)
Slot micro SD Card	Slot micro SD card integrato (supporta fino a 256Gb)
Ingressi/Uscite Allarme	1 ingresso - 1 uscita
Ingressi/Uscite Audio	1CH Ingresso audio; 1CH Uscita audio
Grado IP	IP67
Grado IK	IK10
Alimentazione	24 Vdc (<30W)
Alimentazione POE	Standard IEEE 802.3at (classe 4)
Temperatura d'esercizio	-30 °C - 60 °C < 95 % RH
Dimensioni (mm)	280 x 200 x 200
Accessori	JBA-FA, CMA-FA, WMA-FA, PMA-A, AMA-A.



ULTRA STARLIGHT

IPPTZA08Z37A

Sensore	1/2.5" CMOS
Risoluzione	3840 x 2160 (8MP)
Zoom	Zoom ottico 37X
Min. Illuminazione	0.01 (colori), 0 (bianco e nero, led IR ON)
Giorno/Notte	Auto(ICR)/Giorno/Notte/Temporizzato
IR LED	300m (Smart IR)
LED Deterrenza	/
WDR	D-WDR, 100dB
Starlight	Ultra starlight
Bilanciamento bianchi	Auto/Manuale/Indoor/Outdoor
BLC/DNR/HLC	BLC/3D DNR/HLC
Video Compressione	H.265 / H.264 / MJPEG
Frame rate	30fps
Multi Streaming	3 Streaming
Effetti digitali	Defog, modalità specchio (orizzontale, verticale, rotazione 180°)
Video Analisi	Ingresso/Uscita area/Intrusione (distinzione persone/veicoli), attraversamento linea (distinzione persone/veicoli), video tampering, cambiamento scena, face detection, face capture, conteggio target (persone/veicoli), motion detection, oggetto abbandonato/rimosso, auto tracking (persona/veicolo)
Zone privacy	8
Pan	360° endless, Speed Configurable, from 0.5°/s to 150°/s; Preset speed: 150°/s
Tilt	From -5° to 93° (auto-flip), Speed Configurable, from 0.5°/s to 70°/s; Preset speed: 120°/s
Preset/Cruise/Trace	360 Preset/ 8 cruises, up to 16 presets for each cruises/ 4 tracks, record time over 3 minutes for each trace
Schedule Task	Preset/Cruise/Trace/Random Scan/Boundary Scanning/Dome Reboot
Protocolli integrazione	ONVIF (Profile S, Profile G)
Slot micro SD Card	Slot micro SD card integrato (supporta fino a 256Gb)
Ingressi/Uscite Allarme	1 ingresso - 1 uscita
Ingressi/Uscite Audio	1CH Ingresso audio; 1CH Uscita audio
Grado IP	IP66
Grado IK	IK10
Alimentazione	24 Vdc (<30W)
Alimentazione POE	Standard IEEE 802.3at (classe 4)
Temperatura d'esercizio	-30 °C - 60 °C < 95 % RH
Dimensioni (mm)	328 x 208,4 x 208,4
Accessori	CMA-PTZA, AMAJB-A, PMAJB-A



SERIE ADVANCE

NVR / XVR

FUNZIONI PRINCIPALI

8MP

Gli NVR possono registrare video con risoluzione massima fino a 8MP in real time.

Dual LAN

La doppia scheda di rete permette di equilibrare la saturazione della banda.

DUAL VIDEO OUTPUT

Gli NVR supportano la doppia uscita video HDMI e VGA. In alcuni modelli è disponibile, oltre all'uscita VGA, anche una doppia uscita indipendente HDMI (HDMI1@1080P e HDMI2@4K).

E-SATA

La porta E-Sata permette di collegare, se necessario dispositivi di archiviazione aggiuntivi.

HDD

Gli NVR supportano fino a 16 HDD. La massima capacità per ciascun HDD è di 8TB. È possibile monitorare lo stato di ciascun HDD grazie alla funzione S.M.A.R.T. Supporto RAID.

HOT SWAP

Per una semplice gestione e manutenzione, i modelli 16HDD possono sostituire o aggiungere HDD senza richiedere il riavvio o lo spegnimento del sistema.

DVA

L'NVR supporta tutte le funzioni DVA.

STORAGE GROUP

Nei modelli XVR/NVR con più di un HDD l'utente può effettuare l'associazione telecamere/HDD per ottenere una migliore continuità del servizio.

DURATA REGISTRAZIONE SU SINGOLO CANALE

Su ogni telecamera connessa al NVR è possibile definire la durata della registrazione prima della sovrascrittura.

5 IN 1

Gli XVR supportano diverse tecnologie: AHD, TVI, CVI, analogico e IP.

DA ANALOGICO A IP

È possibile commutare in modo flessibile il canale analogico sul canale IP.

USB ALARM

Gli XVR/NVR supportano il modulo di espansione con 16 ingressi e 6 uscite d'allarme.

SMART SEARCH

Consente di ricercare gli eventi in modo rapido e veloce. Grazie alla tecnologia DVA, è inoltre possibile effettuare ricerche specifiche, filtrando persone e veicoli.

POE LONG RANGE

Gli NVR PoE, grazie alla funzione LONG RANGE, supportano la trasmissione PoE fino a 180 metri.

Parking management

Direttamente da NVR è possibile gestire un parcheggio: posti disponibili, tempi di permanenza e schedulazioni per gruppi di targhe.

Integrazione sistemi di allarme

Grazie alla funzione di inserimento / disinserimento, si è in grado di controllare i trigger del sistema CCTV come notifiche push, registrazioni e sirene.





SERIE ADVANCE

NVR POE



	IPNVR004A08PB	IPNVR008A08PB	IPNVR016A08PB
Telecamere IP	4ch	16ch	16ch
Max Risoluzione di Registrazione	4CH@8MP/6MP/5MP/4MP/3MP/1080P/960P/720P/960H/D1/CIF	16CH@8MP/6MP/5MP/4MP/3MP/1080P/960P/720P/960H/D1/CIF	16CH@8MP/6MP/5MP/4MP/3MP/1080P/960P/720P/960H/D1/CIF
Porte POE	4 x Ethernet (10/100/1000Mbps) PoE (IEEE802.3af), fino a 250 m (Long Range ON)	8 x Ethernet (10/100/1000Mbps) PoE (IEEE802.3af), fino a 250 m (Long Range ON)	16 x Ethernet (10/100/1000Mbps) PoE (IEEE802.3af), fino a 250 m (Long Range ON)
Uscite Video	1 (VGA) - 1920x1080; 1280x1024; 1024x768; 1 (HDMI) - 4K (3840x2160); 1920x1080; 1280x1024;1024x768	1 (VGA) - 1920x1080; 1280x1024; 1024x768; 1 (HDMI) - 4K (3840x2160); 1920x1080; 1280x1024; 1024x768	1 (VGA) - 1920x1080; 1280x1024; 1024x768; 1 (HDMI) - 4K (3840x2160); 1920x1080; 1280x1024; 1024x768
Ingressi/Uscite Audio	1CH Ingresso; 1CH Uscita, RCA	1CH Ingresso; 1CH Uscita, RCA	1CH Ingresso; 1CH Uscita, RCA
Tipo registrazione	Dual Streaming	Dual Streaming	Dual Streaming
Compressione Video	H264-H265	H264-H265	H264-H265
Compressione Audio	G.711(U/A)	G.711(U/A)	G.711(U/A)
Recording Rate	Main stream: 8MP/6MP/5MP/4MP/3MP/1080P/960P/720P/960H/D1/CIF (1-25/30fps) Sub stream:960H 1-25/30fps);D1/CIF/QCIF(1-25/30fps)"	Main stream: 8MP/6MP/5MP/4MP/3MP/1080P/960P/720P/960H/D1/ CIF(1-25/30fps) Sub stream: 960H(1-25/30fps);D1/CIF/QCIF(1-25/30fps)"	Main stream: 8MP/6MP/5MP/4MP/3MP/1080P/960P/720P/960H/D1/ CIF(1-25/30fps) Sub stream: 960H(1-25/30fps);D1/CIF/QCIF(1-25/30fps)"
Playback sincronizzato	1CH 4K, 4CH 1080P	1CH 4K, 4CH 1080P, 9CH D1, 16CH D1	1CH 4K, 4CH 1080P, 9CH 720P, 16CH 720P
Video Analisi	Analisi video (solo con telecamere dedicate)	Analisi video (solo con telecamere dedicate)	Analisi video (solo con telecamere dedicate)
Interfaccia HDD	1 SATA, (Massima capacità Hard Disk 8TB)	2 SATA, (Massima capacità Hard Disk 8TB)	4 SATA, (Massima capacità Hard Disk 8TB)
HDD incluso	1TB	1TB	2TB
eSATA	/	/	/
Bandwidth	40Mbps	160Mbps	160Mbps
Protocolli integrazione	ONVIF (Profile S, Profile G)	ONVIF (Profile S, Profile G)	ONVIF (Profile S, Profile G)
Max connessioni simultanee	14	38	38
Ingressi/Uscite Allarme	/	8/4	8/4
Interfaccia di rete	RJ 45 x 1 (10/100/1000Mbps)	RJ 45 x 1 (10/100/1000Mbps)	RJ 45 x 1 (10/100/1000Mbps)
Porte Seriali	RS-485 / 2 x USB 2.0	RS-485 / 1x USB 2.0 / 1x USB 3.0	RS-485 / 1x USB 2.0 / 1x USB 3.0
Alimentazione	DC 48V/1.25A	DC 48V/2.5A	100±240V, 50±60 Hz
Temperatura d'esercizio	-10 °C - 50 °C < 90 % RH	-10 °C - 50 °C < 90 % RH	-10 °C - 50 °C < 90 % RH
Dimensioni (mm) HxWxD	52 x 300 x 248	45 x 380 x 268	70 x 440 x 390



SERIE ADVANCE

NVR



	IPNVR032A08NBSL	IPNVR064A08NBSL	IPNVR128A08NBSL
Telecamere IP	32ch	64ch	128ch
Max Risoluzione di Registrazione	32Ch@8MP/6MP/5MP/4MP/3MP/1080P/960P/720P/960H/D1/CIF	64Ch@8MP/6MP/5MP/4MP/3MP/1080P/960P/720P/960H/D1/CIF	128Ch@8MP/6MP/5MP/4MP/3MP/1080P/960P/720P/960H/D1/CIF
Porte POE	/	/	/
Uscite Video	HDMI1: 4K x 2K / 1920 x 1080 / 1280 x 1024 / 1024x 768 HDMI2: 1920 x 1080 / 1280 x 1024 / 1024x 768 VGA: 1920 x 1080 / 1280 x 1024 / 1024x 768	HDMI1: 4K x 2K / 1920 x 1080 / 1280 x 1024 / 1024x 768 HDMI2: 1920 x 1080 / 1280 x 1024 / 1024x 768 VGA: 1920 x 1080 / 1280 x 1024 / 1024x 768	HDMI1: 4K x 2K / 1920 x 1080 / 1280 x 1024 / 1024x 768 HDMI2: 1920 x 1080 / 1280 x 1024 / 1024x 768 VGA: 1920 x 1080 / 1280 x 1024 / 1024x 768
Ingressi/Uscite Audio	1CH Ingresso; 1CH Uscita, RCA	1CH Ingresso; 1CH Uscita, RCA	1CH Ingresso; 1CH Uscita, RCA
Tipo registrazione	Dual Streaming	Dual Streaming	Dual Streaming
Compressione Video	H264-H265	H264-H265	H264-H265
Compressione Audio	G.711(U/A)	G.711(U/A)	G.711(U/A)
Recording Rate	Main stream: 8MP/6MP/5MP/4MP/3MP/1080P/960P/720P/960H/D1/CIF (1-25/30fps) Sub stream:960H 1-25/30fps);D1/CIF/QCIF(1-25/30fps)"	Main stream: 8MP/6MP/5MP/4MP/3MP/1080P/960P/720P/960H/D1/CIF (1-25/30fps) Sub stream:960H 1-25/30fps);D1/CIF/QCIF(1-25/30fps)"	Main stream: 8MP/6MP/5MP/4MP/3MP/1080P/960P/720P/960H/D1/CIF (1-25/30fps) Sub stream:960H 1-25/30fps);D1/CIF/QCIF(1-25/30fps)"
Playback sincronizzato	1CH 4K, 4CH 5MP, 9CH 720P, 16CH D1	1CH@4K, 4CH@5MP,9CH@720P, 16CH@D1	1CH 4K, 4CH 5MP, 9CH 720P, 16CH D1
Video Analisi	Analisi video (solo con telecamere dedicate)	Analisi video (solo con telecamere dedicate)	Analisi video (solo con telecamere dedicate)
Interfaccia HDD	8 SATA, (Massima capacità Hard Disk 8TB) Supporta funzione RAID 1,5,6,10	16 SATA, (Massima capacità Hard Disk 8TB) Supporta funzione RAID 0,1,5,6,10	16 SATA, (Massima capacità Hard Disk 8TB) Supporta funzione RAID 0,1,5,6,10
HDD incluso	/	/	/
eSATA	E-SATA x 2	E-SATA x 1	E-SATA x 1
Bandwidth	256Mbps	320Mbps	384Mbps
Protocolli integrazione	ONVIF (Profile S, Profile G)	ONVIF (Profile S, Profile G)	ONVIF (Profile S, Profile G)
Max connessioni simultanee	70	102	166
Ingressi/Uscite Allarme	8/4	8/4	8/4
Interfaccia di rete	RJ45 x 2 (10 / 100 / 1000 Mbps)	RJ45 x 2 (10 / 100 / 1000 Mbps)	RJ45 x 2 (10 / 100 / 1000 Mbps)
Porte Seriali	RS-485 / 2 x USB2.0 / 1 x USB3.0	RS-485 / 2 x USB2.0 / 1 x USB3.0	RS-485 / 2 x USB2.0 / 1 x USB3.0
Alimentazione	100±240V, 50±60 Hz	100±240V, 50±60 Hz	100±240V, 50±60 Hz
Temperatura d'esercizio	-10 °C - 50 °C < 90 % RH	-10 °C - 50 °C < 90 % RH	-10 °C - 50 °C < 90 % RH
Dimensioni (mm) HxWxD	90 x 436 x 445	143 x 437 x 483	143 x 437 x 483



SERIE ADVANCE

NDAA NVR



	NIPNVR008A12PB	NIPNVR016A12PB	NIPNVR032A12NBSL
Telecamere IP	8ch	16ch	32ch
Max Risoluzione di Registrazione	8CH@12MP/8MP/6MP/5MP/4MP/3MP/1080P/1280x1024/960P/720P/960H/D1/CIF	16CH@12MP / 8MP / 6MP / 5MP / 4MP / 3MP / 1080P / 1280x1024 / 960P / 720P / 960H / D1/CIF	32Ch@12MP / 8MP / 6MP / 5MP / 4MP / 3MP / 1080P / 1280x1024 / 960P / 720P / 960H / D1/CIF"
Porte POE	8 x Ethernet (10/100/1000Mbps) PoE (IEEE802.3af), fino a 250 m (Long Range ON)	16 x Ethernet (10/100/1000Mbps) PoE (IEEE802.3af), fino a 250 m (Long Range ON)	/
Uscite Video	1 (VGA) - 1920x1080; 1280x1024; 1024*768; 1 (HDMI) - 4K (3840x2160); 1920x1080; 1280x1024; 1024*768	1 (VGA) - 1920x1080;1280x1024;1024*768; 1 (HDMI) - 4K (3840x2160); 1920x1080; 1280x1024; 1024x768	HDMI1: 4K x 2K / 1920 x 1080 / 1280 x 1024 / 1024x 768 HDMI2: 1920 x 1080 / 1280 x 1024 / 1024x 768 VGA: 1920 x 1080 / 1280 x 1024 / 1024x 768
Ingressi/Uscite Audio	1CH Ingresso; 1CH Uscita, RCA	1CH Ingresso; 1CH Uscita, RCA	1CH Ingresso; 1CH Uscita, RCA
Tipo registrazione	Dual Streaming	Dual Streaming	Dual Streaming
Compressione Video	H.265S/H.265+/H.265/H.264	H.265S/H.265+/H.265/H.264	H.265S/H.265+/H.265/H.264
Compressione Audio	G.711(U/A)	G.711(U/A)	G.711(U/A)
Recording Rate	Main stream: 12MP / 8MP / 6MP / 5MP / 4MP / 3MP / 1080P / 1280x1024 / 960P / 720P / 960H / D1 / CIF (1-20/30fps) Sub stream: 1080P/1280x1024/960P/720P/960H/D1/CIF (1-25/30fps)	Main stream: 12MP / 8MP / 6MP / 5MP / 4MP / 3MP / 1080P / 1280x1024 / 960P / 720P / 960H / D1 / CIF (1-20/30fps) Sub stream: 1080P/1280x1024/960P/720P/960H/D1/CIF (1-25/30fps)	Main stream: 12MP / 8MP / 6MP / 5MP / 4MP / 3MP / 1080P / 1280x1024 / 960P / 720P / 960H / D1 / CIF (1-20/30fps) Sub stream: 1080P/1280x1024/960P/720P/960H/D1/CIF (1-25/30fps)
Playback sincronizzato	1CH 12MP / 4CH 1080P / 8CH D1	1CH 12MP / 4CH 1080P / 16CH D1	1CH 12MP / 4CH 1080P / 16CH D1
Video Analisi	Analisi video (solo con telecamere dedicate)	Analisi video (solo con telecamere dedicate)	Analisi video (solo con telecamere dedicate)
Interfaccia HDD	1 SATA, (Massima capacità Hard Disk 10TB)	4 SATA, (Massima capacità Hard Disk 10TB)	8 SATA, (Massima capacità Hard Disk 10TB) Supporta funzione RAID 1,5,6,10
HDD incluso	1TB	2TB	/
eSATA	/	E-SATA x 1	E-SATA x 1
Bandwidth	80Mbps	160Mbps	160Mbps
Protocolli integrazione	ONVIF (Profile S, Profile G)	ONVIF (Profile S, Profile G)	ONVIF (Profile S, Profile G)
Max connessioni simultanee	64	64	128
Ingressi/Uscite Allarme	8/4	16/4	16/4
Interfaccia di rete	RJ 45 x 1 (10/100/1000Mbps)	RJ 45 x 2 (10/100/1000Mbps)	RJ 45 x 2 (10/100/1000Mbps)
Porte Seriali	RS-485 / 2x USB 2.0 / 1x USB 3.0	RS-485 / 2x USB 2.0 / 1x USB 3.0	RS-485 / 2 x USB2.0 / 1 x USB3.0
Alimentazione	DC 48V/2.5A	100x240V, 50x60 Hz	100x240V, 50x60 Hz
Temperatura d'esercizio	-10 °C - 50 °C < 90 % RH	-10 °C - 50 °C < 90 % RH	-10 °C - 50 °C < 90 % RH
Dimensioni (mm) HxWxD	45 x 249 x 300	70 x 390 x 440	90 x 436 x 445



SERIE ADVANCE

XVR



	AHDVR004A08B	AHDVR008A08B	AHDVR016A08B
Ingressi analogici	4 CH	8 CH	16 CH
Telecamere IP	2CH; 8MP@25/30fps (fino a 6CH)	8CH; 8MP@25/30fps (fino a 16CH)	8CH; 8MP@25/30fps (fino a 16CH)
Risoluzione di Registrazione	8MP/5MP/4MP/3MP/1080P/720P/WD1	8MP/5MP/4MP/3MP/1080P/720P/WD1	8MP/5MP/4MP/3MP/1080P/720P/WD1
Tecnologie analogiche supportate	AHD/TVI/CVI/CVBS	AHD/TVI/CVI/CVBS	AHD/TVI/CVI/CVBS
Hybrid mode	Analog+Network: 4CH Analogici (MAX 8MP) +2 IPC (MAX 8MP)	Analog+Network: 8CH Analogici (MAX 8MP) +8 IPC(MAX 8MP)	Analog+Network: 16CH Analogici (MAX 8MP) +8 IPC(MAX 8MP)
Uscite Video	HDMI x 1 : 3840 x 2160 / 1920 x 1080 / 1280 x 1024 / 1024 x 768 VGA x 1 : 1920 x 1080 / 1280 x 1024 / 1024 x 768 SPOT CVBS x 1	HDMI x 1 : 3840 x 2160 / 1920 x 1080 / 1280 x 1024 / 1024 x 768 VGA x 1 : 1920 x 1080 / 1280 x 1024 / 1024 x 768 SPOT CVBS x 1	HDMI x 1 : 3840 x 2160 / 1920 x 1080 / 1280 x 1024 / 1024 x 768 VGA x 1 : 1920 x 1080 / 1280 x 1024 / 1024 x 768 SPOT CVBS x 1
Ingressi/Uscite Audio	4CH Ingresso; 1CH Uscita, RCA	8CH Ingresso; 1CH Uscita, RCA	8CH Ingresso; 1CH Uscita, RCA
Tipo registrazione	Dual Streaming	Dual Streaming	Dual Streaming
Compressione Video	H.264/H.265	H.264/H.265	H.264/H.265
Recording Rate	CH analogici: 4K@7fps (disponibile solo su CH1) 5MP/4MP/3MP@12fps 1080P/720P/WD1/D1@25fps Telecamere IP: 8MP/5MP/4MP/3MP/2MP@25fps"	CH analogici: 8MP@7fps 5MP/4MP/3MP@12fps 1080P/720P/WD1/D1@25fps Telecamere IP: 8MP/5MP/4MP/3MP/2MP@25fps	CH analogici: 8MP@7fps 5MP/4MP/3MP@12fps 1080P/720P/WD1/D1@25fps Telecamere IP: 8MP/5MP/4MP/3MP/2MP@25fps
Playback sincronizzato	1CH 8MP/5MP/4MP/3MP/2MP, 4CH sub stream	4CH 4K/5MP/4MP/3MP/2MP, 8CH sub stream	4CH 4K/5MP/4MP/3MP/2MP, 8CH sub stream
Video Analisi	Analisi video (solo con telecamere dedicate)	Analisi video (solo con telecamere dedicate)	Analisi video (solo con telecamere dedicate)
Interfaccia HDD	1 SATA, (Massima capacità Hard Disk 8TB)	2 SATA, (Massima capacità Hard Disk 8TB)	2 SATA, (Massima capacità Hard Disk 8TB)
HDD incluso	1TB	1TB	1TB
eSATA	E-SATA x 1	E-SATA x 1	E-SATA x 1
Bandwidth	40Mbps	64Mbps	64Mbps
Max connessioni simultanee	5	6	10
Ingressi/Uscite Allarme	4/1	8/2	16/4
Interfaccia di rete	RJ45 x 1 (10 / 100 / 1000 Mbps)	RJ45 x 1 (10 / 100 / 1000 Mbps)	RJ45 x 1 (10 / 100 / 1000 Mbps)
Porte Seriali	RS-485 / 2x USB 2.0	RS-485 / 1x USB 2.0 / 1x USB 3.0	RS-485 / 1x USB 2.0 / 1x USB 3.0
Alimentazione	12VDC	100÷240V, 50÷60 Hz	100÷240V, 50÷60 Hz
Temperatura d'esercizio	-10 °C - 50 °C < 90 % RH	-10 °C - 50 °C < 90 % RH	-10 °C - 50 °C < 90 % RH
Dimensioni (mm) HxWxD	52 x 300 x 248	45 x 380 x 268	70 x 440 x 390

SERIE ADVANCE

Tecnologia termica

Le telecamere termiche di Comelit, garantiscono una rilevazione efficace e continua, basandosi sul calore irradiato da persone, veicoli ed oggetti in qualsiasi condizione.

Grazie alla rilevazione di calore, è possibile visualizzare immagini anche in condizioni dove una normale telecamera non sarebbe in grado di fare, come nebbia fitta, pioggia o scarsa luminosità. Le telecamere termiche sono in grado di notificare la presenza di principi di incendi o anomale variazioni di temperatura

Si adattano perfettamente a molteplici casi, unendo i vantaggi della rilevazione termica a quelli della video analisi DVA (Funzione Human/Vehicle Detection abbinata a Line Crossing e Intrusion Detection) a lunghe distanze



01 Rilevazione temperatura

02 Line crossing

03 Intrusion detection

04 Lunghe distanze



SERIE ADVANCE

Telecamere termiche



IPTHBCAMA03A

IPTHBCAMA07A

Sensore telecamera	Ottico: 1/2.7" CMOS; Termico: rilevatore piano non raffreddato all'ossido di vanadio da 8-14 Qm	Ottico: 1/2.7" CMOS; Termico: rilevatore piano non raffreddato all'ossido di vanadio da 8-14 Qm
Obiettivo telecamera	Ottico: 4mm; Termico: 3,2mm	Ottico: 8mm; Termico: 7mm
Campo visivo orizzontale (°)	Ottico: 81° ; Termico: 56°	Ottico: 38° ; Termico: 24,8°
Campo visivo verticale (°)	Ottico: 56,7°; Termico: 42,2°	Ottico: 27,5°; Termico: 18,7°
Shutter elettronico (s)	1/3 s - 1 / 100000 s	1/3 s - 1 / 100000 s
Sensibilità (lux)	0.03 (colori), 0 (bianco e nero, led IR ON)	0.03 (colori), 0 (bianco e nero, led IR ON)
Filtro IR	Meccanico	Meccanico
Trasmissione video	Triple streaming ottico + streaming termico	Triple streaming ottico + streaming termico
Risoluzione video	Ottico: 2592x1944 (5MP); Termico: 256x192	Ottico: 2592x1944 (5MP); Termico: 256x192
Video Compressione	H.265, H.265+, H.264, H.264+, MJPEG	H.265, H.265+, H.264, H.264+, MJPEG
Frame rate	Ottico: 30fps; Termico: 30fps	Ottico: 30fps; Termico: 30fps
Protocolli supportati	DDNS, DHCP, FTP, HTTP, HTTPS, IPv4, IPv6, NTP, PPPoE, QoS, RTSP, SMTP, SNMP, UDP, UPnP, ONVIF, IEEE 802.1x	DDNS, DHCP, FTP, HTTP, HTTPS, IPv4, IPv6, NTP, PPPoE, QoS, RTSP, SMTP, SNMP, UDP, UPnP, ONVIF, IEEE 802.1x
Video Analisi termica	Line crossing, intrusion area, fire detection, temperature detection	Line crossing, intrusion area, fire detection, temperature detection"
Video Analisi ottica	Video Exception, Line crossing, Region entrance, Region exit, Target count, Region intrusion, Face detection	Video Exception, Line crossing, Region entrance, Region exit, Target count, Region intrusion, Face detection
Range di temperatura rilevabile	-20°C-150°C	-20°C-150°C
Compensazione contro luce (BLC)	BLC, HLC	BLC, HLC
Effetti digitali	Defog, Zone ROI	Defog, Zone ROI
Wide Dinamic Range (WDR)	DWDR	DWDR
Slot micro SD Card	Slot microSD card integrato (supporta fino a 256Gb)	Slot micro SD card integrato (supporta fino a 256Gb)
Alimentazione POE	Standard IEEE 802.3af (classe 0)	Standard IEEE 802.3af (classe 0)
Grado IP	IP67	IP67
Segnalazioni	Flash LED e Speaker	Flash LED e Speaker
Ingressi/uscite allarme	1/1	1/1
Tensione di alimentazione	12VDC	12VDC
Tipo di alimentazione	Alimentazione esterna, PoE	Alimentazione esterna, PoE
Accessori	JBA-BA, CMA-BA, WMA-BA, PMA-A, AMA-A.	JBA-BA, CMA-BA, WMA-BA, PMA-A, AMA-A.



IPTHTCAMA03A

IPTHTCAMA07A

Sensore telecamera	Ottico: 1/2.7" CMOS; Termico: rilevatore piano non raffreddato all'ossido di vanadio da 8-14 Qm	Ottico: 1/2.7" CMOS; Termico: rilevatore piano non raffreddato all'ossido di vanadio da 8-14 Qm
Obiettivo telecamera	Ottico: 4mm; Termico: 3,2mm	Ottico: 8mm; Termico: 7mm
Campo visivo orizzontale (°)	Ottico: 81° ; Termico: 56°	Ottico: 38° ; Termico: 24,8°
Campo visivo verticale (°)	Ottico: 56,7°; Termico: 42,2°	Ottico: 27,5°; Termico: 18,7°
Shutter elettronico (s)	1/3 s - 1 / 100000 s	1/3 s - 1 / 100000 s
Sensibilità (lux)	0.03 (colori), 0 (bianco e nero, led IR ON)	0.03 (colori), 0 (bianco e nero, led IR ON)
Filtro IR	Meccanico	Meccanico
Trasmissione video	Triple streaming ottico + streaming termico	Triple streaming ottico + streaming termico
Risoluzione video	Ottico: 2592x1944 (5MP); Termico: 256x192	Ottico: 2592x1944 (5MP); Termico: 256x192
Video Compressione	H.265, H.265+, H.264, H.264+, MJPEG	H.265, H.265+, H.264, H.264+, MJPEG
Frame rate	Ottico: 30fps; Termico: 30fps	Ottico: 30fps; Termico: 30fps
Protocolli supportati	DDNS, DHCP, FTP, HTTP, HTTPS, IPv4, IPv6, NTP, PPPoE, QoS, RTSP, SMTP, SNMP, UDP, UPnP, ONVIF, IEEE 802.1x	DDNS, DHCP, FTP, HTTP, HTTPS, IPv4, IPv6, NTP, PPPoE, QoS, RTSP, SMTP, SNMP, UDP, UPnP, ONVIF, IEEE 802.1x
Video Analisi termica	Line crossing, intrusion area, fire detection, temperature detection	Line crossing, intrusion area, fire detection, temperature detection
Video Analisi ottica	Video Exception, Line crossing, Region entrance, Region exit, Target count, Region intrusion, Face detection	Video Exception, Line crossing, Region entrance, Region exit, Target count, Region intrusion, Face detection
Range di temperatura rilevabile	-20°C-150°C	-20°C-150°C
Compensazione contro luce (BLC)	BLC, HLC	BLC, HLC
Effetti digitali	Defog, Zone ROI	Defog, Zone ROI
Wide Dinamic Range (WDR)	WDR (120Db)	WDR (120Db)
Slot micro SD Card	Slot microSD card integrato (supporta fino a 256Gb)	Slot micro SD card integrato (supporta fino a 256Gb)
Alimentazione POE	Standard IEEE 802.3af (classe 0)	Standard IEEE 802.3af (classe 0)
Grado IP	IP67	IP67
Segnalazioni	Flash LED e Speaker	Flash LED e Speaker
Ingressi/uscite allarme	1/1	1/1
Tensione di alimentazione	12VDC	12VDC
Tipo di alimentazione	Alimentazione esterna, PoE	Alimentazione esterna, PoE
Accessori	JBA-TBBA, CMA-KTBBA, WMA-KTBBA, PMA-A, AMA-A.	JBA-TBBA, CMA-KTBBA, WMA-KTBBA, PMA-A, AMA-A.





SERIE ADVANCE

Termoscanner LCD



IPTHPAN02FA

Sensore telecamera	1/2.8" CMOS
Obiettivo telecamera	3.97mm
Software di gestione	Comelit Advance VMS
Risoluzione video	1920x1080 (Full-HD 1080p)
Schermo Touchscreen	Sì
Visualizzazione remota da browser	Internet Explorer
Controllo remoto da mobile	app Comelit Advance (Android, iOS)
Analisi video	Riconoscimento facciale e mascherina indossata
Wide Dinamic Range (WDR)	WDR (120dB)
IR / distanza di illuminazione	Soft white light / 3m
Grado IP	IP63
Ingressi/uscite allarme	2/2
Ingressi/uscite audio	1 microfono / 1 altoparlante
Controllo telecamera con RS485	Sì
Tipo di uscita LAN	Ethernet 10/100 Mbit/s
Supporto scheda SD (scheda non fornita)	Micro-SD (128GB max)
Tensione di alimentazione	12VDC
Assorbimento max (W)	12
Tipo di alimentazione	Alimentazione esterna
Dimensioni (mm)	161,8 x 271 x 30,8
Peso	1200 g
Tipo rivestimento	Plastico
Tipo di case	Tablet
Colore	Nero
Temperatura d'esercizio	0 ÷ 40
Umidità di funzionamento (% RH max)	<95
Accessori	BRKPAN-WM, BRKPAN-SA, BRKPAN, BRKPAN-LA, 43082TH.

Accessori

BRKPAN-WM



STAFFA DA MURO

Staffa per il fissaggio a parete del pannello art. IPTHPAN02FA

BRKPAN-SA



STAFFA DA TAVOLO

Base da tavolo per il pannello art. IPTHPAN02FA

BRKPAN



STAFFA DA TORNELLO

Staffa per il fissaggio su tornello del pannello art. IPTHPAN02FA.

BRKPAN-LA



STAFFA DA PAVIMENTO

Staffa per il fissaggio a pavimento del pannello art. IPTHPAN02FA. Altezza regolabile da 0.67 a 1.48m.

43082TH



ALIMENTATORE NO JACK 230VCA/12VCC 1,33A

Alimentatore a spina per pannello art. IPTHPAN02FA.

Ingresso da 100 a 240

VAC/50-60 Hz, uscita 12 VDC/1.33A.



SERIE ADVANCE

Telecamere termiche Bi-Spectrum

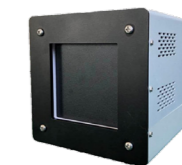


IPTHBCAMA05F01A

Sensore telecamera	Ottico: 1/2.7" CMOS; Termico: rilevatore piano non raffreddato all'ossido di vanadio da 17um
Obiettivo telecamera	Ottico: 8mm; Termico: 12.3mm
Campo visivo orizzontale (°)	Ottico: 38; Termico: 29.7
Campo visivo verticale (°)	Ottico: 27.5; Termico: 22.5
Shutter elettronico (s)	1/25÷100000
Sensibilità (lux)	0.01 (colori), 0 (bianco e nero, led IR ON)
Filtro IR	Meccanico
Trasmissione video	Triple streaming
Software di gestione	Comelit Advance VMS
Risoluzione video	Ottico: 2592x1944 (5MP); Termico: 384x288
Dimensioni pixel (micrometri)	17
Sensibilità del sensore termico	<35mK@25°C
Video Compressione	Smart H.265, H.265+, H.265, Smart H.264, H.264+, H.264, MJPEG
Frame rate	Ottico: 30fps; Termico: 15fps
Protocolli supportati	DDNS, DHCP, FTP, HTTP, HTTPS, IPv4, IPv6, NTP, PPPoE, QoS, RTSP, SMTP, SNMP, UDP, UPnP, ONVIF, IEEE 802.1x"
Video Analisi	Rilevamento cambiamento scena, Riconoscimento facciale, Face capture, Rilevamento attraversamento linea (distinzione tra esseri umani / veicoli), Rilevamento Ingresso / Uscita / Intrusione nell'area (distinzione tra esseri umani / veicoli), Rilevamento oggetto abbandonato / rimosso, Rilevamento densità affollamento, Conteggio esseri umani / veicoli
Compensazione contro luce (BLC)	BLC, HLC
Effetti digitali	Defog, Zone ROI
Wide Dinamic Range (WDR)	WDR (120dB)
Controllo DNR	2DNR, 3DNR
Tensione di alimentazione	12VDC
Tipo di alimentazione	Alimentazione esterna, PoE
Alimentazione POE	Standard IEEE 802.3af (classe 0)
Grado IP	IP67
Segnalazioni	Flash LED e Speaker
Ingressi/uscite allarme	1/1
Accessori	BBTHA, BRKTHCAMA.

Accessori

BBTHA



Black body per l'autocalibrazione della telecamera

termica art. IPTHBCAMA05F01A. Range di misurazione della temperatura tra 5 e 50°C regolabile, risoluzione della temperatura di 0.1°C, accuratezza della misurazione di 30.1°C@40°C, stabilità della misurazione di 3(0.1-0.2)°C/30minuti, dimensione dell'area di irradiazione di 70x70mm, emissione effettiva di 0.9730.02.

BRKTHCAMA



Treppiede da pavimento, da utilizzare in abbinamento alla piastra di fissaggio art.

BRKTHCAMA01, per la telecamera termica art. IPTHBCAMA05F01A. Altezza regolabile da 65 a 206cm. Angolazione verticale regolabile da 90° (basso) a -65° (alto), angolazione orizzontale regolabile a 360°. Massima capacità di carico di 5kg.

SERIE ADVANCE

Platform products

CARATTERISTICHE

Server

- Authentication Server
- All-in-one Management Server
- Transfer Server

Network Storage server fino a 64 HDD

Dispositivi ad architettura X86, sono in grado di gestire agevolmente grandi volumi di registrazioni.

Alte prestazioni, alta affidabilità, alimentazione ridondata, RAID Hardware, sono solo alcune delle caratteristiche principali di queste apparecchiature. I servers sono Dual Giga Ethernet : le due porte LAN possono lavorare in modo separato o congiunto, supportano streaming diretto, in modo da evitare hardware aggiuntivo dedicato. Supportano inoltre ridondanza RAID 0, 1, 5, 6.

High Definition Decoding Matrix

Supporta un illimitato numero di layout display con 100 monitor contemporanei. Le matrici possono essere configurate in modalità master/slave : il design è ingegnerizzato per rendere il più semplice possibile l'operatività, l'espansione e la manutenzione.



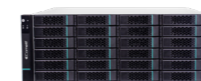


SERIE ADVANCE

Server



	SRV-VMS500B	SRV-TRS510A	SRV-DSK300B
Server management	SI	\	SI
Modalità VMS client	SI	\	S
Server di trasferimento	SI	SI	SI
Server di archiviazione	SI, 120GB SSD + slot 2 x 8TB hhd max	\	\
Banda in ingresso	880Mbps	880Mbps	256Mbps
Banda in uscita	880Mbps (Live view + transfer)	880Mbps	256Mbps
Numero massimo di canali connessi	1024 in transfer / 10000 ch solo management	1024	32 in transfer / 256 ch solo management
Numero massimo di recorders connessi	64 in transfer / 1024 solo management	64	4 in transfer / 64 solo management
RAID	\	\	\
Slot HDD	2 (max 8TB)	\	\
Interfacce di rete	4 x RJ45	4 x RJ45	1 x RJ45
Interfacce USB	6 x USB (2 x 3.0, 4 x 2.0)	6 x USB (2 x 3.0, 4 x 2.0)	4 x USB (2 x 3.0, 2 x 2.0)
Interfacce video	1 (HDMI, 4K), 1 (VGA, 1080p)	\	1 x HDMI (4K max)
Interfacce audio in/out	2/2	2/2	1/1
Sistema operativo	Linux embedded	Linux embedded	Linux embedded
Tensione di alimentazione	100÷240 VAC / 50÷60 Hz	100÷240 VAC / 50÷60 Hz	12VDC
Dimensioni	430 x 487 x 50	430 x 487 x 50	154 x 120 x 30
Assorbimento	300 W	300 W	36 W
Tipo di alimentazione	Alimentazione esterna	Alimentazione esterna	Alimentazione esterna



	SRV-STG024A	SRV-STG016A
Server management	\	\
Modalità VMS client	\	\
Server di trasferimento	SI	SI
Server di archiviazione	SI, slot 24 x 16TB hdd max	SI, slot 16 x 16TB hdd max
Banda in ingresso	900Mbps	900Mbps
Banda in uscita	96Mbps	96Mbps
Numero massimo di canali connessi	24 in transfer (3Mbps per ch)	24 in transfer (3Mbps per ch)
Numero massimo di recorders connessi	4 in transfer	4 in transfer
RAID	supporta RAID 0,1,5,6	supporta RAID 0,1,5,6
Slot HDD	24 (max 16TB)	24 (max 16TB)
Interfacce di rete	3 x RJ45	3 x RJ45
Interfacce USB	4 x USB (2 x 3.0, 2 x 2.0)	4 x USB (2 x 3.0, 2 x 2.0)
Interfacce video	\	\
Interfacce audio in/out	\	\
Sistema operativo	Linux embedded	Linux embedded
Tensione di alimentazione	2 x alimentatori integrati 800W ridondanti 100-240V-10-5A /50-60Hz"	2 x alimentatori integrati 550W ridondanti 100-240V-7-3.4A/50-60Hz"
Dimensioni	700 x 600 x 130	700 x 500 x 130
Assorbimento	800 W	550 W
Tipo di alimentazione	Alimentazione esterna	Alimentazione esterna



SERIE ADVANCE

Decoder



	DEC0802	DEC0804
OS	Embedded Linux	Embedded Linux
Compressione Video	H.265 / H.264	H.265 HP/MP/BP, H.264 HP/MP/BP
Ingressi Video	-	HDMI x 1: 3840 x 2160 / 1920 x 1080 / 1600 x 1200 / 1680 x 1050 / 1440 x 900 / 1400 x 1050 / 1366 x 768 / 1280 x 1024 / 1280 x 960 / 1280 x 800 / 1280 x 720 / 1152 x 864 / 1024 x 768 / 800 x 600
Uscite Video	"HDMI x 2, HDMI2: 3840 x 2160 / 1920 x 1080 / 1280 x 1024; HDMI2: 1920 x 1080 / 1280 x 1024"	"HDMI x 4, 3840 x 2160 (odd number ports supported) / 1920 x 1080 / 1280 x 1024; VGA x 4: 1920 x 1080 / 1280 x 1024; BNC x 4: CVBS output"
Frame Rate	1-25fps/CH (PAL), 1-30fps/CH (NTSC)	1-50fps/CH (PAL), 1-60fps/CH (NTSC)
Risoluzione di decodifica	8MP, 5MP, 4MP, 3MP, 1080P, 960P, 720P, WD1, D1, CIF	8MP, 5MP, 4MP, 3MP, 1080P, 960P, 720P, WD1, D1, CIF
Capacità di decodifica	4CH 8MP@30fps / 8CH 4MP@30fps / 16CH 1080P@30fps / 32 CH 720P@30fps	8CH 8MP@30fps / 16 CH 4MP@30fps / 32CH 1080P@30fps or 64CH 720P@30fps or 128CH D1 or lower
Modalità di visualizzazione schermo	Modalità videowall; modalità matrice 1/4/9/16/25/36	Modalità videowall; modalità matrice 1/4/9/16/25/36
Modalità a schermo diviso	1 x 2, 2 x 1	1 x 2, 2 x 1, 2 x 2
Audio	Audio in x 1, audio out x 1 RCA, audio bidirezionale	Audio in x 1, audio out x 1, 3.5 mm audio interface (level: 2.0Vp-p, 1Kff) , RCA x 4"
Interfaccia di rete	Gigabit Ethernet x 2	Gigabit Ethernet x 2
Porte Seriali	RS485 x 1	RS485 x 1, RS232 x 1
Interfaccia	USB USB3.0 x 1, USB2.0 x 2	USB3.0 x 1, USB2.0 x 1
Alimentazione	DC 12V	DC 12V
Dimensioni (mm) HxWxD	380 x 268 x 45	380 x 268 x 45
Peso	2kg	2kg
Temperatura d'esercizio	-20 °C - 50 °C < 5%-90% RH senza condensa	-20 °C - 50 °C < 5%-90% RH senza condensa



ACCESSORI

Accessori

USB alarm box

USBOX01A

Compatibile con tutti gli NVR e XVR, permette l'ampliamento di ingressi e di uscite di allarme (16 ingressi e 6 uscite). Di facile installazione, il sistema Plug & play, collegato alla porta USB con alimentazione 5V, permette l'immediato riconoscimento del modulo.

- Modulo di allarme 16 ingresso e 6 uscite
- Supporta connessione USB con alimentazione 5V
- Facile installazione Plug &Play con XVR e NVR



Hard disk



WDSK324A HARD DISK WD PURPLE, CAPACITÀ 1TB PER TVCC

WDSK325A HARD DISK WD PURPLE, CAPACITÀ 2TB PER TVCC

WDSK327A HARD DISK WD PURPLE, CAPACITÀ 4TB PER TVCC



WDSK328A HARD DISK WD PURPLE, CAPACITÀ 6TB PER TVCC

WDSK329A HARD DISK WD PURPLE, CAPACITÀ 8TB PER TVCC

Box



ACC01BOX

Ventola per MBOX e LBOX
Ventola di raffreddamento. Sensore di temperatura integrato che attiva automaticamente il raffreddamento sopra i 45°. Accessorio compatibile con contenitori metallici per NVR e XVR art. MBOX e LBOX.



SBOX

Contenitore metallico per NVR e XVR small
Contenitore metallico per NVR e XVR, dotato di doppia serratura con chiave, tamper di sicurezza sulla portella e a muro. Compatibile con i registratori Advance 4 canali. Misura massima registratore: 375x335x95mm.



MBOX

Contenitore metallico per NVR e XVR medium
Contenitore metallico per NVR e XVR, dotato di doppia serratura con chiave, tamper di sicurezza sulla portella e a muro. Compatibile con i registratori Advance 8/16/32 canali. Misura massima registratore: 485x470x95mm.



LBOX

Contenitore metallico per NVR e XVR large
Contenitore metallico per NVR, XVR e monitor. Dotato di doppia serratura con chiave e tamper di sicurezza sulla portella. Compatibile con tutti i registratori NVR e XVR 4/8/16/32 canali della serie Advance. Monitor: da 18.5 a 21.5 pollici.
Misura massima registratore: 480x400x180mm.





MONITOR

LA NOSTRA GAMMA

Monitor

I nostri monitor dedicati alla videosorveglianza sono la soluzione ideale per creare video wall altamente performanti e personalizzabili per le control room. Grazie alla qualità dell'immagine eccezionale e alla vasta gamma di opzioni di visualizzazione, sono in grado di garantire una sorveglianza costante e affidabile degli spazi, senza compromessi sulla qualità delle immagini. Inoltre, la modularità dei nostri monitor consente di creare configurazioni personalizzate per soddisfare le specifiche esigenze di sicurezza. È disponibile una varietà di dimensioni, risoluzioni e caratteristiche per creare un video wall su misura e mantenere tutto sotto controllo.





SERIE ADVANCE

Monitor

**MMON185A****MMON022A****MMON024C**

Tipo display	18.5" led	22" led	24" led
Ingressi video	1 VGA, 1 BNC, 1 HDMI	1 VGA, 1 HDMI	1 VGA, 1 HDMI
Risoluzione	HD	Full HD	Full HD
Rapporto visualizzazione	16:9	16:9	16:9
Colori visualizzabili (Milioni)	16,7 (24 Bit)	16,7 (8 Bit)	16,7 (8 Bit)
Luminosità display (cd/m ²) (m ²)	250	250	250
Ingressi/uscite audio	1/2 (Speakers, 2W)	1/2 (Speakers, 2W)	1/2 (Speakers, 2W)
Alimentazione	100±240V, 50±60 Hz, <30W	DC 12V/2A	DC 12V/2.5A
Temperatura d'esercizio	0 °C - 40 °C < 85 % RH	0 °C - 40 °C < 85 % RH	0 °C - 40 °C < 85 % RH
Tipo fissaggio	standard VESA 100/100	standard VESA 75/75	standard VESA 75/75
Dimensioni (mm) HxWxD	341 x 452 x 60	284 x 492.7 x 39.5	320.4 x 539.2 x 39.5

**HMON032C****HMON043C****HMON055D**

Tipo display	32" led	43" Eled	55" Eled
Ingressi video	2 HDMI, 2 Display Port	2 HDMI, 1 Display Port, 1 VGA	2 HDMI, 1 Display Port, 1 VGA
Risoluzione	4K	4K	4K
Rapporto visualizzazione	16:9	16:9	16:9
Colori visualizzabili (Milioni)	16,7 (8 Bit)	16,7 (8 Bit)	16,7 (8 Bit)
Luminosità display (cd/m ²) (m ²)	250	320	320
Ingressi/uscite audio	0/1 (Speakers, 3W)	1/0 (Speakers, 5W)	1/0 (Speakers, 5W)
Alimentazione	100±240V, 50±60 Hz, <60W	100±240V, 50±60 Hz, <80W	100±240V, 50±60 Hz, <130W
Temperatura d'esercizio	0 °C - 40 °C < 85 % RH	0 °C - 40 °C < 85 % RH	0 °C - 40 °C < 85 % RH
Tipo fissaggio	standard VESA 100/100	standard VESA 400/400	standard VESA 400/400
Dimensioni (mm) HxWxD	717.3 x 421.3 x 71.1	971.62 x 560.1 x 62.4	1239.6 x 711.1 x 62.6





SERIE ADVANCE

Switch



	IPSWN08N01A	IPSWC160A	IPSWC242A
Web Managed	-	-	Si
Porte LAN	8 x10/100/1000Mbps RJ45 Port	16x10/100/1000Mbps RJ45 Port	"24x10/100/1000Mbps RJ45 2SFP ports"
Standard/protocolli supportati	"IEEE802.3u/ab/az, IEEE802.3x (full-duplex)/back pressure (half-duplex)"	"IEEE802.3ab, IEEE802.3x (full-duplex)/back pressure (half-duplex), IEEE802.3az"	"IEEE802.3u/ab/az, IEEE802.3x (full-duplex)/back pressure (half-duplex)"
SFP Slots	-	-	2x 1000Mbps SFP module
Capacità di scambio	16Gbps	32Gbps	52Gbps
Pacchetti buffer 1.5 M bit	1.5 M bit	-	-
Forwarding Rate	11.9Mpps	1.4Mpps	1.4Mpps
MAC address table	4K	8K, Automatic study, automatic updates	Automatically learning, automatically Update
Fan	FANLESS	1 FAN	2 FAN
Indicatori LED	PWR, LNK/ACT	PWR, LNK/ACT	PWR, LNK/ACT
Alimentazione	DC:12V/0.5A	100 - 240 V / 50-60 Hz	100 - 240 V / 50-60 Hz
Temperatura d'esercizio	0°C - +40°C	0°C - +40°C	0°C - +40°C
Temperatura di stoccaggio	-40°C - +70°C	-40°C - +70°C	-40°C - +70°C
Umidità d'esercizio	10%-90% RH senza condensa	10%-90% RH senza condensa	10%-90% RH senza condensa
Umidità di stoccaggio	5%-90% RH senza condensa	5%-90% RH senza condensa	5%-90% RH senza condensa
Dimensioni (mm) HxWxD	140 x 76.7 x 28	280 x 180 x 44	280 x 180 x 44
Peso	<1Kg	<2Kg	<2Kg
Tipo di rivestimento	Metallico	Metallico	Metallico
Colore	Nero	Nero	Nero
Protezione Surge	Difference module 31KV, Common mode 32KV	Difference module 31KV, Common mode 32KV	Difference module 31KV, Common mode 32KV
MTBF	>50000 hours	>50000 hours	>50000 hours
Electrostatic standard	Contact 6KV, air 8KV	Contact 6KV, air 8KV	Contact 6KV, air 8KV
Accessori	Alimentatore incluso	-	-



SERIE ADVANCE

Switch POE



	IPSWP06N01A	IPSWP10N01A	IPSWP22N01A
Porte LAN	6x10/100/1000Mbps RJ45 port	10x10/100/1000Mbps RJ45 port	"16x10/100/1000Mbps RJ45 Port 2x10/100/1000Mbps Combo port 2x 10/100/1000Mbps RJ45 Port"
Standard/protocolli supportati	"IEEE802.3u/ab/az, IEEE802.3x (full-duplex)/back pressure (half-duplex)"	"IEEE802.3u/ab/az, IEEE802.3x (full-duplex)/back pressure (half-duplex)"	"IEEE802.3u/ab/az, IEEE802.3x (full-duplex)/back pressure (half-duplex)"
Porte LAN PoE	4	8	16
PoE Standard	IEEE802.3af/at	IEEE802.3af/at	IEEE802.3af/at
PoE Budget	Totale 65W, Max 32W per porta PoE	Totale 120W, Max 32W per porta PoE	Totale 250W, Max 32W per porta PoE
SFP Slots	-	-	2x 1000Mbps SFP module
Capacità di scambio	12Gbps	20Gbps	40Gbps
Pacchetti buffer	1.5 M bit	2M bit	4.1M bit
Forwarding Rate	8.9Mpps	13.4Mpps	29.8Mpps
MAC address table	4K, Automatic study, automatic updates	8K, Automatic study, automatic updates	8K, Automatic study, automatic updates
Massima distanza trasmissione PoE	Fino a 250m	Fino a 250m	Fino a 250m
Funzioni principali	VLAN e CCTV Mode	VLAN e CCTV Mode	VLAN e CCTV Mode
Gestione Jumbo	9216Byte	9216Byte	9216Byte
Fan	FANLESS	1 FAN	2 FAN
Indicatori LED	PWR (Green), LNK/ACT (Green) PoE (Orange)	PWR (Green), LNK/ACT (Green) PoE (Orange)	PWR (Green), LNK/ACT (Green) PoE (Orange)
Alimentazione	DC 54.5V/1.32A	100-240V AC, 50/60Hz	100-240V AC, 50/60Hz
Temperatura d'esercizio	0°C - +40°C	0°C - +40°C	0°C - +40°C
Temperatura di stoccaggio	-40°C - +70°C	-40°C - +70°C	-40°C - +70°C
Umidità d'esercizio	10%-90% RH senza condensa	10%-90% RH senza condensa	10%-90% RH senza condensa
Umidità di stoccaggio	5%-90% RH senza condensa	5%-90% RH senza condensa	5%-90% RH senza condensa
Dimensioni (mm) HxWxD	168 x 93 x 32	220 x 150 x 44	440 x 207 x 44
Peso	<1Kg	>1kg	<5Kg
Tipo di rivestimento	Metallico	Metallico	Metallico
Colore	Nero	Nero	Nero
Protezione Surge	Differential mode 34KV, Common mode 36KV	Differential mode 34KV, Common mode 36KV	Differential mode 34KV, Common mode 36KV
MTBF	>50000 hours	>50000 hours	>50000 hours
Electrostatic standard	Contact 4KV, air 6KV	Contact 4KV, air 6KV	Contact 6KV, air 8KV
Accessori	Alimentatore incluso	-	Staffe fissaggio a rack



SERIE ADVANCE

Switch POE



	IPSWP06N02A	IPSWP02NA	IPSWP06N100A	IPSWP08N100A
Porte LAN	4x10/100/1000Mbps RJ45 port	3x10/100/1000Mbps RJ45 Port	2 Uplink (10/100 Mbit/s)	2 Uplink (10/100 Mbit/s)
Standard/protocolli supportati	IEEE802.3u/ab/az, IEEE802.3x (full-duplex)/back pressure (half-duplex)*	IEEE802.3, IEEE802.3u, IEEE802.3ab,, IEEE802.3x, IEEE802.3af, IEEE802.3at, IEEE802.3bt	IEEE802.3af/at/az, IEEE802.3x(full-duplex)/back pressure (half-duplex)	IEEE802.3af/at/az, IEEE802.3x(full-duplex)/back pressure (half-duplex)
Porte LAN PoE	4	2	4	8
PoE Standard	IEEE802.3af/at	IEEE802.3af/at/bt	IEEE802.3af/at	IEEE802.3af/at
PoE Budget	Totale 65W, Max 32W per porta PoE	1 ingresso 95W max, 2 uscite RJ45 30W ciascuna	Totale 60W, Max 32W per porta PoE	Totale 120W, Max 32W per porta PoE
SFP Slots	2x 1000Mbps SFP module	-	-	-
Capacità di scambio	12Gbps	6Gbps	1,2Gbps	2Gbps
Pacchetti buffer	1.5 M bit	-	1.5 M bit	1.5 M bit
Forwarding Rate	8.9Mpps	-	11.9Mpps	1.4Mpps
MAC address table	4K, Automatic study, automatic updates	Automatically learning, automatically Update	1K, apprendimento e aggiornamento automatici	8K, apprendimento e aggiornamento automatici
Massima distanza trasmissione PoE	-	-	Fino a 100m	Fino a 100m
Funzioni principali	-	-	CCTV Mode	VLAN e CCTV Mode
Gestione Jumbo	9216Byte	-	1536Byte	1664Byte
Fan	FANLESS	FANLESS	FANLESS	1 FAN
Indicatori LED	PWR (Green), LNK/ACT (Green) PoE (Orange)	PWR, LNK/ACT	PWR, LNK/ACT	PWR, LNK/ACT
Alimentazione	DC:48-57V	PoE	100-240 VAC / 50-60 Hz	100-240 VAC / 50-60 Hz
Temperatura d'esercizio	-40°C - +75°C	-20°C - 60 °C	0°C - +40°C	0°C - +40°C
Temperatura di stoccaggio	-40°C - +80°C	-40°C - +80°C	-40°C - +70°C	-40°C - +70°C
Umidità d'esercizio	10%-90% RH senza condensa	<90%	10%-90% RH senza condensa	10%-90% RH senza condensa
Umidità di stoccaggio	5%-90% RH senza condensa	-	5%-90% RH senza condensa	5%-90% RH senza condensa
Dimensioni (mm) HxWxD	165 x 147 x 54	150 x 73 x 44	140 x 76.7 x 28	220 x 150 x 44
Peso	<2kg	<1Kg	<1Kg	<2Kg
Tipo di rivestimento	Metallico	Metallico (IK10)	Metallico	Metallico
Colore	Nero	Grigio	Nero	Nero
Protezione Surge	Differential mode 34KV, Common mode 36KV	Differential mode 34KV, Common mode 36KV	Difference module 31KV, Common mode 32KV	Difference module 31KV, Common mode 32KV
MTBF	>100000 hours	>50000 hours	>50000 hours	>50000 hours
Electrostatic standard	Contact 8KV, air 10KV	Contact 6KV, air 8KV	Contact 6KV, air 8KV	Contact 6KV, air 8KV
Accessori	PS4825A (non incluso)	-	-	-



SERIE ADVANCE

Antenne integrate



	CPE-515A	CPE-520A	BASE-590A
Tipologia Wi-Fi	Sistema Punto-Punto 5 GHz Hyperlan, standard IEEE802.11a/n SISO -TDMA	Sistema Punto-Punto 5 GHz Hyperlan, standard IEEE802.11a/n MIMO -TDMA	Sistema Punto-Punto 5 GHz Hyperlan, standard IEEE802.11a/n/ac MIMO -TDMA
Distanza di trasmissione	Fino a 8 Km	Fino a 8 Km	Fino a 8 Km
Interfaccia di rete	LAN 10/100 Mb/s	LAN Gigabit	/
Antenna	OFDM o DSSS con capacità NLOS	OFDM o DSSS con capacità NLOS	OFDM o DSSS con capacità NLOS
Modalità operative	Dynamic Mesh, static WDS Mesh, bridging, routing, firewall, QoS	Dynamic Mesh, static WDS Mesh, bridging, routing, firewall, QoS	Dynamic Mesh, static WDS Mesh, bridging, routing, firewall, QoS
Grado IP	IP68	IP68	IP68
Assorbimento	11W	11W	11W
Tipo di alimentazione	POE802.3 af/at 48Vdc (Alimentazione esterna 110/230Vac)	POE802.3 af/at 48Vdc (Alimentazione esterna 110/230Vac)	POE802.3 af/at 48Vdc (Alimentazione esterna 110/230Vac)
Sicurezza wireless	Filtraggio Mac, WPA2 (EAP, AES, TKIP), DFS, TPC	"Filtraggio Mac, WEP 64/128bit, WPA/WPA2 aes-ccm/tkip PSK/EAP"	"Filtraggio Mac, WEP 64/128bit, WPA/WPA2 aes-ccm/tkip PSK/EAP"
Frequenza operativa (GHz)	4.9÷5.85	4.9÷5.85	4.9÷5.85
Banda disponibile (Mbit/s)	70	190	500
Modulazione DSSS	DBPSK, DQPSK, CCK TDMA	DBPSK, DQPSK, CCK TDMA	DBPSK, DQPSK, CCK TDMA
Modulazione OFDM	BPSK, QPSK, 16 QAM, 64 QAM, TDMA	BPSK, QPSK,16 QAM, 64 QA, TDMA	BPSK, QPSK,16 QAM, 64 QA, TDMA
Potenza massima di trasmissione (dBm)	25	25	30
Sensibilità@datarate	-97dBm@20MHz-MCS0, -77dBm@20MHz MCS7	-97dBm@20MHz-MCS0, -77dBm@20MHz MCS7	-96dBm@20MHz-MCS0, -72dBm@20MHz-MCS7
Angolo di copertura	11°	11°	11°
Gestione potenza trasmissione	Funzione TPC	Funzione TPC	Funzione TPC
Gestione canali	DFS, Auto, Selezione, Radar free	DFS, Auto, Selezione, Radar free	DFS, Auto, Selezione, Radar free
Modalità di gestione	Telnet client, SSH, Telnet server	Telnet client, SSH, Telnet server	Telnet client, SSH, Telnet server
Bridge	Multiple bridge interfaces, MAC monitored in real time; RSTP	Multiple bridge interfaces, MAC monitored in real time; RSTP	Multiple bridge interfaces, MAC monitored in real time; RSTP
VLAN	802.1q, multiple VLAN interface, inter VLAN routing	802.1q, multiple VLAN interface, inter VLAN routing	802.1q, multiple VLAN interface, inter VLAN routing
VPN	IPSEC, EoIP, PPTp, VLAN, L2TP, PPPoE, IPIP	IPSEC, EoIP, PPTp, VLAN, L2TP, PPPoE, IPIP	IPSEC, EoIP, PPTp, VLAN, L2TP, PPPoE, IPIP
SNMP	SNMP V1 client, MIB II, Bridge MIB	SNMP V1 client, MIB II, Bridge MIB	SNMP V1 client, MIB II, Bridge MIB
Sicurezza	Firewall limit, P2P, mac-address IP, protocollo, server radius	Firewall limitazione P2P, filtro L7 mac-address, server radius	Firewall limitazione P2P, filtro L7 mac-address, server radius



SERIE ADVANCE

Antenne integrate



	BASE-5A	KITCPE-515A	KITCPE-520A
Tipologia Wi-Fi	Sistema Repeater Bridge 5 GHz Hyperlan, standard IEEE802.11a/n SISO -TDMA	Sistema Repeater Bridge 5 GHz Hyperlan, standard IEEE802.11a/n SISO -TDMA	Sistema Repeater Bridge 5 GHz Hyperlan, standard IEEE802.11a/n SISO -TDMA
Distanza di trasmissione	Fino a 8 Km	Fino a 8 Km	Fino a 8 Km
Interfaccia di rete	LAN Gigabit	LAN Gigabit	LAN Gigabit
Antenna	OFDM o DSSS con capacità NLOS	OFDM o DSSS con capacità NLOS	OFDM o DSSS con capacità NLOS
Modalità operative	Pure bridge, Mesh (statico o dinamico), routing, firewall, QoS	Pure bridge, Mesh (statico o dinamico), routing, firewall, QoS	Pure bridge, Mesh (statico o dinamico), routing, firewall, QoS
Grado IP	IP68 antivandalo	IP68 antivandalo	IP68 antivandalo
Assorbimento	11W	11W	11W
Tipo di alimentazione	POE802.3 af/at 48Vdc (Alimentazione esterna 110/230Vac)	POE802.3 af/at 48Vdc (Alimentazione esterna 110/230Vac)	POE802.3 af/at 48Vdc (Alimentazione esterna 110/230Vac)
Sicurezza wireless	Filtraggio Mac, WEP 64/128bit, WPA/WPA2 aes-ccm/tkip PSK/EAP	Filtraggio Mac, WEP 64/128bit, WPA/WPA2 aes-ccm/tkip PSK/EAP	Filtraggio Mac, WEP 64/128bit, WPA/WPA2 aes-ccm/tkip PSK/EAP
Frequenza operativa (GHz)	4.9 ÷ 5.85	4.9 ÷ 5.85	4.9 ÷ 5.85
Banda disponibile (Mbit/s)	/	/	/
Modulazione DSSS	DBPSK, DQPSK, CCK TDMA	DBPSK, DQPSK, CCK TDMA	DBPSK, DQPSK, CCK TDMA
Modulazione OFDM	BPSK, QPSK, 16 QAM, 64 QAM, TDMA	BPSK, QPSK, 16 QAM, 64 QAM, TDMA	BPSK, QPSK, 16 QAM, 64 QAM, TDMA
Potenza massima di trasmissione (dBm)	25	25	25
Sensibilità@data rate	-97dBm@20MHz-MCS0, -77dBm@20MHz MCS7	-97dBm@20MHz-MCS0, -77dBm@20MHz MCS7	-97dBm@20MHz-MCS0, -77dBm@20MHz MCS7
Angolo di copertura	9°	9°	9°
Gestione potenza trasmissione	Funzione TPC	Funzione TPC	Funzione TPC
Gestione canali	DFS, Auto, Selezione, Radar free	DFS, Auto, Selezione, Radar free	DFS, Auto, Selezione, Radar free
Modalità di gestione	Telnet client, SSH, Telnet server	Telnet client, SSH, Telnet server	Telnet client, SSH, Telnet server
Bridge	Multiple bridge interfaces, Layer 2 Filtering and QoS, RSTP/STP	Multiple bridge interfaces, Layer 2 Filtering and QoS, RSTP/STP	Multiple bridge interfaces, Layer 2 Filtering and QoS, RSTP/STP
VLAN	802.1q, multiple VLAN interface, inter VLAN routing	802.1q, multiple VLAN interface, inter VLAN routing	802.1q, multiple VLAN interface, inter VLAN routing
VPN	IPSEC, EoIP, PPTP, VLAN, L2TP, PPPoE, IPIP	IPSEC, EoIP, PPTP, VLAN, L2TP, PPPoE, IPIP	IPSEC, EoIP, PPTP, VLAN, L2TP, PPPoE, IPIP
SNMP	SNMP V1 client, MIB II, Bridge MIB	SNMP V1 client, MIB II, Bridge MIB	SNMP V1 client, MIB II, Bridge MIB
Sicurezza	Firewall limitazione P2P, filtro L7 mac-address, server radius	Firewall limitazione P2P, filtro L7 mac-address, server radius	Firewall limitazione P2P, filtro L7 mac-address, server radius
Accessori	SETM090A - SETM120A - PAND010A - PARD060A - PARD040A - CAN001A - CAN002A - CAN003A - SAN001A	SETM090A - SETM120A - PAND010A - PARD060A - PARD040A - CAN001A - CAN002A - CAN003A - SAN001A	SETM090A - SETM120A - PAND010A - PARD060A - PARD040A - CAN001A - CAN002A - CAN003A - SAN001A



SERIE ADVANCE

Accessori antenne integrate



ANT230A

ANTENNA 30° DOPPIA POL. 5GHZ
 Antenna a fascio simmetrico a 30° con guadagno: 18,4 dB. Dotata di connettori N-femmina , Frequenza 5180 - 6400 MHz, larghezza fascio -6 dB: H 30° / V 30°, inclinazione meccanica: 3 25°, diametro montaggio palo: 30 - 90 mm.



ANT290A

ANTENNA 90° DOPPIA POL. 5GHZ
 Antenna a fascio simmetrico a 90° con guadagno: 9,6 dB. Dotata di connettori N-femmina , Frequenza 5180 - 6400 MHz, larghezza fascio -6 dB: H 90° / V 90°, inclinazione meccanica: 3 25°, diametro montaggio palo: 30 - 80 mm.



ANT360A

ANTENNA OMNIDIREZIONALE 360° 5GHZ
 Antenna omnidirezionale 360°, con guadagno: 5dB, frequenza 4900MHz - 6200MHz e impedenza 50Ohm. Connettore N-maschio. Larghezza fascio verticale 21°, orizzontale 360°.



CAN001B

CAVO ANTENNA, LUNGHEZZA 1M
 Cavo coassiale superflex 1/2" a bassa perdita con connettore N maschio su entrambe le estremità, tipo FSJ4-50B, impedenza 50Ohm 3 1%, frequenza = 10GHz.



INDICE ANALITICO



43082TH	ALIMENTATORE NO JACK 230VCA/12VCC 1,33A	72
ACCO1BOX	VENTOLA PER MBOX E LBOX	79
AHBCAMS05FB	TELEC. AHD BULLET 5MP, 3.6MM, IR 25M	38
AHBCAMS05ZB	TELEC. AHD BULLET 5MP, 2.7-13,5MM, IR 40M	39
AHBCAMS08FB	TELEC AHD BULLET 4K, 3,6MM, IR 25M	39
AHBCAMS08ZB	TELEC AHD BULLET 4K, 2,7-13,5MM, IR 40M	39
AHDCAMS05F01A	TELEC. AHD MICRODOME 5MP, 3.6MM	38
AHDCAMS05FB	TELEC. AHD MINIDOME 5MP, 3.6MM, IR 20M	38
AHDCAMS05ZB	TELEC. AHD MINIDOME 5MP, 2.7-13,5MM, IR 30M	38
AHDCAMS08FB	TELEC AHD MINIDOME 4K, 3,6MM,IR 20M	38
AHDCAMS08ZB	TELEC AHD MINIDOME 4K, 2,7-13,5MM,IR 30M	38
AHDVR004A08B	XVR 4 INGRESSI 8MP, AI, HDD 1 TB	67
AHDVR004N05A	XVR 4 INGRESSI 5MP, AI, HDD 1 TB	36
AHDVR008A08B	XVR 8 INGRESSI 8MP, AI, HDD 1 TB	67
AHDVR008N05A	XVR 8 INGRESSI 5MP, AI, HDD 1 TB	36
AHDVR016A08B	XVR 16 INGRESSI 8MP, AI, HDD 2 TB	67
AHDVR016N05A	XVR 16 INGRESSI 5MP, AI, HDD 2 TB	37
AHSCAMS02F03A	TELEC. AHD 2MP, PINHOLE, 3.7MM	39
AHSCAMS05F01A	TELEC. AHD 5MP, CONTENITORE PIR, 3.7MM	39
AHSCAMS05F02A	TELEC. AHD 5MP, CONTENITORE RIL. FUMO,3.6MM	39
ANT230A	ANTENNA 30° DOPPIA POL. 5GHZ	91
ANT290A	ANTENNA 90° DOPPIA POL. 5GHZ	91
ANT360A	ANT. OMNIDIREZ. 360° 5GHZ	91
BASE-5A	BASE 5Ghz 20Km MIMO 802/11A/N/AC D. POL	90
BASE-590A	BASE 5Ghz 5Km MIMO 802/11A/N/AC D. POL	89
BBTHA	BLACK BODY AUTOCALIBRAZIONE TERMICA	73
BRKPAN	STAFFA DA TORNELLO PER IPTHPAN02FA	72
BRKPAN-LA	STAFFA DA PAVIMENTO PER IPTHPAN02FA	72
BRKPAN-SA	STAFFA DA TAVOLO PER IPTHPAN02FA	72
BRKPAN-WM	STAFFA DA MURO PER IPTHPAN02FA	72
BRKTHCAMA	TREPPIEDE PER TELECAMERE TERMICHE	73
CAN001B	CAVO ANTENNA, LUNGHEZZA 1M	91
CPE-515A	Mini CPE 5Ghz 7Km MIMO 802/11A/N/AC D. POL	89
CPE-520A	CPE 5Ghz 15 Km MIMO 802/11A/N/AC D. POL	89
DEC0802	DECODER 8MP, 2 OUT HDMI	78
DEC0804	DECODER 8MP, 4 OUT HDMI	78
HMON032C	MONITOR RISOLUZIONE 4K 32" PRO	85
HMON043C	MONITOR 43" 4K, 2 x HDMI, DP, VGA, AUDIO	85
HMON055D	MONITOR RISOLUZIONE 4K 55" PRO	85
IPBCAMA04FB	TELECAMERA IP BULLET 4MP 2.8MM	48
IPBCAMA04FCUB	TELEC. IP BULLET 4MP 2.8MM COLOR UP	51
IPBCAMA04Z01B	TELECAMERA IP BIG BULLET 4MP 2.8-12MM	48
IPBCAMA04Z550B	TELECAMERA IP BIG BULLET 4MP 5-50MM	58
IPBCAMA04ZB	TELECAMERA IP BULLET 4MP 2.8-12MM	48

IPBCAMA04ZCUB	TELEC. IP BULLET 4MP 2.8-12MM COLOR UP	51
IPBCAMA05Z02A	TELECAMERA IP BULLET 5MP 2.8-12MM	53
IPBCAMA08FB	TELECAMERA IP BULLET 8MP 2.8MM	50
IPBCAMA08Z01B	TELECAMERA IP BIG BULLET 8MP 2.8-12MM	50
IPBCAMN04F01A	TELEC. IP BULLET 4MP, 2.8MM, AI	26
IPBCAMN04FA	TELEC. IP BULLET 4MP, 2.8MM, AI	26
IPBCAMN04FCUA	TELEC. IP BULLET 4MP 2.8MM COLOR UP	30
IPBCAMN04ZA	TELEC. IP BULLET 4MP, 2.8-12MM, AI	26
IPBCAMN04ZCUA	TELEC. IP BULLET 4MP 2.8-12MM COLOR UP	30
IPBCAMN08FA	TELEC. IP BULLET 8MP, 2.8MM, AI	28
IPBCAMN08ZA	TELEC. IP BULLET 8MP, 2.8-12MM, AI	28
IPFCAMA06FA	TELECAMERA IP FISHEYE 6M 1.1MM	55
IPKAMA04FB	TELECAMERA IP VANDALDOME 4MP 2.8MM	47
IPKAMA04ZB	TELECAMERA IP VANDALDOME 4MP 2.8-12MM	47
IPKAMA08ZB	TELECAMERA IP VANDALDOME 8MP 2.8-12MM	49
IPLPRA02ZA	TELECAMERA ANPR 2MP 7-22MM	54
IPNVR004A08PB	NVR 4CH, 8MP, POE, AI, HDD 1TB	64
IPNVR004N06PA	NVR 4CH, 6MP, POE, AI, HDD 1TB	34
IPNVR008A08PB	NVR 8CH, 8MP, POE, AI, HDD 1TB	64
IPNVR008N06PA	NVR 8CH, 6MP, POE, AI, HDD 1TB	34
IPNVR016A08PB	NVR 16CH, 8MP, POE, AI, HDD 2TB	64
IPNVR016N08NA	NVR 16CH, 4K, AI, HDD 2TB	35
IPNVR016N08PA	NVR 16CH, 4K, POE, AI, HDD 2TB	35
IPNVR032A08NBSL	NVR 32CH, 8MP, AI, NO HDD	65
IPNVR064A08NBSL	NVR 64CH, 8MP, AI, NO HDD	65
IPNVR128A08NBSL	NVR 128CH, 8MP, AI, NO HDD	65
IPPTZA02Z25A	TELECAMERA IP PTZ 2MP 25X AI	59
IPPTZA04Z04A	TELECAMERA IP MINIPTZ 4MP 4X	59
IPPTZA04Z40B	TELECAMERA IP PTZ 4MP 40X	60
IPPTZA08Z37A	TELECAMERA IP PTZ 8MP 37X	61
IPSCAMA08F04A	TELECAMERA IP MULTISENSOR 8MP 3MM	56
IPSWC160A	SWITCH, 16 PORTE GIGABIT	86
IPSWC242A	SWITCH 24 PORTE 1GB + 2SFP WEB MANAGED	86
IPSWN08N01A	SWITCH 8 PORTE GIGABIT NO POE	86
IPSWP02NA	REPEATER, 2 PORTE POE GIGABIT, IP67	86
IPSWP06N01A	SWITCH POE, 4 PORT+2GE UPLINK, EXTERNAL PS	87
IPSWP06N02A	SWITCH 4 PORTE POE + 2 SFP DIN MOUNT	88
IPSWP06N100A	SWITCH 4 PORTE POE + 2 UPLINK 10/100	88
IPSWP08N100A	SWITCH 8 PORTE POE + 2 UPLINK 10/100	88
IPSWP10N01A	SWITCH POE, 8 PORT +2GE UPLINK Gbit	87
IPSWP22N01A	SWITCH POE, 16 PORTE+4 Combo+2GE, GIGABIT	87
IPTCAMA04FB	TELECAMERA IP TURRET 4MP 2.8MM	46
IPTCAMA04FCUB	TELEC. IP TURRET 4MP 2.8MM COLOR UP	52



INDICE ANALITICO

IPTCAMA04ZB	TELECAMERA IP TURRET 4MP 2.8-12MM	46
IPTCAMA04ZCUB	TELEC. IP TURRET 4MP 2.8-12MM COLOR UP	52
IPTCAMA05Z02A	TELECAMERA IP TURRET 5MP 2.8-12MM	53
IPTCAMA08FB	TELECAMERA IP TURRET 8MP 2.8MM	49
IPTCAMA08ZB	TELECAMERA IP TURRET 8MP 2.8-12MM	49
IPTCAMN04F01A	TELEC. IP TURRET 4MP, 2.8MM, AI	27
IPTCAMN04FA	TELEC. IP TURRET 4MP, 2.8MM, AI	27
IPTCAMN04FCUA	TELEC. IP TURRET 4MP 2.8MM COLOR UP	31
IPTCAMN04ZA	TELEC. IP TURRET 4MP, 2.8-12MM, AI	27
IPTCAMN04ZCUA	TELEC. IP TURRET 4MP 2.8-12MM COLOR UP	31
IPTCAMN08FA	TELEC. IP TURRET 8MP, 2.8MM, AI	29
IPTCAMN08ZA	IP TURRET CAMERA 8MP, 2.8-12MM, AI	29
IPTHBCAMA03A	TELEC BULLET TERMICA BISPECTR 256*192 3.2MM	70
IPTHBCAMA05F01A	TELEC. BULLET BISP. RIL. CA 5MP 384*288	73
IPTHBCAMA07A	TELEC BULLET TERMICA BISPECTR 256*192 7MM	70
IPTHPAN02FA	PANNELLO LCD 8" RIL. VOLTO	72
IPHTCAMA03A	TELEC TURRET TERMICA BISPECTR 256*192 3.2MM	71
IPHTCAMA07A	TELEC TURRET TERMICA BISPECTR 256*192 7MM	71
KITCPE-515A	KIT PRE CONFIGURATO 2 x CPE-515A	90
KITCPE-520A	KIT PRE CONFIGURATO 2 x CPE-520A	90
LBOX	CONTENITORE METALLICO PER NVR E XVR LARGE	79
MBOX	CONTENITORE METALLICO PER NVR E XVR MEDIUM	79
MMON022A	MONITOR FULL HD 22"	84
MMON024C	MONITOR FULL HD 24"	84
MMON185A	MONITOR LED 18.5", VGA, BNC, HDMI, AUDIO, HD	84
NIPNVR008A12PB	NVR 8CH, 12MP, POE, AI, NDAA	66
NIPNVR016A12PB	NVR 16CH, 12MP, POE, AI, NDAA	66
NIPNVR032A12NBSL	NVR 32CH, 12MP, AI, NDAA, NO HDD	66
SBOX	CONTENITORE METALLICO PER NVR E XVR SMALL	79
SRV-DSK300B	MINI SERVER GESTIONE-TRASFERIMENTO ADVANCE	76
SRV-STG016A	SERVER DI ARCHIVIAZIONE ADVANCE 16 HDD	77
SRV-STG024A	SERVER DI ARCHIVIAZIONE ADVANCE 24 HDD	77
SRV-TRS510A	SERVER DI TRASFERIMENTO ADVANCE	76
SRV-VMS500B	SERVER DI GESTIONE E TRASFERIMENTO ADVANCE	76
USBOX01A	BOX USB ESPANSIONE ALLARMI	79
WDSK324A	HARD DISK WD PURPLE, CAPACITA' 1TB PER TVCC	79
WDSK325A	HARD DISK WD PURPLE, CAPACITA' 2TB PER TVCC	79
WDSK327A	HARD DISK WD PURPLE, CAPACITA' 4TB PER TVCC	79
WDSK328A	HARD DISK WD PURPLE, CAPACITA' 6TB PER TVCC	79
WDSK329A	HARD DISK WD PURPLE, CAPACITA' 8TB PER TVCC	79
WIBCAMA04FA	TELECAMERA WIFI BULLET 4MP 2.8MM	57
WICAMA02FA	TELECAMERA WIFI CUBE 2MP 2.8MM	57



APP MYCOMELIT

Creata per rispondere alle tue esigenze.

Semplice, immediata e personalizzata.

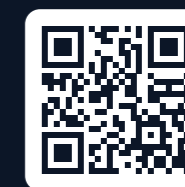
MyComelit, attraverso tutti i servizi messi a disposizione, semplifica il lavoro di ogni **professionista del settore**: Installatori, System integrator, Amministratori di condominio, Progettisti, Responsabili della sicurezza, Banconisti e Architetti.



myCOMELIT®

L'APP DI CUI NON POTRAI PIÙ FARE A MENO!

Cosa stai aspettando?



Available on the App Store

GET IT ON Google Play

ENTRA SUBITO NEL MONDO MYCOMELIT!

COMELIT

Via Don Arrigoni 5
24020 Rovetta S. Lorenzo BG Italy
Tel. +39 0346 750 011
email: info@comelit.it



Art-Nr.
2G31000654

I marchi e le denominazioni commerciali che compaiono in questa pubblicazione appartengono ai relativi proprietari.
Le dimensioni dei prodotti derivanti dalle immagini sono puramente indicative.